

# お知らせ 暮らしの情報満載ステーション

〒051-8511 幸町1-2  
 ☎ 1111 (代) ☎ 7601  
**室蘭市役所**  
 Eメール info@city.muroran.lg.jp  
 ホームページ http://www.city.muroran.lg.jp/



**小・中・高校の教科書展示会**  
 学校教育課 ☎ 25055  
 日程 6月19日(金)から14日間  
 会場 小・中・高校用：教科書センター(宮の森町)、小・中学校用：図書館、図書館分室(輪西・本輪西・白鳥台)  
 ※詳細はお問い合わせください。

**サツキ展**  
 青少年科学館 ☎ 21058  
 室蘭臈月同好会の会員が育て

たサツキを展示します。期間中、毎日抽選で20人にサツキの苗木をプレゼントします。  
 日時 6月11日(木)～14日(日) 10時～17時(14日は16時まで)  
 会場 青少年科学館  
 入館料 大人300円、高校生100円、中学生以下と70歳以上(要証明書)は無料

## 環境の日講演会 地球温暖化問題への 取り組み(無料)

環境対策課 ☎ 2225  
 日時 6月5日(金) 14時～16時  
 会場 中小企業センター  
 講師 新日本製鐵(株)環境部部长 岡崎照夫さん  
 定員 先着100人  
 申込方法 当日会場で



## 幼児安全法講習会

子育て相談ふれあいセンター ☎ 6246  
 対象 乳幼児の父母、育児支援ボランティア  
 日時 6月27日(土) 10時～12時  
 会場 子育て相談ふれあいセンター(中島保育所内)

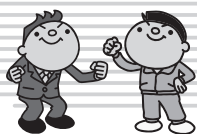


## 世界の料理教室

総務課国際交流 ☎ 9092  
 日時 6月24日(水) 11時～14時30分  
 会場 胆振地方男女平等参画センター(ミンクール)  
 内容 フランスの食文化の紹介と料理実習  
 講師 北斗化学学園インターナショナル調理技術専門学校留学生 ラファエル・ブリユネ・ガントランさん  
 定員 25人(定員を超えた場合は抽選)  
 受講料 1千円  
 申込方法 6月17日まで電話で

みんなで楽しく健康づくり  
**はぴらん体操に参加しませんか(無料)**  
 健康づくり課 ☎ 6610  
 室蘭の健康ご当地体操「はぴらん体操」で気持ち良く体を動かしましょう。  
 日時 6月15日(月) 13時30分～14時30分  
 会場 保健センター  
 定員 30人程度  
 申込方法 当日会場で

## まちづくり活動支援補助金の対象事業を募集



地域の活性化や課題解決を目的とし、自主的なまちづくり活動を支援する補助金です。  
 市では「協働のまちづくり」の実現のために、市民が「公共サービス」の新たな担い手として、地域の活性化や課題解決に取り組む、市民による市民のためのまちづくり活動事業を募集しています。

対象事業 7月から平成22年3月まで、新たな取り組みや今までの活動を充実するもので、広く市民が参加できる事業  
 補助額 1年目…補助対象経費の10分の10以内(上限20万円)  
 2年目…補助対象経費の2分の1以内(上限10万円)  
 申込方法 6月25日まで市民活動センターに備え付けの用紙で  
 ※補助制度の概要と申込用紙は、市ホームページ (http://www.city.muroran.lg.jp/main/org100/machi\_hojokin.html) にも掲載しています。

《詳細》市民活動センター ☎ 257070

## 図書館 6月の催し(無料)

《詳細》図書館 ☎ 21658

### おはなし会

申込方法 当日会場  
 ※いずれも20分程度です。

### 英語のおはなし会

日時 5日(金) 15時  
 21日(日) 11時  
 会場 図書館

### おはなし会

日時と会場  
 3日(水)・7日(日) 10時30分 図書館  
 13日(土) 10時30分 本輪西分室  
 16日(火)～19日(金) 11時40分 輪西分室

## 赤ちゃんライブラリー

対象 3歳以下の乳幼児と親  
 日時 17日(水) 10時30分から1時間程度  
 会場 図書館  
 定員 3組(定員を超えた場合は抽選)  
 申込方法 6月10日まで電話で



※6月30日(火)は月末図書整理日のため、休館します。



内職のための技術指導

### 棒針編み技術講習会(無料)

女性センター ☎253200

日時 7月1日～9月2日(水)  
曜日・全10回 13時～15時

会場 女性センター(栄町)

講師 浜部和子さん

定員 15人(定員を超えた場合は抽選)

申込方法 6月25日まで電話で

### 初めての社交ダンス教室

青少年研修センター

☎475824

日時 6月27日(土) 14時～16時

会場 青少年研修センター

定員 先着12人

料金 500円

申込方法 6月1日から電話で



### 防火管理資格取得講習

消防本部予防課 ☎4133

日時 甲種：7月8日(水)・9日(木)、乙種：7月8日(水) 9時30分～16時30分

会場 消防総合庁舎(東町)

受講料 甲種：6千円、乙種：5千円

申込方法 6月15日から26日ま

で、日本防火協会のホームページに掲載の申請書で申し込み、または消防本部予防課に問い合わせを

### 危険物取扱者保安講習

消防本部予防課 ☎4134

対象 危険物取扱者免状の交付を受け、現在、危険物製造所などで危険物の取り扱い作業に従事している人

講習日 7月1日(水)～3日(金)

講習の種類 一般、石油コンビナート、給油取扱所

※各講習の時間は問い合わせを。会場 消防総合庁舎(東町)

受講料 4千700円(北海道収入証紙)

申込方法 消防本部、各消防署・所と胆振支庁地域政策課に備え付けの用紙で

室蘭工業大学公開講座  
感性ミクスチュアとスポーツマッサージによるリラクゼーションの効用講座

室蘭工業大学地域連携推進課  
☎5023

対象 高校生以上  
日時 7月4日・11日・18日(土曜日入全3回) 13時～17時

会場 室蘭工業大学

内容 視覚・聴覚・嗅覚・触覚の刺激によるリラクゼーション効果と、腰痛・肩凝りを軽減させるスポーツマッサージ

定員 12人(定員を超えた場合は抽選)

受講料 1千円

申込方法 6月15日まで、同大地域連携推進課に備え付けまたは同大ホームページに掲載の申込書で

### パソコン講習会

中小企業センター

☎433619 ☎448191

初心者向けのワード講習会です。講習は、ローマ字入力で行います。

日時 ①6月15日～19日、②6月29日～7月3日、③7月13日～17日(いずれか5回1コース) 10時～12時

会場 中小企業センター

定員 各18人(定員を超えた場合は抽選)

受講料 3千500円  
※別途テキスト代1千575円が必要です。

申込方法 各講習日の10日前まで、電話、または住所、氏名、年齢、電話番号、希望の講習日を記入しファクスで

### お詫びと訂正

広報むろらん5月号のお知らせステーションに掲載した「パソコン講習会」(11ページ)で、問い合わせ先の電話番号に誤りがありました。お詫びして訂正します。

(正) ☎433619  
(誤) ☎463619



### 市民と市長のさーくるとーく

市長が皆さんの所へ出向き、まちづくりの考え方を知ってもらうとともに、行政に対する期待やまちづくりへの意見・提言をいただき、市政に反映します。  
対象 5人以上の団体  
対話時間 1時間30分程度  
申込方法 電話または直接

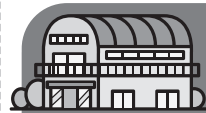
※会場は団体で用意してください。

《詳細》市民対話課 ☎252193

### まちづくり出前講座

市が実施している施策やまちづくり事業などについて、市職員が出向き、皆さんの知りたい情報を提供します。  
対象 5人以上の団体  
申込方法 電話または直接

インフルエンザの予防に、マスクの着用、手洗い、うがいをこまめに行いましょう。



### 体育館からのお知らせ

《詳細》体育館 ☎447521

#### ニュースポーツフェスティバル

日時 6月20日(土) 10時～12時  
会場 体育館  
内容 フロアカーリング、スリーエイ、バスケットピンポン  
定員 先着50人  
料金 300円



申込方法 6月1日から、体育館、入江温水プール、入江陸上競技場、B&G海洋センターに備え付けの用紙で

#### 市民ソフトボール大会の参加チームを募集

日時 6月14日(日) 9時  
会場 少年野球場(神代町)  
募集チーム数 先着16チーム  
※女子との混合も可能。  
参加料 2,000円  
申込方法 6月1日から、体育館に備え付けの用紙で



**男女平等参画推進講演会**

胆振地方男女平等参画センター  
 ☎(44)8184 ㊟(44)8191

日時 7月11日(土) 13時～14時  
 50分

会場 胆振地方男女平等参画センター(ミンクール)

講師 西田小夜子さん  
 演題 妻と夫の定年塾  
 定員 先着100人

受講料 300円  
 申込方法 6月15日から、電話またはファクスで

※先着10人まで、無料で託児を行います。

**ココロとカラダに効くヨガ**

サンライフ室蘭 ☎(55)3040

日時 6月20日・27日(土曜日・全2回) 10時30分～12時

会場 サンライフ室蘭

定員 15人(定員を超えた場合は抽選)

受講料 1千200円

申込方法 6月15日まで電話で

**赤十字救急法基礎講習・水上安全法救助員養成講習会**

日本赤十字社室蘭市地区事務局(社会福祉協議会内)  
 ☎(22)1858

対象 18歳以上で、クロールか平泳ぎで50メートル以上泳げる人。基礎講習のみの場合は15歳以上

**基礎講習**

日時 6月27日(土) 9時～14時

**内容 救急法の基礎**

**養成講習(全4回)**

日時 6月27日(土) 14時～17時  
 28日(日)・7月4日(土)・5日(日) 9時～17時

内容 事故防止、救助、応急手当など

会場 入江温水プール

定員 各先着20人

受講料 基礎講習：1千500円、養成講習：600円

※学生は半額。

申込方法 6月17日まで、電話または同事務局に備え付けの用紙で

**すてきな笑顔はお口から**

**歯の衛生週間行事(無料)**

室蘭歯科医師会 ☎(43)3522

日時と内容

6月6日(土)：ポスターの展示など

6月7日(日)：歯科ドック、歯科相談、口腔清掃指導、フッ化物塗布、栄養相談、歯科技術・口腔ケアグッズ展示

※いずれも10時から16時まで。

会場 市民会館

**歯の講演会**



日時 6月6日(土) 13時30分～14時

会場 市民会館

講師 登別小学校養護教諭 細谷あゆみさん

内容 登別小学校の歯・口の健康づくり活動



**チューリップの球根を販売**

室蘭を緑いっぱいにする会事務局(市・都市計画課公園係内)  
 ☎(25)2603 ㊟(24)2091

チューリップの球根(10球入り)を700円で販売します。

申込方法 6月26日まで、電話または住所、氏名、電話番号、購入数を記入しファクスで

※引換券を8月上旬に郵送します。引き換えは、8月25日(火)に中島会館、8月26日(水)に都市計画課公園係で行います。



**男と女の生き生き活動写真展の作品を募集**

胆振地方男女平等参画センター  
 ☎(44)8184 ㊟(44)8191

「仕事も家庭も地域もみんなで築こう 男女平等参画社会」をテーマに、身近な場面で性別・役割分担の意識にとらわれずに生き生きと活動している様子が分かる写真を募集します。

サイズは四ツ切。6月10日まで、電話またはファクスで連絡を。

展示期間 6月20日(土)～30日(火)  
 会場 胆振地方男女平等参画センター(ミンクール)

**西いぶりリサイクルプラザからのお知らせ**

《詳細》西いぶりリサイクルプラザ ☎(59)0319

会場 西いぶりリサイクルプラザ

裂き布ぞうり講座  
 6月13日(土) 10時～13時

リフォーム講座  
 ネクタイでベスト作り  
 7月2日(木)・16日(木)  
 7月5日(日)・19日(日)  
 10時～15時  
 ※2回1コース。

きめこみ  
 パッチワーク講座  
 6月20日(土) 13時～16時

和の小物作り  
 6月25日(木)・28日(日) 10時～15時

※申し込みは、いずれも6月1日から電話で。料金や用意する物など、詳細はお問い合わせください。

再生家具の展示と購入申し込みを受け付け  
 6月1日(月)～15日(月) 10時～17時  
 (15日は13時30分まで)

**ごみなどの不法投棄や野外での焼却はやめましょう**

《詳細》リサイクル清掃課 ☎(22)1481

山林などにタイヤや家電製品などを不法に捨てると、自然環境を悪化させ、その処理に税金を使うこととなります。

また、ごみなどを野外で焼却すると、周囲の人に迷惑をかけるだけでなく、有害物質の発生原因となるため、法律で禁止されています。美しいまちづくりのため皆さんのご協力をお願いします。

道路沿いの空き地に捨てられたタイヤや冷蔵庫など





### 児童手当現況届は 6月30日まで

子ども家庭課 ☎24494

児童手当を受けている人は、現況届を必ず提出してください。届け出がない場合、6月分以降の手当てが受けられなくなります。公務員は勤務先に提出してください。

会場と日程 中島会館(旧中島サービスセンター2階)：6月12日(金)・18日(木)・19日(金)、中小企業センター：6月16日(火)、白鳥台会館(旧白鳥台サービスセンター)：6月17日(水)

時間 10時～16時

※子ども家庭課では、6月1日から30日まで受け付けています。(土・日曜日を除く)



### 長寿(後期高齢者)医療 制度のお知らせ

保険年金課 ☎24433

長寿(後期高齢者)医療制度に加入されている人の平成21年度の保険料額が6月に決定します。決定した保険料や納付方法などは、6月中旬に発送する「保険料額決定通知書」でご確

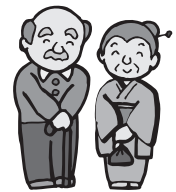
確認ください。

なお、災害などで重大な被害を受けたときや、特別な事情で保険料を納めることが困難なときは、保険料が減免される場合があります。詳細はお問い合わせください。

### 新しい保険証を送ります

7月中に新しい保険証を送ります。現在使用している保険証の有効期限は、7月31日です。以降は使えなくなりますので、ご注意ください。

詳細は、給付係(☎253026)にお問い合わせください。



### 公文書公開などの実施状況 個人情報保護制度の運用状況

総務課法規係 ☎2218

室蘭市情報公開条例に基づく平成20年度の公文書公開などの実施状況は、次のとおりです。

請求件数	127件
公開	43件
部分公開	30件
非公開(文書不存在)	27件
不服申立て	12件
不服申立てに対する決定	3件

室蘭市個人情報保護条例に基づく、平成20年度の保有個人情報開示請求などの実施状況は、次のとおりです。なお、個人情報ファイルの保有届け出、廃止および不服申立てはありません

でした。

請求件数	21件
開示	21件
部分開示	0件
不開示	0件

※公文書公開・個人情報開示などは、情報公開コーナー(総務課内)で受け付けています。

### 石綿による健康被害は相談を

室蘭労働基準監督署 ☎236131

中皮腫、肺がんなどを発症し、それが石綿に暴露する作業に従事していたことが原因と認められた場合には、労災保険給付または特別遺族給付金が支給されます。請求期限がありますので、心当たりがある場合は、ご相談ください。

### 経済センサス基礎調査にご協力を

総務課統計係 ☎2108

全ての事業所・企業が対象です。6月24日以降に調査員が調査票を配布します。ご協力をお願いいたします。

### 一般住宅の合併処理浄化槽 設置費の補助・貸し付けを受け付け中

リサイクル清掃課 ☎21481

下水道整備を行わない地区に住んでいる人が対象です。詳細はお問い合わせください。

## 市長の資産等を公開

〔資産等報告書〕  
(平成20年12月31日現在)

- 土地  
所在 白鳥台2-19-19  
面積 265.17平方メートル  
固定資産税の課税標準額 566,698円
- 建物  
所在 白鳥台2-19-19  
面積 142.39平方メートル  
固定資産税の課税標準額 2,542,866円
- 預金  
10,000,000円  
(当座預金および普通預金を除く)
- 自動車  
普通自動車 1台
- ゴルフ場の利用に関する権利  
(譲渡することができるものに限る)  
名称 室蘭ゴルフ倶楽部

- 該当のない項目  
建物の所有を目的とする地上権又は土地の賃借権、貯金(普通貯金を除く)、金銭信託、株券、株券以外の有価証券、船舶、航空機、美術工芸品(取得価格が100万円を超える物に限る)、貸付金(生計を一にする親族に対する物を除く)、借入金(生計を一にする親族からの物を除く)
- 〔所得等報告書〕(平成20年分)  
給与所得 11,616,267円(給与雑所得 72,017円(講演料))
- 〔関連会社等報告書〕  
(平成21年4月1日現在)  
該当なし

※市長の資産等変更報告書は、6月1日から総務課で閲覧できます(市役所の執務時間内)。

《詳細》総務課 ☎22215

6月1日から7日までは  
水道週間

無料

## くらしの水フェア

日時 6月7日(日) 10時～14時  
会場 モル工中島A棟屋上駐車場  
内容 上・下水道の相談やパネル展示など

《詳細》水道部建設課 ☎46017

## FM7命 FM84.2メガヘルツ

### 市からのお知らせ

月～金曜日(1日3回、各2分間)  
7時55分、12時1分、17時26分

### 特大号(毎月第1月曜日、15分間)

6月1日(月) 16時44分  
水道週間と、くらしの水フェアの紹介

《詳細》市民対話課 ☎252193

### 三市合同女性国内派遣 研修の参加者を募集

生涯学習課 ☎ 25081

対象 健康な女性で、今後も社会教育関係団体で活動できる人  
期間 8月27日(木)～30日(日)  
※事前・事後研修があります。

派遣先 東京都、埼玉県  
研修内容 男女共同参画学習への参加と施設見学など  
派遣人数 3人

参加者負担金 3万円

選考方法 書類審査と面接

申込方法 7月10日まで、生涯学習課に備え付けの用紙に「女性の地域活動について」をテーマとした800字程度のレポートを添えて申し込み

### 行政への苦情や要望は 行政相談委員に相談を

市民生活課 ☎ 23380

年金や登記、道路、郵便、窓口サービスなど、行政への苦情・要望・意見を聴いて改善を

### 介護予防教室で健康づくり 6月の「えみなメイト」**無料**

65歳以上の方が対象です。タオルと飲み物を持参し、当日直接お越しください。いずれも2時間程度です。下記以外の自主活動会場もありますので、詳細はお問い合わせください。

日	時	会場
3(水)	10:00	母恋会館 (旧母恋サービスセンター)
4(木)		白鳥台会館 (旧白鳥台サービスセンター)
9(火)	13:30	丸井今井室蘭店
10(水)	10:00	高砂緑ヶ丘町会館
16(火)		市民会館
17(水)	10:00	港南町会館
		水元町会館
	13:30	舟見町会館
18(木)	10:00	日の出町3丁目会館
22(月)		保健センター
23(火)		御崎町会館
24(水)		柏木町会館
25(木)		本輪西会館 (本輪西消防署隣)

《詳細》介護福祉課認定予防係 ☎ 2861



図ります。直接または電話、郵送でご相談ください。相談は無料で、秘密は守られます。

### 事業主の皆さまへ 労働保険年度更新の 手続きはお早めに

室蘭労働基準監督署  
☎ 236131

今年度から、労働保険料の申告・納付手続きの時期が、6月1日から7月10日になりました。手続きはお早めにお願ひします。なお、労働保険料の算定対象期

行政相談委員  
平山道子さん 宮の森町3-2-14 ☎ 463940  
大泉弘さん 天神町18-14 ☎ 447250  
高橋國夫さん 海岸町3-3-6 ☎ 233207

### 国家公務員採用Ⅲ種 (税務)の募集

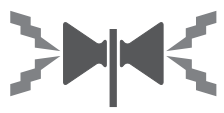
室蘭税務署 ☎ 24151

間に変更はありません。受験資格 昭和63年4月2日から平成4年4月1日までに生まれた人  
第1次試験 9月6日(日)  
申込期間 6月23日～30日  
※申込方法など、詳細はお問い合わせください。

### 津波警報機を定期的に 鳴らします

総務課防災安全 ☎ 22244

塩害などの劣化防止のため、イタンキ浜に設置している津波警報機を毎月第2・4木曜日(休日の場合は翌日)10時から10秒間程度、大きな音のサイレンを鳴らします。ご理解とご協力をお願いします。



## とちりまちホットライン

伊達市のお知らせ

**音楽と食の野外フェス「和郷楽祭」伊達まるごと市**

大黒摩季さんとKAZUMIさんによるスペシャルコンサートや、飲食店が参加し軽食を提供する伊達まるごと市が開催されます。

日時 6月13日(土) 15時～20時  
会場 だて歴史の杜カルチャーセンター野外特設ステージ  
入場料 前売券3,000円、当日券3,500円、小学生以下無料(保護者同伴)  
※入場料に飲食代は含まれません。  
入場券販売所 伊達市内各所

《詳細》伊達青年会議所 ☎ 0142234053

登別市のお知らせ

**スパトリアスロン2009 北海道大会@登別温泉**

日時 6月21日(日) 10時  
会場 登別温泉町周辺  
種目 スパトリアスロン・スパトリアスロンリレー(ランニング・ウォーキング・自転車・足湯体験)、スパアスロン(クイズ・アトラクション)、環境フォトアスロン(写真)

※対象、参加料、申し込み方法など、詳細はお問い合わせください。

《詳細》同大会事務局(株)創文内  
☎ 011-251-6560  
ホームページ <http://spatra.jp>

6月の休日歯科救急医療 (9時～11時)

診療日	医院名
7日(日)	御前水歯科クリニック 御前水町2-6-20 ☎ 28148
14日(日)	岩倉歯科 水元町12-6 ☎ 457117
21日(日)	ありじ歯科クリニック 宮の森町4-22-38 ☎ 845041
28日(日)	柴田歯科医院 中島町1-24-7 ☎ 441022

6月11日(木)

**客船「クリッパー・オデッセイ」入港**

入港 7時 出港 17時  
接岸場所 中央埠頭  
《詳細》港湾部総務課 ☎ 223191