

環境だより

《詳細》
リサイクル清掃課
☎221481

引っ越しなどでたくさんのごみが出たときは…

①「燃やせるごみ」「燃やせないごみ」「プラスチック製容器包装」「資源物（空き缶・空きびん・ペットボトル）」に分別して、それぞれ指定された収集日に「ごみステーション」または「資源ステーション」に出してください。

※収集日に出せない場合は②または③の方法で処理してください。

②収集運搬許可業者に依頼する

収集運搬料金は、ごみの量などにより異なります。詳細は収集運搬許可業者（道南清掃㈱☎435580、(有)道南クリーンセンター☎55083、三協清掃㈱☎415071）に確認してください。

③自分で処理施設に運ぶ



	燃やせるごみ・燃やせないごみ	資源物（空き缶・空きびん・ペットボトル）
搬入場所	メルトタワー 21 石川町22-2 ☎502160	リサイクルプラザ 石川町22-2 ☎590319
受入日時	休みはありません。（日曜日は「燃やせるごみ」のみを受け入れ） 8時30分～17時30分	火曜日から土曜日まで 8時30分～17時30分
料金	100kgまで500円。100kgを超えると、10kgあたり50円を加算。 ※指定袋またはごみ処理券を使用している場合、料金を支払う必要はないので、事前に計量の係員に伝えてください。	無料
お願い	「燃やせるごみ」「燃やせないごみ」の搬入施設は同じですが、投入口が違います。それぞれ分別してから持ち込んでください。	空き缶・空きびん・ペットボトルは、それぞれ分別してから持ち込んでください。



	プラスチック製容器包装	古紙
搬入場所	ストックヤード 御崎町1-75-8 ☎221481 ※職員が案内します。リサイクル清掃課（2階）まで、お越しください。	
受入日時	月曜日～金曜日（祝日、年末年始を除く）	8時45分～17時15分
料金・お願い	プラスチック製容器包装の指定袋（さくら色）に入れてください（袋に入れないと受け入れません）。	無料の引き取りとなります。 新聞・雑誌・ダンボール・紙パック・その他（ティッシュの箱や包装紙など）に分けてください。袋に入れず、バラバラにならないよう、しっかりとひもで十字に縛ってください。

ごみ収集車の火災防止にご協力ください！

収集車の火災は、ごみを収集している人をはじめ、通行人や付近の方々にも被害が及ぶ可能性があり、大変危険です。

火災の原因になる主な機器類は、カセットボンベやスプレー缶、着火装置が付いている石油ストーブ、ガスレンジ、湯沸かし器などです。

火災や事故を防ぐため、捨てるときは下記の出し方を必ず守るようご協力をお願いします。

カセットボンベやスプレー缶など

ガスを完全に使い切り、穴を開けてから出してください。

着火装置の付いた石油ストーブ、湯沸かし器、ガスレンジなど

着火用の電池を取り外してから出してください。

使い捨てライター

中身を完全に使い切ってから出してください。



収集車の中で燃えたごみを出し消火する消防隊員

使い終わった家電製品は、どうしたらいいの？

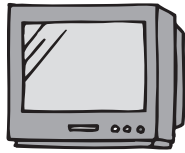
家電リサイクル法対象製品とパソコンは、リサイクルを推進するために市では収集していません。それぞれ処理の方法が違いますので、ご協力をお願いします。

家電リサイクル法対象製品 テレビ(ブラウン管式)、洗濯機、エアコン、冷蔵庫・冷凍庫

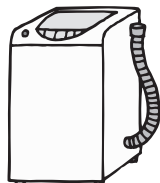
リサイクル料金 (税込み)

メーカーや大きさによって料金が異なる場合がありますが、一般的にはおおむね下記のとおりです。

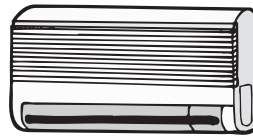
ブラウン管式テレビ
16型以上 2,835円
15型以下 1,785円



洗濯機
2,520円



エアコン
2,625円



冷蔵庫・冷凍庫
171ℓ以上 4,830円
170ℓ以下 3,780円



※4月1日から、薄型テレビ(液晶・プラズマ式)、衣類乾燥機が追加されます。

処理方法

次のいずれかの方法で処理してください

家電販売店に依頼する

郵便局で家電リサイクル券を購入する。(リサイクル料金を支払う)

家電製品を買い換えた時など、家電販売店に運搬処理を依頼する際は、リサイクル料金と運搬料金がかかります。運搬料金は販売店によって異なりますので、直接販売店にご確認ください。

指定された場所へ自分で運ぶ(メーカーにより異なります)

Aグループの主なメーカー
パナソニック(株)(旧名・松下電器産業(株))、(株)東芝、日本ビクター(株)、(株)コロナ、日本サムスン(株)など

(株)鈴木商会
東町3-1-10
☎442073

Bグループの主なメーカー
三洋電機(株)、シャープ(株)、ソニー(株)、アイワ(株)、三菱電機(株)、(株)富士通ゼネラルなど

エア・ウォーター物流(株)
港北町1-25-35
☎557121

収集運搬許可業者に依頼する

道南清掃(株)
東町3-2-11 ☎45580
(有)道南クリーンセンター
高平町1-19 ☎55083

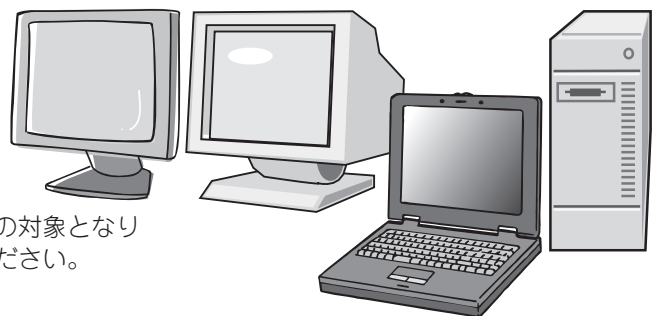
三協清掃(株)
日の出町2-18-2 ☎45071
※業者によって運搬料金が異なりますので直接業者にご確認ください。

パソコン

パソコンリサイクルの対象となる機器

- ・CRTディスプレイ(一体型パソコンを含む)
- ・液晶ディスプレイ(一体型パソコンを含む)
- ・デスクトップパソコン(本体)
- ・ノート型パソコン

※プリンター、スキャナーなどの周辺機器は、リサイクルの対象となりません。下記の「その他の家電製品」と同様に捨ててください。



処理方法

各メーカーに回収を依頼してください

メーカーの問い合わせ先などの確認や、回収先のないパソコンは『有限責任中間法人3R推進センター』のホームページで確認してください。

<有限責任中間法人パソコン3R推進センター>
ホームページ (<http://www.pc3r.jp/>)
☎03-5282-7685
FAX03-3233-6091

その他の家電製品 電子レンジ、ストーブ、ビデオデッキ、掃除機など

「燃やせないごみ」の指定袋に入れて(袋に入らない場合は「ごみ処理券」を貼って)『燃やせないごみ』の収集日に出してください。

