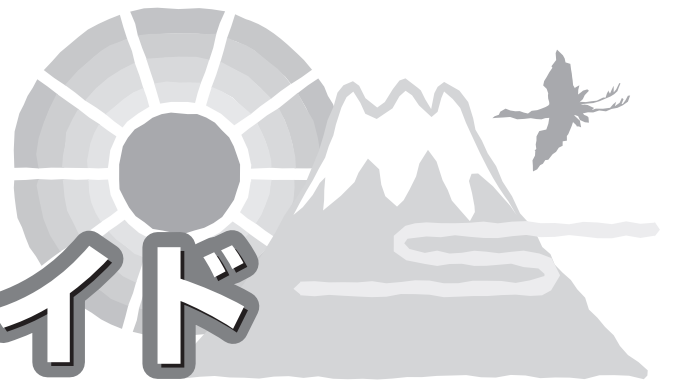


年末・年始 暮らしのガイド



市役所は、12月28日まで業務を行っています。
年明けは、1月4日から業務を開始します。

主な公共機関の休業日

主な施設	電話番号	12月				1月					
		28日(月)	29日(火)	30日(水)	31日(木)	1日(金)	2日(土)	3日(日)	4日(月)	5日(火)	
主な病院	市立室蘭総合病院	㉔3111	休み								
	日鋼記念病院	㉔1331	休み								
	新日鐵室蘭総合病院	㉔4650	休み								
	大川原脳神経外科病院	㉔41519	休み(29日は午後から休み)								
生活	水道・下水道(市・水道部)	㉔46117	休み ※緊急の時は、水道部へ。								
	し尿のくみとり (清掃管理センター)	㉔33155	休み ※緊急の時は、清掃管理センターへ。								
	電気(北海道電力株)	㉔71111	休み ※故障の相談は、北海道電力株(☎㉔1112)へ。 停電に関する問い合わせは、停電情報提供(☎0120-768121)へ。								
	ガス(室蘭ガス株)	㉔43156	休み ※緊急の時は、24時間対応します。								
文化・ 教育施設	青少年科学館	㉔21058	休み								
	図書館・分室	㉔21658	休み								
	港の文学館	㉔21501	休み								
	民俗資料館	㉔94922	休み								
	市民美術館	㉔21124	休み								
	旧室蘭駅舎	㉔30102					休み				
	児童館・児童センター		休み								
スポーツ 施設	体育館	㉔47521	休み								
	入江温水プール	㉔22466	休み								
	中島スポーツセンター	㉔50800	休み							4日(月)から10日(日)までは10時から開館。	
	サンライフ室蘭	㉔53040	休み								
	げんき館ペトル	㉔93443	休み								
その他	総合福祉センター	㉔51333	休み								
	市民活動センター	㉔57070	休み								
	白鳥大橋記念館「みたら」	㉔62030	休館日なし(31日は通常の開館のほかに、22時30分から「白鳥大橋カウントダウン」終了時まで開館)								

収集日の朝8時までに出しましょう。



ごみ・資源物の収集日

《詳細》リサイクル清掃課 ☎221481

燃やせるごみ

通常どおり収集します。ただし、12月31日から1月3日までは収集を行いません。

上段:燃やせないごみ・紙パック・乾電池 下段:プラスチック製容器包装		12月	1月
収集地区			
輪西町・みゆき町・寿町	燃やせないごみ 紙パック・乾電池	1(火)	5(火)
	プラスチック製 容器包装	15(火)	19(火)
絵鞆町・祝津町・港南町・増市町・小橋内町・築地町 緑町・西小路町・海岸町3丁目9番, 8・10番の一部 茶津町・新富町・母恋北町・母恋南町・御前水町 御崎町・大沢町・東町 みゆき町3丁目の一部(旭町自治会) 中島町・知利別町・宮の森町1丁目1・5番の一部	燃やせないごみ 紙パック・乾電池	2(水)	6(水)
	プラスチック製 容器包装	16(水)	20(水)
宮の森町	燃やせないごみ 紙パック・乾電池	4(金)	8(金)
	プラスチック製 容器包装	18(金)	15(金)
日の出町・中島本町・高平町・八丁平 白鳥台・本輪西町・幌萌町・陣屋町 崎守町・石川町・香川町・神代町	燃やせないごみ 紙パック・乾電池	9(水)	13(水)
	プラスチック製 容器包装	23(水)	27(水)
水元町	燃やせないごみ 紙パック・乾電池	11(金)	8(金)
	プラスチック製 容器包装	25(金)	22(金)
沢町・幕西町・海岸町・中央町・清水町 常盤町・幸町・本町・栄町・舟見町 山手町・入江町・港北町・柏木町	燃やせないごみ 紙パック・乾電池	16(水)	20(水)
	プラスチック製 容器包装	2(水)	6(水)
高砂町1・2・3丁目	燃やせないごみ 紙パック・乾電池	18(金)	15(金)
	プラスチック製 容器包装	4(金)	8(金)
高砂町4・5丁目・天神町 知利別町4丁目29~33番, 41~44番	燃やせないごみ 紙パック・乾電池	25(金)	22(金)
	プラスチック製 容器包装	11(金)	8(金)

資源物(空き缶・空きびん・ペットボトル)

収集地区	12月	1月
白鳥台・崎守町・石川町	3(木) 17(木)	7(木) 21(木)
輪西町・大沢町・みゆき町・八丁平	4(金) 18(金)	8(金) 22(金)
高砂町・水元町・天神町	5(土) 19(土)	9(土) 23(土)
絵鞆町・祝津町・港南町・増市町 小橋内町・築地町	1(火) 15(火)	5(火) 19(火)
母恋北町・母恋南町・新富町・茶津町 御前水町・御崎町	9(水) 23(水)	13(水) 27(水)
本輪西町・港北町・高平町・柏木町 陣屋町・幌萌町・香川町・神代町 石川町の一部(香川町会)	10(木) 24(木)	14(木) 28(木)
緑町・西小路町・沢町・幕西町・海岸町 中央町・常盤町・清水町・幸町・本町 栄町・舟見町・山手町・入江町	11(金) 25(金)	15(金) 29(金)
東町・寿町・日の出町 みゆき町3丁目の一部(旭町自治会)	2(水) 16(水)	6(水) 20(水)
中島町・中島本町・知利別町・宮の森町	8(火) 22(火)	12(火) 26(火)

※年末年始(12月31日~1月3日)は収集がないため
□の部分に変更した振替日となっています。



資源物は「資源ステーション」に

リサイクルできる空き缶・空きびん・ペットボトルは、資源の有効活用のため、ごみステーションに出さず、分別して資源ステーションに出すようご協力をお願いします。資源ステーションは、通常は看板しかありません。収集日の前日に収集容器が設置されますのでそれぞれの容器に直接入れてください。なお、お近くの資源ステーションの場所が分からないときはお問い合わせください。

自分でごみや資源物を運ぶ場合

	燃やせるごみ・燃やせないごみ	資源物(空き缶・空きびん・ペットボトル)
搬入場所	西胆振地域廃棄物広域処理施設(メルトタワー21) 石川町22番2 ☎22160	リサイクルプラザ 石川町22番2 ☎0319
受入体制	休みはありません。(年末・年始も受け入れています) ※日曜日は「燃やせるごみ」のみ受け入れ。	12月30日(水)から1月4日(月)までは休み。 5日(火)からは通常どおり受け入れます。
料金	100kgまで500円。 100kgを超えると、10kgあたり50円を加算。	無料
受入時間	8時30分~17時30分(受け付けは17時まで) ※年末・年始は受入時間が変わります。 12月31日(木) 8時30分~17時 1月1日(金)~3日(日) 10時~15時 ※「燃やせるごみ」「燃やせないごみ」の投入口は 違います。分別は正しく行ってください。	8時30分~17時30分

