

**マイホームの増改築に  
住宅宅地工事資金の貸付**

現在住んでいる住宅の増改築や修繕工事、宅地の防災（石垣、鉄筋コンクリート）工事をしようとする人に資金をお貸しします。

（貸付条件）

- ▽対象工事
  - 住宅の増改築工事（住宅用の車庫、物置を含む）
  - 修繕工事（外壁、床、屋根の修繕、塗装など耐久性を高めるための工事。門、へいの設



**冬老人世帯などに  
冬季燃料費を支給**

冬季間の燃料費に困っている世帯に、冬季燃料費を差し上げます。該当する人は、申請手続きをしてください。

- ▽返済期間 10年以内
- ▽返済方法 元利均等毎月払い
- ※担保、保証人が必要です。
- 申込み・詳細 建築指導課庶務係 ☎221111内線2661

**恵まれない子に愛の手を  
あなたも里親になりませんか！**

子供の成長にとって、親の愛情や温かい家庭は、とても大切なものです。

しかし、不幸にも何らかの事情で親と一緒に生活できない子供が大勢います。この子供たちのために、里親になっていただきませんか。

◇里親制度とは：◇  
児童福祉法で、親が引き取れるようになるまでの間、親代わりになって家庭で養育してもらう



あなたのやさしさを...

制度です。

詳細 児童相談所（東町1-20-24） ☎442949 または、福祉課福祉係 ☎221111内線2456

**市立病院**

**看護婦  
准看護婦を募集**

市立病院では、次のとおり看護婦と准看護婦を募集します。

- ▷募集人員
  - 看護婦…若干名
  - 准看護婦…若干名
- ▷募集期間 随時
- ▷申込方法 履歴書持参の上、申し込み

※勤務時間の相談にも応じます。

申込み・詳細 市立病院看護局看護課 ☎221531内線304

**ご協力ください  
11月の街頭献血**

- ▽10日（火） 10時～12時、13時～16時30分 丸井パート
- ▽13日（金） 10時30分～12時、13時～16時30分 生協白鳥台

申込み・詳細 広報広聴課市民相談室 ☎221111内線2196

▽対象 象 老人・母子・心身障害者世帯

▽申請条件 生活保護の特別基準に該当し、現在、生活保護を受けていない世帯

▽申込方法 保護課給付係に直接申し込み（随時）

詳細 各地区民生委員または、保護課給付係 ☎221111内線2472

**市民法律相談**

毎月第2・4土曜日

▽相談日（定員各5人）  
11月14日 山本 松男弁護士  
11月28日 高野 健二弁護士

▽時間 9時30分～12時

▽申込方法 予約制。事前に連絡を（28日分は16日以降に、12月12日分は11月30日以降に受け付け）

▽16日（月） 10時～12時、13時～16時30分 長崎屋中島店





### 婦人文化講演会

北海道に生きる

女性たち

教育委員会とNHK室蘭放送局の共催で、民謡歌手としてテレビなどでおなじみの佐々木基晴氏を講師に招き、民謡を交じえながら巧みな話術で、北海道の女性像を語ってもらう講演会を開きます。

▽対象 市内に住む婦人  
▽演題 「北海道に生きる 女性たち」

▽講師 佐々木基晴氏  
▽日時 11月12日(木)  
10時～12時

▽会場 市民会館大ホール  
▽入場料 無料

▽詳細 社会教育課 ☎2211  
11内線3133

### 歯の健康相談

歯に関する健康教育と健康相談を歯科医師会の協力で行いま

▽対象 老人保健法で定められている40歳以上の入者

▽日時 11月7日(土)  
13時～15時

▽会場 総合福祉センター  
▽申込方法 当日参加自由

### 健康教育

▽講座 歯の一生

▽講師 福田さとし 歯科医師  
▽講座 高齢者の歯科治療

▽講師 前田迪夫 歯科医師

▽健康相談 講座終了後、個人の健康相談を開きます。

▽詳細 保健衛生課保健センター ☎456610



### 道民健康づくり 栄養教室

食生活の向上と健康づくりを目的し、牛乳や乳製品を中心に道産品を利用した栄養教室(講演と調理実習)を開きます。

▽日時 11月25日(水)  
10時～14時

▽会場 胆振地方婦人会館  
▽対象 市内に住む婦人

▽定員 35人(抽選で決定)  
▽受講料 300円

▽講師 佐々木礼子氏(北海道栄養士会室蘭支部会員)

▽申込方法 11月10日(火)まで往復はがきに、住所、氏名、電話番号を記入の上、申し込み

▽申込み・詳細 〒051幸町9-11 保健所普及課 ☎22913  
11内線543

### 技術を身に着けよう 道立職業訓練校

道立室蘭高等職業訓練校では、63年度の訓練生を募集しています。特に、女性の職業能力開発のための入校を歓迎します。

▽募集科目及び募集人員

○機械科 30人

○構造物鉄工科 40人

○溶接科 40人

○配管科 40人

○塗装科 30人

▽建築科 30人

▽願書受付期間

○新規高卒者 11月1日～30日

○新規中卒者及び離職者 12月1日～63年1月31日

▽訓練期間(1年間)  
63年4月～64年3月

▽申込み・詳細 〒050東町3-1  
1-11 高等職業訓練校 ☎443522または、公共職業安定所 ☎231255

### 税の相談室と 年末調整説明会

11月11日から17日までの「税を知る週間」にちなみ、税の相談室(無料)や税に関する展示会などを行います。

▽税の相談室

○タビコ桐屋(市、胆振支庁、税務署の担当職員)  
11月11日(水) 10時～17時

○長崎屋中央店(税理士会)  
11月12日(木) 10時～17時

▽きき酒、パネル展示など  
○タビコ桐屋  
11月11日(水) 10時～17時

▽税関展、タバコ展など  
○長崎屋中央店  
11月12日(木)～17日(火)  
10時～17時

### 年末調整説明会

税の改正がありました。この機会にぜひ、参加ください。

▽日時 11月24日(火)

○1回目 9時30分～12時

○2回目 13時～15時30分

▽会場 市民会館

▽詳細 税務署 ☎224151

必要なときまで

## 中期国債ファンド

出し入れ自由・1ヵ月複利  
分配率 年3.358%

(昭和62年11月1日現在)

『証券貯蓄を拓める』

じょうこう  
上光証券(株)  
室蘭支店

室蘭市中島町3丁目22番7号  
(東室蘭駅西口前)  
☎44-1322(代表)



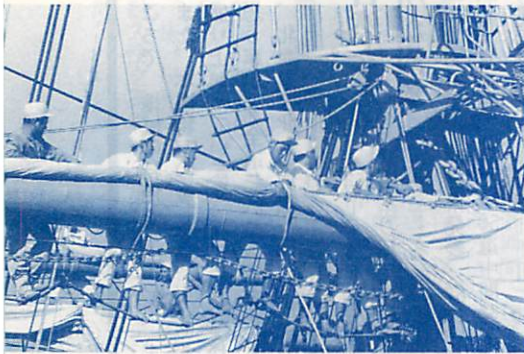


## ようこそ海の貴婦人! セイル・ドリルに1万5,000人

昭和5年に建造され、2年後に引退が予定されている、海の貴婦人「海丸丸」が10月15日、室蘭港に入港し、多くの帆船ファンを魅了した。18日に行われたセイル・ドリル(帆を張る訓練)には、最後の雄姿を一目見ようと、市内外から1万5,000人ものが詰め掛け、(2日間で2万6,000人が見学)その華麗な姿に歓声を上げていた。



▲訪れた人たちに夢を与えたセイル・ドリル



▲手に汗を握った実習生のセイル・ドリル…

▶チビっ子たちも大喜び



### 国の進学ローン

高校・大学などの進学に  
高校、大学などに進学するために必要な資金をお貸しします。

▽融資額 進学者1人につき、50万円以内

▽貸付利率 年6.4%

▽返済期間 進学先の修業年限以内

▽申込期限 63年4月30日(土)まで

詳細 国民金融公庫室蘭支店 ☎44-1731

### 無料特設人権相談所

気軽に相談を 11月13日

札幌法務局室蘭支局と室蘭人権擁護委員協議会との共催で、特設人権相談所を開きます。

個人の秘密は固く守られます。気軽に相談ください。

▽相談内容 人権問題をはじめ、借地・借家、金銭貸借、登記、戸籍、家族の問題など

▽日時 11月13日(金) 10時~15時

▽会場 長崎屋中央店

▽相談員 札幌法務局室蘭支局担当官、人権擁護委員

詳細 札幌法務局室蘭支局 ☎44-6738



## 文化女子大学室蘭短期大学

- 保育科：80名 ●幼稚園教諭免許 ●保育資格
- 生活教養科：50名 ●秘書士認定証
- 文学コース ●秘書・ビジネスコース ●美術コース ●服飾デザインコース
- ※文化女子大学3年優先編入学可

### 【推薦入学】願書受付

＜第1期＞11月16日(月)～2月4日(木)必着 (日・祭除く)  
＜第2期＞2月10日(木)～3月14日(月)必着 (土曜日は午前中)

### 【一般試験入学】願書受付

＜第1期＞12月1日(火)～2月4日(木)必着  
＜第2期＞2月15日(月)～3月18日(金)必着

《一般試験日》＜第1期＞2月9日(火)・＜第2期＞3月22日(火)

●試験科目(国語Ⅰ・英語Ⅰ又は現代社会)

●給費生入試あり

学生寮あり・入学案内請求先(〒共500円)切手可

文化女子大学室蘭短期大学入試係

〒050 室蘭市高砂町3-11-50 T44-0561



## 室蘭の魅力再発見



### パートI

今、北海道のあちこちで、地域の特色を生かした、まちづくりが行われています。また、本道特有の美しく潤いのあるまちを見直そうとの機運も盛り上がっています。こうした優れた「わがまちの魅力や誇りに思う事例」を全道に広める企画として「北海道まちづくり100選」が、北海道、北海道新聞社、NHKの共催で行われています。

### まち並みや自然など 誇れる所が対象

投票数を競う企画ではありませんが、自然との調和に富んだ郷土室蘭の魅力あふれるまち並みや公園、地域の誇りなどを再発見するためにも、あなたの応募をお願いします。

▽応募対象 自然との調和が図られた室蘭のまち並みや公園、地域文化、歴史的建物など、具体的に1カ所を記入

▽応募方法 官製はがきか市役所庁内案内、胆振支庁、北海道新聞社室蘭支社、NHK室蘭放送局備え付けのはがきで応募（応募箱があります）

▽応募先 〒060-191札幌市中央区大通西3丁目6 北海道新聞社事業局文化事業部内北海道まちづくり100選実行委員会事務局

▽応募期間

○パートI（秋・冬編）

63年1月31日まで

○パートII（春・夏編）

63年6月1日～9月30日  
▽選定方法 諸分野の専門家で構成する審査委員会が選定  
▽結果発表 63年3月（パートI）50選中間発表。63年12月（パートII）残り50選発表予定

▽記念品の贈呈 応募者の中から抽選で記念品を贈呈

詳細 地域活性化推進室  
☎221111内線2184

### 記入方法（はがき裏面）

- 1 応募箇所の所在地
- 2 応募箇所の名称
- 3 魅力や誇りに思う理由（具体的に）

応募者の住所氏名（年齢）電話番号



冬でも快適な住宅地・公園など

## スポーツ界の発展に貢献

### 室蘭市スポーツ顕彰

10月10日に3個人が受賞

昭和62年度の室蘭市スポーツ顕彰の授与式が、スポーツ祭の開かれた10月10日、市体育館で行われ、長年にわたり本市スポーツ界の発展に貢献された次の方々にスポーツ功労賞が贈られました。

### スポーツ功労賞

▽井下 輝雄さん(73) 軟式庭球 西小路町10-22

大正14年から選手として活躍し、各種全国大会の優勝も数多く、昭和43年に日本軟式庭球連盟地方功労賞を受賞。庭球人口の底辺拡大、技術水準の向上に尽力された。

▽渡辺 文三郎さん(77) 弓道 水元町23-65

昭和33年から弓道を志し、以来、今日まで精進され、弓道人の模範として、後進の指導に多大な貢献と業績を残された。また、連盟副会長として20年以上にわたり連盟の発展に寄与された。



▽小松 勝夫さん(72) 剣道 御崎町2-14-3

昭和27年室蘭剣道連盟結成に尽力を注ぎながら指導者の養成

