

市政だより むろらん

59. 11. 15

No. 592

室蘭市民憲章

- 1、健康で働き、明るく楽しい家庭をつくります。
- 1、老人をうやまい、子どもの夢をはぐみ、あたたかい心のかまうまちをつくります。
- 1、自然を愛し、環境をととのえ、緑豊かなまちをつくります。
- 1、のびゆく港と、産業を育て、未来を開く希望のまちをつくります。
- 1、きまりを守り、教養を深め、文化のかおりあふれるまちをつくります。



菊の香に
誘われて

|| 青少年科学館 ||

知っていますか地元の製品

室蘭観光土産品・特産品

私たちは、市外からのお客様に「室蘭で土産品を買って帰りたいけれど何がいいでしょうか」とか「室蘭の特産品は？」などと尋ねられたことが一度や二度は、あるはず。その時、私たちはすぐに答えることができたでしょうか。たぶん多くの人が「室蘭の観光土産品？」と首をかしげ、しばらく考えたことと思います。

しかし、私たちの郷土室蘭には、市民が誇れる優れた工芸品、お菓子、農水産加工品などがたくさんあります。そこで今回は、この優れた地元製品のうち「室蘭観光土産品・特産品推奨委員会」から推奨品として指定を受けた観光土産品、特産品を紹介します。



推奨品にはこのマークがはられています

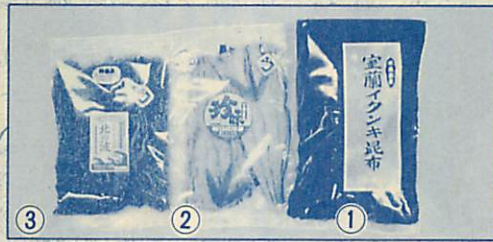
室蘭観光土産品 特産品推奨制度

市内で生産、販売している観光土産品・特産品のうちから、観光客をはじめ市民にも特に推奨できる品を厳選し、地元産業の振興と観光に役立てようと、昭和56年に設けられた制度です。

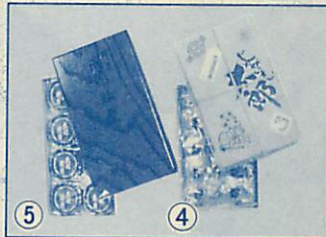
推奨品の選考は、室蘭観光協会、商工会議所、市の3者などからなる選考委員が年2回の審査を行い、現在、21品目が推奨品として指定されています。

ムロラン 推奨品マップ

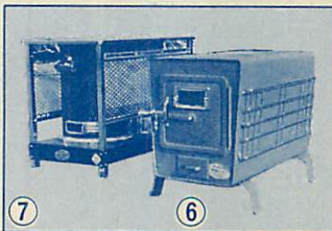
- ① 室蘭イタンキ昆布
イタンキで採れる日高三石系昆布。糖度が高く、柔らかない。
尹佐藤水産 東町3-4-44
☎(46)22666
- ② 珍味いたんき
室蘭で水揚げされたスケトウタマを味付け、乾燥させた珍味。
南むかい水産 東町3-12-17
☎(46)09961
- ③ ころも昆布 北の波
地球岬周辺で採れるガモメ昆布を原料とした高級ころも昆布。
南むかい水産 東町3-12-17
☎(46)09961

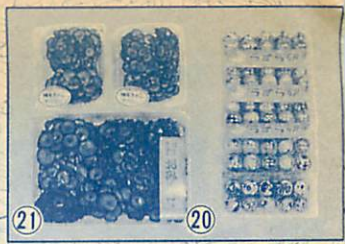


- ④ じゃがいも太郎
白あんを皮でくるんでじゃがいもの焼きいもをイメージにした素朴な焼き菓子。
株式会社大黒屋 寿町3-21-1
☎(44)48999
- ⑤ 南部陣屋
陣屋史跡に残る杉の年輪を表現し、小豆あんの中に牛皮(もちの一種)を入れた砂糖菓子。
南豊月 東町2-24-15
☎(44)29334



- ⑥ マキ・ヒーター
板厚1.6mmを使用。丈夫でインテリアとしても位置付けたユニークな設計。
アキオ製作(株) 東町3-1-12
☎(46)22666
- ⑦ スーパーストーブ
石炭・コークス用。排熱を回収するよう設計された省エネ型。
アキオ製作(株) 東町3-1-12
☎(46)22666
- ⑧ ころも昆布
地球岬周辺で採れるガモメ昆布を原料とした高級ころも昆布。





⑳ とうすら卵

全道生産量の6〜7割を生産。畜産品として代表的な産物。

室蘭とうすら園 香川町44
☎06673005

㉑ しめじ

カップ人工栽培で生産。産地名から「陣屋きのこ」と呼ばれる。

伸興産業(株) 陣屋町5-141
☎0660607



⑰ 地球岬

白あんりん(りんご)ジャムのつがを混ぜ、バターを使用したブランドケーキ。

金港食品(株) 宮の森町2-1-1
☎0448080808

⑱ 北国の女

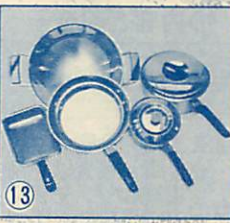
ブランド輸入リスボンシケキをホワイトチョコレートでくるみ、北国のイメージを表現。

(有)たかの菓子舗 宮の森町4-15-16
☎0441163

⑭ 栓抜兼用文鎮

歴史的出土品の土偶と室蘭半島を組み合わせた栓抜兼用文鎮

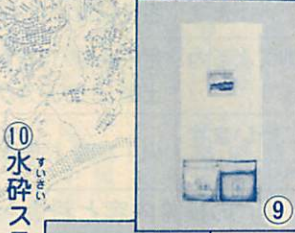
(株)鈴木商会 東町3-1-9
☎0442073



⑬ 中華鍋他4点

18-8ステンレスで軟鋼をサンドイッチにした二層ステンレスクラッドを使用。

ニッココ厚産(株) 茶津町4
☎02425533



⑨ 母恋し

アーモンドとブランドンデーを入れ、バターを使って焼き上げた高級焼き菓子。

モン・パリ 母恋北町2-1-7
☎0237765



⑩ 水砕スラグ

コーヒー入りのベースに、アーモンドを入れ、ホワイトチョコをはさんだ焼き菓子。

(株)おびす屋 中央町2-1-6
☎02462338

⑪ 百蜜(パイミー)

カボチャの種を主体にした創作木の菓菓子。酒のつまみとしても良い。

(株)富留屋 中央町2-1-9-4
☎0249987

⑫ あずき花

小豆つぶしあんを使い、小豆の花を表現。砂糖を使わず、みりんで味を出した高級焼き菓子。

(株)富留屋 中央町2-1-9-4
☎0249987

推奨品統一販売店

「むろらん観光みやげ店」は、室蘭の土産品や、特産品を1カ所に集め、見る・選ぶ・そして買い求めやすくするために新設された市民の店です。

室蘭の土産品、特産品を全国に広めるためにも、お出かけの際のお土産に、また各種会合などにご利用ください。



室蘭観光みやげ店内

むろらん観光みやげ店

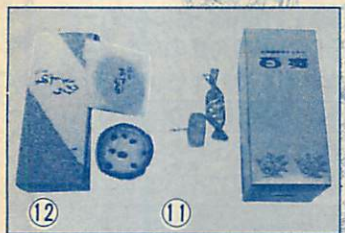
中央町2-1-3-14(小公園向かい)
☎0247351



⑯ ムラフむろらんシリーズ

市内の観光名所をしんちゅう板にエッチング色付けした工芸美術品。

工房ウインザー 中央町2-1-14
☎0247351



⑫ あずき花

☎0249987

青木昆布加工所 新富田1-1-4
☎02453222

活用しよう フェリー航路

3月16日

先人に学び、市民の
総力で築け！明日の室蘭



人は誰でも、ふるさとを愛し、住みよいまちを望んでいます。このまちづくりは、市民一人ひとりの参加によって生まれるものではないでしょうか。今、私たちが室蘭にできることは何か？行動しなければなら

まちづくりの主役はあなたです 未来に向かってもに考えませんか シンポジウム市民のつどい

ないことは何か？などを「ふるさとづくり」の第一人者である萩原先生とともに、考えるシンポジウム「市民のつどい」を開きます。市民多数のご参加をお待ちしています。

市民のつどい 12月20日

▼テーマ 「先人に学び、市民の総力で築け！明日の室蘭」
▼日 時 12月20日（木）
13時～17時

▼会場 胆振地方婦人会館
▼基調講演 萩原 茂裕氏
(ふるさと塾主宰)

▼参加方法 当日参加自由

詳細 企画調整課企画係
☎111-111内線313

全市民待望の室蘭～大洗間フェリー航路が、6月22日認可になり、いよいよ来年3月16日の23時に室蘭港から第1船が就航します。このフェリーの旅客、貨物自動車、乗用車などの運賃が決まりました。皆さんのご利用をお願いします。

▼船 社	東日本フェリー(株) 海岸町1-58-3 ☎16668
▼航 路	室蘭港～大洗港(茨城県大洗町)78海里
▼運 航 日	室蘭発 火・木・土 大洗発 月・水・金
▼運 行 時 間	(所要時間20時間) ○室蘭発23時→大洗着19時(翌日) ○大洗発23時→室蘭着19時(翌日)

まちづくりは人づくり 講師：萩原茂裕氏の横顔

昭和4年旭川市生まれ、55歳。慶応義塾大学卒業。日本コンサルタントグループ参与などを歴任。現在「日本ふるさと塾」主宰、(社)国土環境企画協会理事など。
●まちづくりは人づくりを主張し続け、地域開発や観光開発などのまちづくりを中心に全国の地方自治体など50余りのプロジェクトに参加。
●地域特性や地元住民の声を反映させたまちづくり講演会には、高い評価を得ている。
●道内では、池田町のワインとステーク、富良野市のワールドカップやへそまつりの企画にも参加。
●著書には「手づくりのふるさと」「日本人とまちづくり」など多数がある。

＝健康診断（人間ドック）の内容と料金＝

健診コース 健診料金	健 診 内 容	健 診 日
総合健診 35,000円	病気の早期発見や健康度を 知るための健康診断で、成 人病を主体に多種多項目の 検査を約3時間で行います	月～金曜（女性は木 曜）検査は午前中に 終わり、午後にはその 結果をもとに個人に 面接指導します
成人病健診 25,000円		
事業所健診 1,900円	労働衛生安全規則による内 容の健診を行います	月～金曜 13時から 土曜 8時30分から
婦人科健診 1,000円	30歳以上を対象に行います (保険者本人3,900円)	火・木曜 13時から

＝移動検診車「さつき号」の検診内容と料金＝

検診コース	検 診 内 容 と 料 金	検 診 日
胃がん検診	胃部レントゲン撮影(7枚) 40歳以上の人 1,800円 35歳～39歳 3,600円	会社や町内会などの 申し込みにより随時 運行します
結核検診	胸部レントゲン撮影 610円	

健康は家族みんなのもの

室蘭・登別総合健診センター
病気の予知・予防と早期発見のため、年
に一度は定期健康診断を受けましょう。

健康診断＝人間ドック＝

最新の医療機器とコンピューターで多種
多項目の健康診断を短時間で行います。

移動検診車「さつき号」

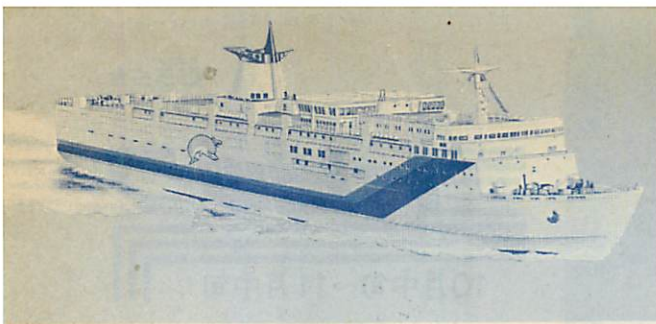
胃部と胸部のレントゲン撮影ができる移
動検診車「さつき号」を地域の方々の寄付
をもとに購入しました。会社や町内会など
一定の受診者が集まりましたら運行します。

申 込 方 法

いずれも予約制です。電話などで希望コ
ース、希望日を申し込みください。受診に
必要な書類を送ります。

申込み・詳細 (財)室蘭・登別総合健診セ
ンター(東町4-20-6 ☎455759)

年
に
一
度
は
定
期
健
康
診
断
を



さらに近くなって便利で経済的

室蘭 ← 20時間 → 大洗間
728km

第1船は

市民の総意で達成したフェリー航路。物流輸送はもちろん、ビジネス、レジャーに大いに活用しましょう。

自動車航送運賃

車両の長さ	トラック	乗用車
3m未満	31,800円	19,800円
3m以上4m	42,400円	26,400円
4m	53,000円	33,000円
5m	63,600円	39,600円
6m	74,200円	—
7m	84,800円	—
8m	95,400円	—
9m	106,000円	—
10m	116,600円	—
11m	127,200円	—
以上1m増すごとに	10,600円	6,600円

- 往復運賃は復路運賃が1割引き
- 車両1台につき運転者1人の2等運賃は無料

小荷物運賃

種類	運賃
10kg以下	600円
10kgを超え20kg	1,200円
20kg	1,800円

就航船主要目

旅客定員——	607人	総トン数…	13,000トン
特等特別室…	2人	車両積載台数	
特等…	80人	トラック…	156台
1等…	124人	乗用車…	100台
特2等…	120人	長さ	188.4m
2等…	195人	幅	24m
ドライバー		航海速力	21.5ノット
ル—ム…	86人	(時速約40キロ)	

旅客運賃 大人12歳以上

等級	運賃
特等	21,900円
1等	17,600円
特2等	13,500円
2等	9,300円

- 往復運賃は復路運賃が1割引き
- 6歳以上の小児は大人運賃の半額

手荷物運賃

区分	運賃
手荷物	2,100円
特等	4,200円
原動機付自転車	6,300円
125cc以上750cc未満	8,400円
750cc以上	750円
二輪自動車	
受託手荷物	

募集

市民ミニバレーボール

出場者募集

初めての人にも気軽にできるミニバレーボールの第1回大会を開きます。

▽実施日 12月6日(木)

▽会場 体育館

▽種目 1チーム4〜6人

○Aブロック 男子チーム

○Bブロック 女子チーム

○Cブロック 男女混合

▽参加対象 一般市民(年齢、性別は問いません)

▽参加料 無料

▽申込方法 11月30日(金)まで、

体育館、社会教育課または、

サンライフ室蘭備え付けの申込用紙に記入の上、申し込み

ください

詳細 体育館 ☎(4)7521

スキー教室

室蘭工業大学

▽対象 成年女子

▽定員 初級教室 20人

中・上級教室 35人

▽日程 1月9日(水)〜11日

(金) (9日北湯沢日帰り、

10日北湯沢宿泊、11日ニセコ

の3日間1コース)

▽経費 1万300円(受講料、宿泊費、保険料を含む)

▽申込方法 12月8日(土)まで

往復はがきに、初級、中・上級の別、住所、氏名、生年月日、

年齢、職業、電話番号を記入

し、返信用には自分のあて名

を記入。はがき1枚に1人。

申込み・詳細 室蘭工業大学

教務課(〒050水元町27-1 ☎

(4)4181内線378)

お知らせ

国民年金 各サービスセンター

12月の事務取扱日

▽取り扱い事務の内容

○加入及び喪失(脱退)手続き

○住所・氏名・種別変更

○納付書再発行

○提出年金裁定手続き

○各種相談受け付け

祝津	母恋	輪西	東	中島	高砂	本輪西	白鳥合
3日(月)・18日(火)	10日(月)・25日(火)	4日(火)・17日(月)	12日(水)・27日(木)	11日(火)・24日(月)	6日(木)・19日(水)	5日(水)・20日(木)	13日(木)・26日(水)

詳細 係 ☎(2)1111内線457

トピック

10月中旬～11月中旬

地域の話、身近なニュースは
広報広聴課へ。
(☎22 1111内線411)



創作 胆振地方婦人会館＝アートフラワー

手づくり文化祭

生涯教育にと、市内の各施設で趣味の講座が活発に行われている。菊薫る文化の秋一日ごろの練習成果を発表しようと「手づくり文化祭」が各地で催され交流を深め合っていた。



舞う 勤労婦人センター＝日本舞踊

朗詠 総合福祉センター＝詩吟



飾る

サンライフ室蘭
＝小品盆栽



あの人この人²⁷ クローズアップ



子供たちといるのが楽しくて
菅原泰子さん (21)
母恋南町1-11-3

母恋南町にある、ろうあ児の施設「言泉学園」で、ボランティア活動をしている「ヤングボランティア」のリーダー菅原泰子さんを紹介します。

「ヤングボランティア」(通称「ヤンポー」)のメンバーは15人。高校生、大学生などが中心となつて母恋南町にある言泉学園でボランティア活動を続けている。泰子さんは、この会の会長さん。市内の薬局に勤める一方、自分の時間が許す限り同園に通い、子供たちの良きお姉さん役として活躍している。

「ボランティア」といつと、何か特別なことをしているように思われがちですが、私を含め、会のメンバーは、ただ子供たちと一緒に遊んでいるだけなんですよ」と笑う泰子さんは三人姉妹の末っ子。すぐ上のお姉さんが手話を勉強していた関係もあって、高校時代からボランティアに関心を持っていた。

今の「ヤンポー」に参加したきっかけも、その時の気持ちを素直に行動に移したかったからという。「初めて学園に来た時、果たして子供たちが打ち解けてくれるか、それが心配でした。

でも、人懐っこい子ばかりで、そんな心配はいっぺんに吹き飛んでしまいました」と2年前を振り返る。「ボランティアとは？」と尋ねると「難しいことは分かりませんが、人は皆、やさしい心を持っているはずですよ。その心を少しでも行動に表し「ふれあい」を深めることではないでしょうか」という言葉が返ってきた。

同園の指導員も「彼女は、体当たりで子供と接しています。ここの子供たちは、どうしても社会との接触が不足がち。その意味からも彼女を含め、「ヤングボランティア」のメンバーは私たちにとって欠かすことのできない存在です」と賞賛する。

「理想の男性は？」と、意地悪な質問にほおを染めて「ボランティア活動を理解してくれるやさしい男性がいいですね」とほにかんだ。今日も小柄な体にフアイトを秘めた彼女の明るい声が学園に響いているに違いない。



△おめでとう金メダラー—10月27、28の両日、奈良県で開かれた全国身体障害者スポーツ大会で、武岡勇さん(写真右)が100m競争と走り幅跳びに、また、沼田篤司さん(同左)が25m平泳ぎと400m競争で金メダル獲得。

▷700人が防犯運動を訴え、考えて、くらが育つ環境を”をスローガンに、10月14日、中島町で、道警カラーガード隊を先頭に防犯協会関係者や各町内会、子供会など44団体約700人が防犯運動を訴える市民パレードを行った。



▽マチづくりの土台となって20年—室蘭市老人クラブ連合会(今井武男会長、80クラブ加盟、5,500人)の創立20周年記念行事が11月1日、文化センターで各クラブの代表180人が出席して行われた。同連合会は、結成以来、緑化事業や清掃活動などを活発に行い、室蘭のマチづくりの土台となっている。



△活発な意見を交換—本年度最初の地区懇談会が10月17日、輪西地区連合町会との間で行われた。この懇談会には約70人の住民が参加し、地域の活性化などについて活発な意見が交換された。なお、この後11月21日に蘭西8町連合会・清水町会、26日には、中島地区との懇談会が予定されている。



また、鼻骨が高く、鼻の穴が見える位置であり、肺活量は大。歯のすり減り具合いから固い食べ物をかみ切るために、口角筋がよく発達していて唇が薄く、あごが張っていたことが分かりました。歯の加工、抜き歯が呪術(じゅじゅつ)的意味によって行われた跡があり、成人のあかしたもなっています。さらに歯は食べ物をかむた



しかし、北海道の場合、寒冷地のため、稲作が行われず、ただ鉄器だけが伝わって、当時の人は、縄文時代の続きのような生活を送っていたようです。(資料提供・民俗資料館)

モルエラン

資料紹介 ④
室蘭の縄文人

室蘭の縄文人は、どんな顔をしていたのでしょうか。

だけでなく、工具のように酷使されていたようです。

昭和44年から同45年の3次にわたって行われた室蘭市絵鞆遺跡発掘調査の際に発見された人骨頭部(M地区9号墓出土)を最新の復元技術で計測・復元した胸像(写真)が、現在、民俗資料館に展示されています。頭がい骨からの調査で判明したことは、続縄文時代(約1千年〜2千年前)の熟年男性で、30〜40代。現代人と比べて頭が大きく、眉弓(びぎゆう)という部分がまゆの間より張っていました。このため、目が深くくぼみ、横一直線につながって見えるほどの太く濃いまゆ毛の奥で、鋭く目を光らせた容ぼうが浮かびます。

採集を基本として原始林を駆けめぐり、自然に頼って生活を営んでいたころの人々の、精かな顔つきが正確に表れています。彼もまた、獲物を追い、猫背であごを突き出して歩きまわる、たくましい体格の野生人だったでしょう。

他機関から

最低賃金を守りましょう

北海道の最低賃金改正

北海道内に適用される最低賃金のうち、地域包括最低賃金が10月1日から、各産業別最低賃金(8産業)が11月6日から改正になりました。

- 地域包括最低賃金
日額 3千219円
時間給 403円
産業別最低賃金
日額 3千261円
時間給 486円

労働者の最低賃金を保障し、生活の安定を図るもので、事業主はこれ以上の賃金を支払うことが義務づけられています。

詳細 室蘭労働基準監督署 236131

第3回 個人住宅資金 住宅金融公庫

個人住宅建設資金、建売住宅

4級 12月11日

小型船舶操縦士試験

- 試験日 12月11日(火)
会場 室蘭港
身体検査・学科試験 室蘭港 湾労働福祉センター
実技試験 洞爺マリン(蛇)

購入資金の貸し付けをします。
申込期限 12月10日(月)まで
申込先 「住宅金融公庫業務取扱店」と表示のある金融機関(申込書も頒布中)
詳細 公庫業務取扱金融機関 関カ市建築指導課庶務係 221111内線562

福祉のつどい 障害者の住みよいまちづくり

当市は、今年7月9日に「障害者の住みよいまちづくりを進める、ことを目的に「障害者福祉都市」の指定を受けました。

この指定を契機に、より一層、障害者の積極的な社会参加を進め、同時に市民の理解と認識を深めてもらうため「福祉のつどい」を開きます。

障害者の方々をはじめ、市民多数のご参加をお待ちしています。



広げようおもしろいと愛の輪を

- 日時 11月28日(水) 13時~16時30分
会場 市民会館
内容 市民会館
講演 「障害者の社会参加と市民の理解」
講師 忍 博次氏(北星学園大学教授)
映画 「生きる仲間」
一筋ジスの少年とともに
アトラクション
民謡 苫米地善次郎ほか
北海太鼓 大場一刀と北海太鼓グループ
詳細 福祉課福祉係 221111内線464

被害にあわないために 土地建物の売買は免許業者に

土地建物の売買を無免許業者に依頼したため、大きな被害を受けている人がいます。無免許業者が物件の売買で、手数料や報酬を得ることは、宅地建物取引業法に違反します。

物件の売買は、宅地建物取引業の免許業者に依頼し必ず「取引主任者証」の提示を求め、正しい取り引きをしましょう。

土地建物売買の苦情・相談(無料)は当協会または、胆振支庁建設指導課に。

詳細 北海道宅地建物取引業協会室蘭支部(東町2-29-3 244996)

田町 申込期間 11月21日(水) ~ 12月1日(土)

北海道身体障害者

職業訓練校訓練生募集

申込み・詳細 財日本モータースポーツ協会北海道事務所 (小樽市色内1-9-11 2013435123)

特設人権相談所

人権問題などでお困りの方

人権問題や借地・借家、登記、戸籍、金銭貸借、家族問題など日常生活でお困りの方は、お気軽にご相談ください。相談は無料で秘密は固く守ります。

特設人権相談所日程

※時間はいずれも10時~15時

Table with columns: 相談日, 会場. Rows: 11月29日(木) 長崎屋中央店, 12月6日(木) 長崎屋中島店.

相談員 札幌法務局室蘭支局 担当官、人権擁護委員 札幌法務局室蘭支局 246738

- 応募資格 身体障害者、肢体不自由者(訓練に耐え得る程度の聴・視力障害者も含む)
ただし、障害の症状が固定して、訓練を行うことによつて再発または、悪化のおそれのない人
義務教育修了または、同等以上の学力のある人
科目内容(訓練期間は1年)
洋服・製靴・電子機器・建築製図・時計修理・製版印刷
洋裁・木材工芸ほか
入校中の特典 授業料、教材費は無料
訓練手当月額8万5千円程度支給
寮費 月額3万円程度
願書受付 2月28日(木)まで
訓練校所在地 砂川市
申込み・詳細 室蘭公共職業安定所 231255



築地町山本和子さん真優子さん

12月の保健カレンダー

詳細

◆市役所関係

室蘭市保健センター保健係
☎45-6610 東町4-20-6
室蘭・登別保健センター内

みゆき町 上口美津子さん喜代貴くん



	種目(対象)	実施日	会場	摘要
老人保健法関係	市民健康相談 (無料)	1、8、 15、22日	保健センター(3階)	[相談内容] 保健指導、栄養指導 [時間] 9:30~11:30 [対象] 40歳以上で、健康保険の被扶養者または、国民健康保険の被保険者とその家族 ※電話での相談にも応じます。
	子宮がん検診 (1,000円)	60年3月 まで毎月	●市内産婦人科病院 ●室蘭・登別総合健診センター	[対象] 30歳以上の健康保険の被扶養者または、国民健康保険の被保険者。国保の人は保険年金課国保係へ申し込んでください ※診療日時は、実施医療機関に事前に確認してから受診してください。健康保険証を必ず持参してください。
母子保健関係 (無料) ※母子手帳を持参ください	乳幼児相談 (満3カ月児、満9カ月児、1歳児)	3日 10日 17日	労働会館(絵鞆町~みゆき町在住児) 本輪西地区 センター(本輪西町~白鳥台在住児) 保健センター(3階)(東町~水元町在住児)	[相談内容] 各種計測、育児相談 [時間] 10:00~11:00、13:00~15:00 ※6カ月児健診未受診児、相談事のある乳幼児もご利用ください
	6カ月児健診 (59年6月出生児)	18日 20日 21日	保健センター(3階)(東町~水元町在住児) 本輪西地区 センター(本輪西町~白鳥台在住児) 労働会館(絵鞆町~みゆき町在住児)	[時間] 12:30~13:15 ※個人通知をしますが、届かない場合も直接会場へおいでください
	1歳6カ月児 歯科健診 (58年4月出生児)	5日 7日 11日	本輪西地区 センター(本輪西町~白鳥台在住児) 保健センター(3階)(東町~水元町在住児) 労働会館(絵鞆町~みゆき町在住児)	[時間] 12:30~13:30
	赤ちゃんと妊産婦に牛乳が粉乳を無料支給します	生活保護世帯または、市民税が所得税が非課税の世帯が対象(乳幼児については体重制限あり)。該当者は、印鑑と母子手帳を持参の上、保健センターにおいてください。		
定時予防接種 ※母子手帳を持参ください	種目(対象)	実施日	会場	摘要
	3種混合(無料) (2~4歳未満児)	4、11、18日	母恋 センター	※通院中の人は事前に主治医の了解をもらってください [接種できない人] ●発熱または、栄養障害のある人 ●心臓、腎臓、肝臓病の人 ●アレルギー体質または、副反応を起こすおそれのある人 ●最近1年以内に、けいれんやひきつけを起こした人 ●妊婦 ●風しん、水ぼうそう、おたふくかぜ、麻しんにかかり治って1カ月以内の人 ●ポリオ、風しん、麻しん、BCGの予防接種後1カ月以内の人 ●そのほか、不適当な状態にある人
	破傷風 (1回180円)	5、6、12 13、19、20日	保健センター (3階)	
	インフルエンザ (15~69歳は1回600円 それ以外の方は無料) (3歳以上対象)	7、21日	本輪西地区 センター	
	14日	白鳥台地区 センター		

◆保健所関係

詳細

室蘭保健所普及課 ☎22-9131 幸町9-11
※母子手帳を持参ください

種目(対象)	実施日	会場	摘要
3歳児健診 (無料) 56年9~10月 出生児	19日	保健センター (3階)	[時間] 9月出生児10:00~11:00、10月出生児13:00~14:00 輪西、中島、高砂、東の各サービスセンターに住民登録している幼児 ※前回未受診の人は、今月受診してください
先天性股関節脱臼検診(920円) (満3カ月~5カ月児)	11日	室蘭保健所	[時間] 9:30~11:00 13:00~14:30 ※オムツを持参してください
フッ素塗布(600円) (2~4歳未満児)	申し込み順に 個々に通知	[申込方法] 往復はがきに、住所、氏名、生年月日、電話番号を記入の上、室蘭保健所 予防課に申し込みください	

中小企業の皆さんに

年末融資

特別移動相談室

市と商工会議所では、年末資金を必要とする中小企業を対象に年末融資特別移動相談室を開きます。

▽相談内容 年末融資相談のほか各種の金融・経営相談にも応じます

▽協力機関 北海道、信用保証協会、国民金融公庫、各金融機関

※なお、市商工観光課、中小企業センターと商工会議所では常時相談を受け付けています。

◆年末融資特別移動相談室日程
※時間はいずれも10時～19時

相談日	会場
11月21日(水)	中島地区サテライト
11月22日(木)	津路サテライト
11月26日(月)	本輪西地区サテライト
11月27日(火)	市民会館

詳細

商工観光課中小企業相談係 ☎221111
1内線355

年末資金融資

国民金融公庫

中小企業を対象に、仕入れの決済資金やボーナス資金などの

融資をしています。

▽融資額 2千100万円以内

▽融資期間・運転資金5年以内

・設備資金7年以内

国民金融公庫室蘭支店 ☎441731

詳細

科学技術情報

検索システム研修会

中小企業センター情報室では、日本科学技術情報センターで集めている科学技術情報の文献を調べるができます。

このシステムの有効利用のため、中小企業の方々を対象に研修会を開きます。

▽日時 11月27日(火)
13時30分～17時



最新の科学技術情報の文献を調べられる
中小企業センター情報室の検索システム

テレホン・サービス



23-5151

12月の予定

お役立てください
あなたの健康管理に

※24時間放送 (9時～翌朝9時)
(放送内容)

- ▷ 1日(土)、2日(日) 塩鮭の上手な選び方
- ▷ 3日(月)、4日(火) 健康な歯を育てよう
- ▷ 5日(水)、6日(木)、7日(金) 煮豆を常食しているとコレステロールがたまりにくい
- ▷ 8日(土) 9日(日) 左利きの子供の矯正は必要ない
- ▷ 10日(月)、11日(火) 冬の睡眠トラブルへの気配り
- ▷ 12日(水)、13日(木)、14日(金) 脳細胞を刺激して血流を多くする誰でもできる簡単な体操
- ▷ 15日(土)、16日(日) みそ汁と食塩の関係
- ▷ 17日(月)、18日(火) 言葉を育てる
- ▷ 19日(水)、20日(木)、21日(金) 高血圧、動脈硬化は食事で予防できる
- ▷ 22日(土)、23日(日) スキムミルクの良さを見直そう
- ▷ 24日(月)、25日(火) 冬に多い呼吸器・消化器のトラブル
- ▷ 26日(水)、27日(木)、28日(金) 脳を若く保つ成分は昔ながらの日本食に多い

※12月28日(金)午後5時から1月4日(金)午前9時まで、テレホンサービスは休ませていただきます。

市に

寄付 ありがとうございます
10月受付分 敬称略

- ▽社会福祉に 田中玲子(港南町)
- ▽青少年科学館に 電報電話局
- ▽公園に 室蘭地区塗装技能士会、江畑勲(日の出町)
- ▽入江運動公園に 五十嵐幸雄(輪西町)
- ▽図書館に 室蘭中央ライオンスクラブ、創価学会、図書館
- ▽本輪西分室友の会
- ▽地域医療に 原田美智子(旭川市)、多田薬品(株)、(株)わか
- ▽従業員一同、新日本製鉄(株)室蘭製鉄所、(株)日本製鋼所室蘭製作所、日本石油精製(株)室蘭製油所

ボランティアセンターに

- ▽板谷登美子(幸町) ○港北町会婦人部 ○宗普明会教団高岡支部 ○みかこ ○水族館運営協力会 ○北辰中学校生徒会 ○新日鉄交通安全推進会線材分会 ○白鳥台むつみ会老人クラブ ○国際ソロフチミスト室蘭 ○白鳥台あかつき町会 ○室蘭市市民福祉部 ○水明自治会 ○室蘭朗読奉仕者の会 ○富之沢自治会婦人部 ○白鳥台3丁目第一町会婦人部 ○オフロード室蘭バギークラブ神貴路

昭和五十九年十一月十五日発行(毎月一日・十五日発行)

市政だよりむろらん

(五九二号)

編集・発行

巻五

室蘭市幸町一番二丁目 ☎(0439)21-1111
室蘭市企画審議室広報広聴課