

# 市政だより むろらん

59. 8. 15

No. 586

## 室蘭市民憲章

- 1、健康で働き、明るく楽しい家庭をつくります。
- 1、老人をうやまい、子どもの夢をはぐくみ、あたたかい心のかよいまちをつくります。
- 1、自然を愛し、環境をととのえ、緑豊かなまちをつくります。
- 1、のびゆく港と、産業を育て、未来を開く希望のまちをつくります。
- 1、きまわりを守り、教養を深め、文化のかおりあふれるまちをつくります。



## 「マツカ」そばきも鮮やかに コンブ漁今が最盛期

漁家の朝は早く、忙しい。午前6時、朝モヤを突いてコンブ漁が始まる。いそ舟の上では海の男たちが足で櫓を漕ぎ、のぞきメガネを使いながら、「マツカ」と呼ばれるねじり棒を操り、手際よくコンブを採っていく。今年には天候に恵まれ、昨年に比べるとコンブの質も良く、豊漁が期待できる。

道立函館水産試験場室蘭支場の説明によると、室蘭沿岸は寒流と暖流が微妙に入り込み、マコンブ、ミツイシコンブ、エンドウコンブ、ガゴメ（トロロコンブ）の4種類が生育しているという。

室蘭コンブの歴史は古く、文化4年（1807）に書かれた「江友場所大概書上」によると1年間に交易されたコンブの量は「駄コンブ3千駄（一駄4貫500㍓約16.8キロ）」と記されている。これをもとに、いかに昔からコンブが重要な産物であり、水揚げも多かったかがわかる。短い夏の風物詩も今が最盛期。あちこちの浜では、10月中旬まで一家総出のコンブ漁が続く。

今月の納期：市道民税2期・国民健康保険料2期

# 体力に合わせて 楽しいランニング

9月2日(日) 10時  
スタート  
てご参加を!

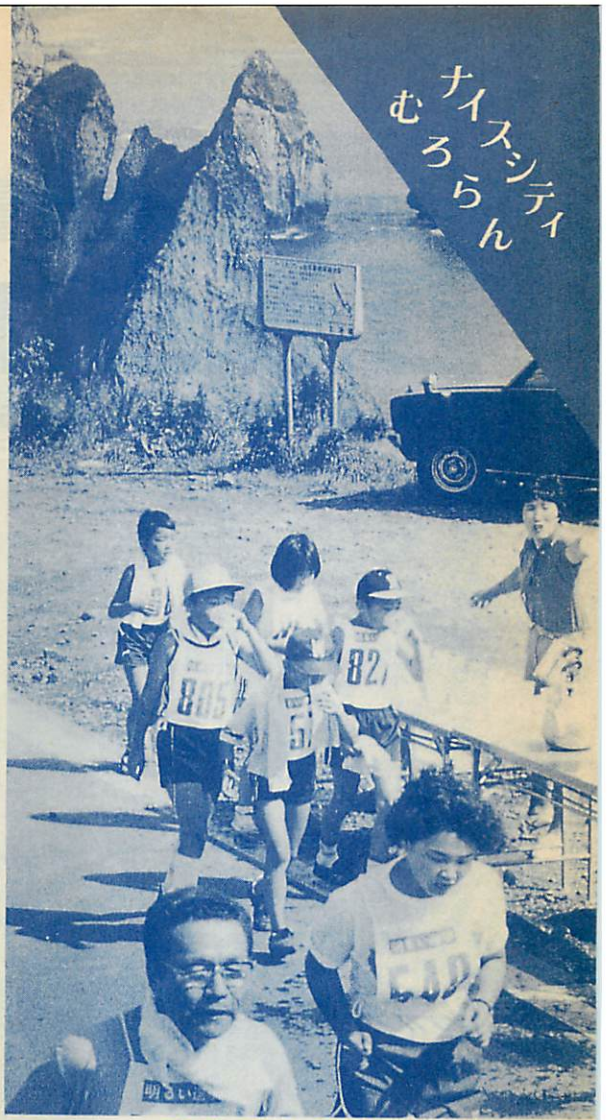
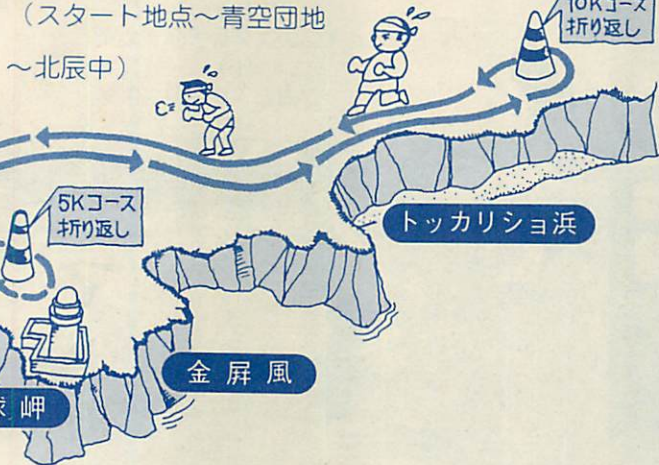
## 参加資格

- ▶ 5キロコース=小学生以上の男・女  
(スタート地点~地球岬~北辰中)
- ▶ 10キロコース=中学生以上の男子  
(スタート地点~青空団地  
~北辰中)

青空団地



10Kコース  
折り返し



ナイストシティ  
むろらん

マイペースで走ろう!  
= 昨年の第1回地球岬トリムマラソンから =

## お知らせ 児童手当と特例給付 申請はお済みですか

18歳未満の児童を3人以上養育し、前年の所得が下表の所得制限額未満の人でまだ手続きをしていない人は、申請してください。

### 特例給付とは:

児童手当所得制限で、児童手当が支給されない人のうち、被用者年金(厚生年金、船員保険など)加入者で、特例給付所得制限額未満の人に手当が支給される制度です。

詳細 福祉課社会係  
☎ 2211111 内線 463

## 中小企業の皆さんへ

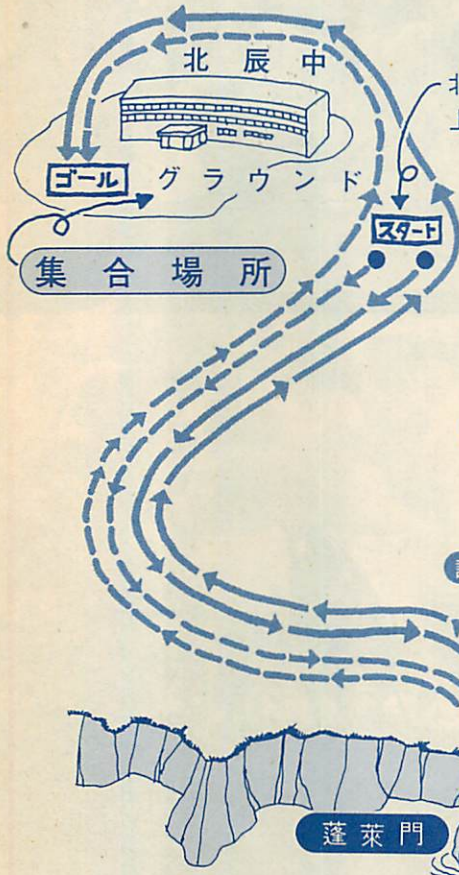
### 設備近代化資金(第2次)の貸付

- 道では、中小企業者の設備近代化を促進するために必要な設備、機械の購入、設置に要する資金の貸し付けを行っています。
- ▽対象企業 道内で1年以上、同一事業を営む中小企業者
- ▽貸付限度額 1千500万円
- ▽貸付率 対象設備価格の50%以内
- ▽利率 無利子
- ▽貸付期間 5年以内(1年の据置期間を含む)、公害防止設備は12年以内
- ▽償還方法 1年据え置き後均等半年賦償還
- ▽申込期間 9月1日(土) ~ 9月29日(土)
- ▽申込先 市商工観光課工業係  
☎ 229131 または、市商工観光課工業係 ☎ 221111 内線 353

### 所得制限表

扶養親族等の人数	児童手当所得制限 円	特例給付所得制限 円
0	1,258,000	2,690,000
1	1,558,000	2,990,000
2	1,858,000	3,290,000
3	2,158,000	3,590,000
4	2,458,000	3,890,000
5	2,758,000	4,190,000
6	3,058,000	4,490,000
7	3,358,000	4,790,000

# 雄大な海岸線を背に 第2回 地球岬トリムマラソン



北辰中グラウンドの  
上の道路

## 家族そろっ

### 申込方法

- 当日参加自由
- ▶受付時間 8時30分～9時20分
- ▶参加料 100円（傷害保険料を含む）
- ▶受付場所 北辰中グラウンド
- 賞 1位～6位記念メダル  
参加者全員に完走歩証
- 詳細 体育館 ☎447521



蓬萊門

チャラツナイ浜

9月の敬老月間にちなんで、満70歳以上の人（大正3年12月31日までに生まれた人）にバスの乗車券を差し上げています。印鑑と健康保険証または、老人医療受給資格者証を持参の上、期間内に受け取ってください。

▽交付期間と場所  
 ・8月27日（月）～9月1日（土）  
 本庁福祉課各サービスセンター

・8月27日（月）  
 柏木町老人クラブ、陣屋町会

## 70歳以上の人に バス券をプレゼント

会館  
 ・9月3日（月）～9月29日（土）  
 本庁福祉課

▽交付時間  
 ・平日 9時～16時  
 ・土曜日 9時～12時  
 （8月27日は10時～15時）

▽バス券の使用範囲 道南バス  
 全路線（郊外線にも利用できます）

詳細 福祉課老人福祉係  
 ☎221111内線466

## 第17回 老人演芸大会

第16回 室蘭市老人演芸大会



昨年の老人演芸大会

今年も「敬老の日」の記念行事として、お年寄りによる演芸大会を行います。ご家族おそろいで、ぜひご観覧ください。

▽日時 9月4日（火）  
 10時30分開演  
 文化センター

▽入場料 無料  
 詳細 福祉課老人福祉係  
 ☎221111内線466

## 第2回 住宅金融公庫 個人住宅資金

一般個人住宅建設資金、建売住宅購入資金の貸し付けをします。

▽申込期間 8月15日（水）～9月6日（木）

▽申込先 「住宅金融公庫業務取扱店」と表示のある金融機関（申込書も頒布中）

詳細 公庫業務取扱金融機関  
 関か市建築指導課庶務係  
 ☎221111内線562

# むろらん港まつり

22万人が酔いしれる  
7月27日～29日



26万人の観衆が



イヨッ日本一



踊る

浴衣姿もあでやかに、  
踊りの輪、人の輪が……



力走

炎天下のばん馬競技に  
見物人も思わず力が

▽三笠宮殿下も一緒に…日本フォークダンス連盟  
名誉総裁の三笠宮殿下、及び同妃殿下をお迎えし、  
7月28日、29日の両日市体育館で「第33回全道フォークダンス大会」が開かれました。全道各地から30団体270人が参加し、殿下も一緒に踊りの輪に入られ、軽やかなステップを楽しまれました。



## トピックス

7月中旬～8月上旬



△大洗航路の活用を…岩田市長を会長とする「室蘭・大洗間フェリー航路活用促進協議会」一行が、7月19、20日の両日渡島、後志の各町村を訪れ、活用を要請しました。

# 夏の祭典・

# 華やかに演出

ソレ!

珍プレー続出のミニ運動会に  
観客も拍手喝さい



ヨイショ

22チーム、180人の力自慢が勢揃い。男性に負けじとばかり、女性も赤い気炎



絢爛

1800発の花火が夏の夜を満喫



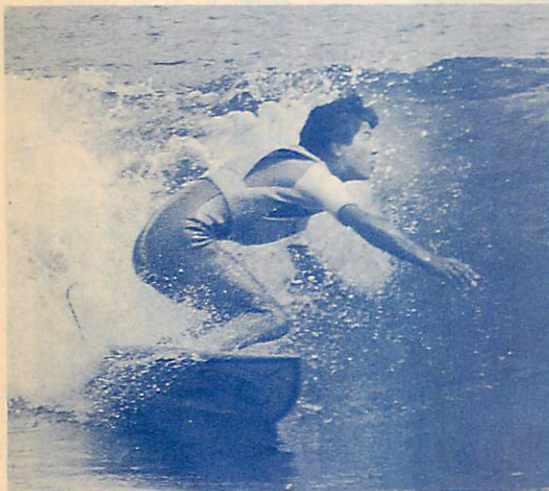
お見事

50キロのマグロもわずか5分で解体。4匹のマグロはあっという間に1万人の胃袋に



まだかネエ……

マイタンキ浜に若者たちの歓声…サーフシティムロラン、をスローガンに「第1回室蘭市長杯争奪全道サーフィン選手権大会」が8月5日イタンキ浜で開かれ、全道各地から、女性も含めた約90人の選手が波乗りの技術を競いました。



△かわいい「室蘭ばやし」が歓迎…姉妹都市の清水市と交代で主催している「室蘭・清水スポーツ文化親善交流会」が、8月3日から4日間、清水市で開かれました。室蘭からは野球、剣道、美術、華道など19種目に536人が参加。フラフープの花飾りを使った「室蘭ばやし」で歓迎を受けた後、30度を超える炎暑の中、スポーツ・文化で親善を深めてきました。

募集

室蘭岳 市民登山会



室蘭市体育協会では、自然に親しみながら体力づくりをする市民登山会を行います。

▽実施日 9月9日(日)

▽集合場所・時間 工大正門前 8時30分集合(当日参加自由)

▽携行品 食糧2食分、雨具、手袋、水筒、ゴミ袋など

※雨天の場合は9月15日(土)に延期

詳細 体育館 ☎47521

講座名	開講日	前教材納費
講 座 名	講 日	前 材 納 費
絵 画	9月3日~11月26日 毎週月曜日	1千500円
社交ダンス	9月3日~11月26日 毎週月曜日	無 料
着物着付	9月3日~11月26日 毎週月曜日	1千500円
茶 道 (表千家)	9月4日~11月27日 毎週火曜日	1千800円
ジャズダンス	9月4日~11月27日 毎週火曜日	無 料
書 道	9月6日~11月22日 毎週木曜日	1千500円
ペン習字	9月6日~11月22日 毎週木曜日	無 料
手 編 み	9月6日~11月22日 毎週木曜日	実 費
華 道 (池坊)	9月7日~11月30日 毎週金曜日	1回800円
水曜日	9月5日~11月28日 毎週金曜日	6千円
金曜日	9月7日~11月30日 毎週金曜日	6千円
コース	9月7日~11月30日 毎週金曜日	6千円

○対象 市内に居住または市内で働いている勤労青少年  
 ○時間 いずれも18時または、18時30分から2時間程度  
 ○定員 各20人(社交ダンスは40人)  
 ○申込方法 8月23日(木)13時から直接ホームに申し込みください(印鑑と働いていることを証明するもの持参)電話での申込みはできません。定員になり次第締め切り。

催し

市民の作品を展示

第2回市民ギャラリー

家庭やサークル、職場などで美術創作活動に親しんでいる市民の作品展です。

▽内 容 絵画、書道、写真など約140点を展示

▽期 間 9月6日(木)~9日(日) 10時~18時 (最終日は17時まで)

▽会 場 文化センター展示室 文化センター ☎223156

新入学児童 朝顔の作品展

朝顔の作品展

新入学児童が丹精込めて育てた朝顔を展示します。

▽期 間 8月25日(土)・26日(日) 10時~16時

▽会 場 青少年科学館2階 室蘭を緑いっぱいにする会(都市計画課緑化係) ☎221111内線539

校 講 最近の

市民医療機器の進歩

▽日 時 8月28日(火) 18時40分~20時

他機関から

59年度第2回

出融資相談室

▽日 時 8月24日(金) 10時~15時

▽会 場 商工会議所会議室

▽対 象 資本金1千万円以上の企業(ただし、建設業、小売業は除く)

詳細 北海道東北開発公庫 北海道支店 ☎011・241・4111

21世紀の 北海道を考える会 発表者募集

道では、北海道の新しい総合計画をつくるため「21世紀の北海道を考える会」の意見発表者を募集します。

▽開催日 11月ころの予定

▽発表内容 21世紀の北海道や地域の姿などについての意見

▽募集人員 11人(胆振支庁管

引揚者の皆さんへ 通貨・証券などを お返ししています

税関では、お預かりしている通貨や証券などをお返ししています。

▽終戦後、外地から引き揚げてきた人が、上陸地の税関、海運局に預けた通貨、証券などに預けた証券などのうち日本に送還されたもの

▽外地の集結地で総領事館などに預けた証券などのうち日本に送還されたもの

返還の申し出は、本人ばかりでなく、家族の人でも結構です。心あたりの人は、上陸地を所轄する税関または、最寄りの税関に問い合わせください。

詳細 室蘭税関支署 ☎227201



白鳥台 磯元真由さん 佑樹くん

# 9月の保健カレンダー

柏木町 大西美智恵さん 亜弥ちゃん



詳細

## ◆市役所関係

室蘭市保健センター保健係  
☎45-6610 東町4-20-6  
室蘭・登別保健センター内

	種目(対象)	実施日	会場	摘要
老人保健法関係	市民健康相談 (無料)	1、8、 22、29日	保健センター(3階)	〔相談内容〕保健指導、栄養指導〔時間〕9:30~11:30 〔対象〕40歳以上で、健康保険の被扶養者または、国民健康保険の被保険者とその家族 ※電話での相談にも応じます。
	子宮がん検診 (1,000円)	60年3月 まで毎月	●市内産婦人科病院 ●室蘭・登別総合健診センター	〔対象〕30歳以上の健康保険の被扶養者または、国民健康保険の被保険者。国保の人は保険年金課国保係へ申し込んでください ※診療日時は、実施医療機関に事前に確認をしてから受診してください。健康保険証を必ず持参してください
母子保健関係(無料) ※母子手帳を持参ください	乳幼児相談 (満3カ月児、満9カ月児 1歳児)	3日 10日 17日	本輪西地区 センター(本輪西町~白鳥台在住児) 労働会館(絵鞆町~みゆき町在住児) 保健センター(3階)(東町~水元町在住児)	〔相談内容〕各種計測、育児相談 〔時間〕10:00~11:00、13:00~15:00 ※6カ月児健診未受診児、相談事のある乳幼児もご利用下さい
	6カ月児健診 (59年3月出生児)	25日 26日 27日	労働会館(絵鞆町~みゆき町在住児) 保健センター(3階)(東町~水元町在住児) 本輪西地区 センター(本輪西町~白鳥台在住児)	〔時間〕12:30~13:15 ※個人通知をしますが、届かない場合も直接会場へおいでください
	1歳6カ月児 歯科健診 (58年1月出生児)	4日 6日 11日	本輪西地区 センター(本輪西町~白鳥台在住児) 労働会館(絵鞆町~みゆき町在住児) 保健センター(3階)(東町~水元町在住児)	〔時間〕12:30~13:30
	母親学級 (1コース5日間)	5、7、 12、14、 18日	保健センター (3階)	〔時間〕5、12、18日 10:00~15:30(昼食持参) 7、14日 13:00~15:30 ※電話または、口頭で申し込みください。
	赤ちゃんと妊産婦に牛乳 か粉乳を無料支給します	生活保護世帯または、市民税か所得税が非課税の世帯が対象(乳幼児については体重制限あり)。該当者は、印鑑と母子手帳を持参の上、保健センターにおいでください。		
	赤ちゃんと妊産婦に牛乳 か粉乳を無料支給します	生活保護世帯または、市民税か所得税が非課税の世帯が対象(乳幼児については体重制限あり)。該当者は、印鑑と母子手帳を持参の上、保健センターにおいでください。		
定時予防接種 ※体温を必ず計ってください ※母子手帳を持参ください	3種混合(無料) (2~4歳未満児)	4、13* 18、25日	母恋 センター 保健センター (3階)	〔時間〕13:00~13:45 ※通院中の人は事前に主治医の了解をもらってください 〔接種できない人〕 ●発熱または、栄養障害のある人 ●心臓、腎臓、肝臓病の人 ●アレルギー体質または、副反応を起こすおそれのある人 ●最近1年以内に、けいれんやひきつけを起こした人 ●妊婦
	破傷風 (1回180円)	5、6、12*13*19、 20、26、27日 7、14、28日 14、21日	本輪西地区 センター 白鳥台地区 センター	〔ただし〕 *印の日は 13:00~14:45
	ツベルクリン 反応検査(無料) (満3カ月児~4歳未満児)	10、11日 11日 12日 12日	保健センター(3階) 母恋 センター 本輪西地区 センター 白鳥台地区 センター	〔時間〕13:00~15:00 〔時間〕13:00~14:00 ●風しん、水ぼうそう、おたふくかぜ、麻しんにかかり治って1カ月以内の人 ●ポリオ、風しん、麻しん、BCGの予防接種後1カ月以内の人 ●そのほか、不適当な状態にある人

## ◆保健所関係

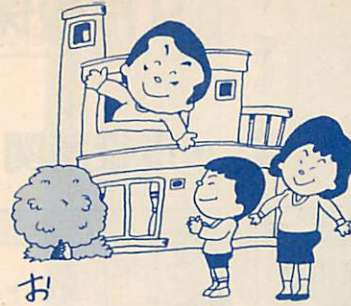
詳細

室蘭保健所普及課 ☎22-9131 幸町9-11  
※母子手帳を持参ください

種目(対象)	実施日	会場	摘要
3歳児健診(無料) (56年5、6月出生児)	12日	労働会館	〔時間〕12:30~13:30 祝津、中央、母恋の各サービスセンターに住民登録している幼児
先天性股関節脱臼検診(920円) (満3カ月~5カ月児)	18日	室蘭保健所	〔時間〕9:30~11:00 13:00~14:30 ※オムツを持参してください
フッ素塗布(600円) (2~4歳未満児)	申し込み順に 個々に通知	〔申込方法〕 往復はがきに、住所、氏名、生年月日、電話番号を記入の上、室蘭保健所予防課に申し込みください。	

# 快適なくらしをささえる

## あなたの国民健康保険



お

**国民健康保険とは**  
 私たちはふだん健康であつても、いつどんな病気やけがをするかわかりません。医療費が高

### テレホン・サービス



23-5151

9月の予定

お役立てください  
 あなたの健康管理に

※24時間放送 (9時～翌朝9時)  
 〈放送内容〉

- ▷ 1日(土)、2日(日) 貧血を防ぎ骨を丈夫にするヒジキ
- ▷ 3日(月)、4日(火) 寝冷えはカゼの原因
- ▷ 5日(水)、6日(木)、7日(金) 動脈硬化の防止にはコンブを
- ▷ 8日(土)、9日(日) タバコの害を消す青のり、浅草のり
- ▷ 10日(月)、11日(火) 子供の心とからだ
- ▷ 12日(水)、13日(木) 卵巣のう腫
- ▷ 14日(金)、15日(土)、16日(日) 知っておくと便利な台所の知恵
- ▷ 17日(月)、18日(火) 舌小帯
- ▷ 19日(水)、20日(木)、21日(金) 朝晩飲むコップ1杯の水が脳梗塞を予防する
- ▷ 22日(土)、23日(日) 疲れやすい人、いつも疲れている人の食事
- ▷ 24日(月)、25日(火) 幼児のひとり寝
- ▷ 26日(水)、27日(木)、28日(金) 食品は正しく保存しよう
- ▷ 29日(土)、30日(日) 月齢にふさわしい散歩のさせ方

く、あるいはお金がなくてお医者さんにかかれないうつとがあつたら大変です。医療保険制度は、医療費の負担を少しでも軽くするために、普段からお金を出し合い、お互いに助け合うのが目的です。

#### 保険料は納期内に

国民健康保険は、相互扶助の精神で成り立っています。もし、保険料の納入が滞り、皆さんの医療費が支払われなくなつたら大変です。必ず納期内に納めましょう。

納期までに納められない人、または、今年の収入見込みが昨年より著しく減少している人などは、納入通知書と印鑑を持参の上、お気軽にご相談ください。

#### 保険料を滞納している場合

不当に保険料を滞納している世帯に対し、財産の差し押さえを行うことがあります。このようにならなうために、納期内に必ず納めましょう。

#### ご利用ください口座振替を

口座振替をご希望の人は、印鑑、預金通帳、国民健康保険証を持参の上、各金融機関に申し込みください。

9月の国民年金事務取扱日	祝津	母恋	輪西	東	中島	高砂	本輪西	白鳥台
3日(月)・18日(火)	10日(月)・25日(火)	4日(火)・17日(月)	12日(水)・27日(木)	11日(火)・25日(火)	6日(木)・19日(水)	5日(水)・20日(木)	13日(木)・26日(水)	

### 国民年金

### 海洋開発と地域開発 室蘭圏の21世紀を 考えるシンポジウム

北海道開発技術センターと室蘭民報社の共催で「室蘭圏の21世紀を考える」シンポジウムを開きます。多数ご参加ください。

- ▷ 内容 「海洋開発とはどんなことか」「噴火湾に眠る海洋資源の利用」などの基調講演と市民との意見交換
- ▷ 日時 8月31日(金) 13時～17時30分
- ▷ 会場 プリンスホテル 室蘭民報社

### 寄付 7月受付分 ボランティアセンターに

- ▽ 山本麻美(知利別町) ▽ 全郵政室蘭特定局地方支部 ▽ 長尾正次(豊浦町) ▽ 室蘭朗読奉仕者の会 ▽ 大沢町2丁目霞台町会婦人部 ▽ 辻万子(御前水町) ▽ ファミリーグループ
- ▽ 室蘭小売酒販青年会 ▽ 聖友室蘭事務局 ▽ ほかに匿名1人

### 市に

- ▽ 入江運動公園に(株)黒光組、全日本食品(株)北海道南地区本部、小笠原ヤスノ(登別市)
- ▽ 社会福祉に 丸井今井社会福祉事業部、久野耀也(登別市)文化女子短大ロータリーアクトクラブ
- ▽ 青少年科学館に 川口三郎(茶津町)
- ▽ 地域医療に 丸果室蘭青果(株)

昭和五十九年八月十五日発行(毎月一日・十五日発行) 市政だよりむろらん (五八六号) 編集発行 室蘭市幸町一番二号 ☎(0)422-21111 室蘭市企画審議室広報広聴課