

市政だより むろらん

55. 5. 15

No. 484

室蘭市民憲章

- 1、健康で働き、明るく楽しい家庭をつくります。
- 1、老人をうやまい、子どもの夢をはぐくみ、あたたかい心のかまようまちをつくります。
- 1、自然を愛し、環境をととのえ、緑豊かなまちをつくります。
- 1、のびゆく港と、産業を有て、未来を開く希望のまちをつくります。
- 1、きまわりを守り、教養を深め、文化のかおりあふれるまちをつくります。



森の中に響く歓声

家族そろって楽しめる
フィールドアスレチック



5月5日撮影

テーマにそった 20のポイント

フィールドアスレチック唐松平コースは、6600平方メートルの敷地内にアイヌ民話「アトカニの崖」の伝説にまつわる20のポイントを設置し、各ポイントは自然木に丸太や太いロープを組み、平衡感覚を養ったり、子供たちの冒険心を満足させるにはピッタリの運動施設です。

▼開設期間

5月上旬～10月下旬

期間内は悪コンディション以外は無休

▼開設時間

9時30分～16時30分

▼場所

測量山唐松平西斜面（清水町1丁目）

▼電話

☎2300050

▼料金

小中学生 150円

高校生以上 300円

（保険料、スコアカード含）

▼交通

道南バス「中央町」下車

徒歩30分

▼問合せ先

室蘭観光協会（☎230102）

国民年金の特例納付制度

6月30日で締切ります

年金権をとり戻す
最後のチャンス

あなたの年金権は大丈夫ですか。
国民年金の特例納付は、加入しなければなら
ないのに加入していない人や、保険料を納め忘
れていたために年金が受けられなくなっている
人のために、特別に過去の未納保険料が納めら
れ、将来年金が受けられるという制度です。
もう一度、納め忘れた保険料がないか確かめ
て下さい。



国民年金(老齢年金)を受ける
には、原則として六十歳までに、
保険料を納めた期間と保険料の免
除を受けた期間を合わせて二十五
年以上あることが必要です。

ただし、昭和五年四月一日以前
に生まれた人は、次の表のとおり
必要な期間が十年から二十四年あ
ればよいことになっています(サ
ラリーマンの奥さんは、ご主人の
厚生年金や共済年金の加入期間も
資格期間に算定されます)。

あなたは、この必要な期間を満
たしているかどうか、もう一度確
認して下さい。

例えば、昭和五年五月生まれの
未加入者がいて老齢年金を受給す
るには、二十五年以上保険料を納
める必要がありますが、すでに五

生年月日	最低必要な期間	
	老齢年金 通算老齢年金	特例老齢年金
明44年4月2日以降	10年	4年1月
明45年4月1日以前		5年1月
大2年4月1日		6年1月
3年4月1日		7年1月
4年4月1日		7年1月
5年4月1日	11年	↑ で、保険料を納めた期間が1年以上 上記の期間以上10年未満の人に 特例として支給
6年4月1日		
7年4月1日		
8年4月1日		
9年4月1日		
10年4月1日		
11年4月1日		
12年4月1日		
13年4月1日		
14年4月1日		
15年4月1日	20年	↑
昭2年4月1日		
3年4月1日		
4年4月1日		
5年4月1日		
5年4月2日以後	25年	25年

十歳ですから、六十歳までに今後
十年しかありませんので、十五年
の不足となり、このままでは受給
権はありません。そこで、特例納
付によりこの不足分を納め、今後
六十歳までの十年間、保険料を納
め続けますと、年金の受給資格を
満たすことができます。

相談は…本庁国民年金係へ

地区サービスセンターでは巡回相談も

本庁国民年金係(電話1111
内線457)で毎日お受けするほ
か、地区サービスセンターでも次
の日程で受付けています。

地区	取扱曜日(毎月)
祝津	第1月曜日 第3火曜日
母恋	第2月曜日 第4火曜日
輪西	第1火曜日 第3月曜日
東	第2水曜日 第4木曜日
高砂	第1木曜日 第3水曜日
中島	第2火曜日 第4月曜日
本輪西	第1水曜日 第3木曜日
白鳥台	第2木曜日 第4水曜日

※祝祭日と重なった日は、その翌日、年末年始は除く

35歳以上の人は最後のチャンス

特に六十五歳以上の人は、必要
な保険料を納めると、翌月から
年金が受けられます。

特例納付のできる最終期限は、
ことしの六月三十日ですから、三
十五歳以上の人は、六十歳になる
までに必要な二十五年の年金受給
資格を満たすことができる最後の
チャンスです。

対象となるのは強制加入期間

特例納付のできるのは、国民年金
に必ず加入しなければならなかつ
た強制加入期間ですから、サラリ
ーマンなど、厚生年金や共済年金
を掛けている人・年金をすでに受
けている人の配偶者の任意加入期
間についての特例納付はできませ
ん。

高齢者は特に有利



明治四十年四月二日から大正五
年四月一日までに生まれた人で、
国民年金に必ず加入しなければな
らなかつた高齢者は、表のように
年金受給資格期間がさらに短縮さ
れ、大変有利です。

特例納付の保険料は

未納の期間一カ月当り四千円の
保険料が必要です。
例えば、大正四年五月までに生
まれた人は、すでに六十五歳以上
ですから、十年分の保険料四十八
万円を特例納付しますと、六月か
ら年金を受けられます。

室蘭市助役に、千葉浩二氏



千葉浩二氏

室蘭市助役に千葉氏就任

助役二人制に

(五十三歳) 写真が、昭和五十五年五月九日付で就任、市の助役は二人制になりました。
千葉氏の経歴は次のとおりです
大正十五年十二月十二日生
昭和十六年四月道庁入り、三十

八年六月財政課予算第三係長、
予算第二係長、総括係長、四十一年四月農業改良課長補佐、漁政、財政課長補佐、四十六年八月監査第二課長、開発調整部参事、財政課長を経て五十二年二月衛生部次長、五十一年七月交通安全対策事務局次長、五十四年五月人事委員会事務局次長を歴任、本年四月道退職。



なぜ、使っては いけないのでしょうか

りん入り合成洗剤

市の施設は4月1日から使用中止

家庭用品品質表示に基づく表示例

例1. りんを含む合成洗剤の表示例

家庭用品品質表示法に基づく表示	
品名	洗たく用合成洗剤
成分	界面活性剤(22%) 直鎖アルキルベンゼン系 アルファオレフィン系 りん酸塩(P ₂ O ₅ として8%) 硫酸塩、けい酸塩、けい光剤配合

例2. 無りんの合成洗剤の表示例

家庭用品品質表示法に基づく表示	
品名	洗たく用合成洗剤
成分	界面活性剤(24%) 直鎖アルキルベンゼン系 高級アルコール系(陰イオン) けい酸塩、炭酸塩、硫酸塩 けい光剤配合、酵素配合

例3. 粉石けんの表示例

家庭用品品質表示法に基づく表示	
品名	洗たく用石けん
成分	界面活性剤(10%) 脂肪酸系(陰イオン) 脂肪酸塩、炭酸塩、他の界面活性剤を含まず

自然環境を破壊：
りん入り合成洗剤は汚れ落ちが良いので、家庭や事業所で広く使われていますが、りんを含む排水が海や河川・湖沼に入ると水質が富栄養化し、プランクトンが異常繁殖して海が赤くなる、いわゆる赤潮が発生しやすくなったり藻の異常繁殖がみられるようになります。このようなプランクトンや藻の異常繁殖は水中の酸素を欠乏させるとともに毒性プランクトンを作

繁殖させ、このままりんの使用を続けると魚貝類は窒息死や毒死するなど自然環境の破壊をもたらします。
公共施設では使用を止めました
りんから海や湖沼を守るために国や道の施設ではりん入り合成洗剤の使用を止めましたが、室蘭市の施設でも四月一日から使用を中止しました。
石けんや無りんの合成洗剤を使用しましょう



セールスマンがお宅に来たら

訪問販売を受けたときの注意

これから家庭や事業所では、りん入り合成洗剤の使用を自粛しかわりに石けんや無りんの合成洗剤を使用するよう、市民の皆さんのご協力をお願いします。
家庭用合成洗剤を購入するとき

家庭用合成洗剤を購入する際は、りんの含まれている製品には家庭用品品質表示法に基づき「りん酸塩(P₂O₅として〇〇%)」と表示されていますのでご注意ください。

押しましょう。
現金販売の時も、領収書が渡されます。大切に保管しましょう。
クーリング・オフ制度をご存じですか

契約した商品が本当に必要な冷静に考え直す期間です。四日以内なら契約の解除(申込みの撤回)ができます。解除(撤回)をする時は電話でなく書面(できれば書留か内容証明)で申し出ましょう。その日が日曜日でもポストに投函し、その日の消印があれば有効です。

まず販売業者名、商品の種類を聞く
○その商品は本当に必要なですか
その商品が本当に必要なかどうかをじっくりと考え、時には家人に相談してから契約しましょう。必要がなければ勇気をもってことわりましょう。
○契約書は受け取りましたか
契約(申込み)をした時は、書面が渡されます。
内容をよく確認したあとで印を

○クーリング・オフができないものがあります
①代金を全部支払ったとき(商品を受け取り、代金を全額支払ったもの)
②化粧品など消耗品で一部消費したものの
③自動車
※良くわからないことやトラブルがおきた時は消費者相談室(市役所一階市民相談室内)☎2485へご相談下さい。



☆☆☆☆☆☆☆☆
童話の世界にウツトリ
☆☆☆☆☆☆☆☆

図書館では「全国こども読書週間」にちなんで、ミニ劇場＝紙芝居＝を行いました

職員の話しに、集まった子供たちも童話の世界へ…

— 5月7. 8. 9日 —



はじめての遠足
楽しいお昼

さわやかな風とともに春の遠足シーズンがやってきました

7日、大沢小の1年生 102人も初めての遠足学校から3kmほど離れたイタンキ浜でさっそくお弁当をひろげるなど、楽しい一日を過ごしました



女性を対象に

英会話入門講座始まる



近所の外国人との日常会話に役立てたい 子供の勉強にあわせた英語をひと、英会話入門講座に集まったご婦人たち、どなたも意欲的な人ばかり

第1回は、これからの学習上の注意と早口ことばなどでスタートを切りました
— 5月6日から4カ月の講座 —

観光むろらんの原点

母恋南町五丁目 寺地 憲一

室蘭のイメージは、依然工業都市としての認識が一般に根強い。たしかに本輪西から東室蘭までの列車の窓からみる光景はさながら「鉄工の街」そのもので、旅人の目には「鉄の街むろらん」の印象を抱くのに十分である。
しかし、室蘭はその一方で大変恵まれた自然美を昔のままに残している。
産業は室蘭港をとり囲んで発達したが、外海の険しい断崖は室蘭誕生の火山活動をそのままに残して全長十キロにわたり延々と展開する。都市の中に、これだけの雄大な海岸美を持つ室蘭は、それだけで十分、全国に知らせたい個性と素材が備わっている。
道内や本州から訪れる知人を含め、案内する者も「室蘭にこんな素晴らしい自然があるのを知らなかった」と言う。
PRもあまりされていないのであるから、市民以外の人が知



変喜ばしいことで期待されることではあるが「観光」のためには、それ相当の施設と計画が必要であることを忘れてはならない。そして何より大切なことは市民がしっかりと室蘭の良さ、室蘭の自然の美しさを認識することであり、単に行政にまかせるだけでなく、住む人々の観光に対する姿勢が重要である。
室蘭の観光開発の原点は、市民の認識から始まり、市民の呼びかけから進むものだと思う。

作中司朝(ハルノビ)以上の事故が発生してはまず。

財政教室

第4回

市の歳入

市が自主的に収入するもの
市税……固定資産税
都市計画税

今回は、市の税金のなかで、最も大きい額となっている固定資産税と、都市計画税について説明します。

固定資産税の対象となる財産

- 土地 田、畑、宅地、山林、原野など
- 家屋 住家、店舗、工場倉庫など
- 償却資産 個人や会社などが仕事をするために使用している土地や家屋以外の財産（構築物、機械類や船舶など）

ただし、自動車税や軽自動車税の対象となっていない車などは除かれる

固定資産税の税額の決め方

税額＝課税標準額(財産の価格)×税率

固定資産税の課税標準となる財産の価格は、自治大臣の定める「固定資産評価基準」によって、三年に一度(償却資産は毎年)適正な評価額を決定し、固定資産課税台帳に登録したものです。
税率は一・四% (標準) ～二・一% (制限) で、市では五十二年度から一・六%の税率を適用しています。

なお、新築した住宅で、一定の要件(例・木造住宅の場合、床面積一〇〇平方メートル以下、一平方メートル当りの価格六万五千円以下)に該当する場合、その住宅の税額の二分の一を三年間減額するという制度などの特例があります。

国有資産等所在市支 付金および納付金

国、道、日本専売公社、国鉄や電信電話公社の所有する固定資産の場合は、固定資産税と同様な方法で算出した額が交付金、納付金として市へ納入されています。

都市計画税

都市計画税は、市が行う道路や公園などの都市計画事業の費用にあてるため、市街化区域内の土地・家屋に課税するものです。

税率は、〇・三%を限度として定められていますが、市は〇・二%の税率を適用しています。

固定資産税の個人と法人等の負担割合 (54年度)

区分	個人	法人等
土地	21%	79%
家屋	38%	62%
償却資産	1%	99%

55年度予算から

税目	予算額	市民1人当り
固定資産税	56億8,669万円	35,600円
国有資産等所在市支付金	1億4,209万円	900円
都市計画税	5億3,876万円	3,400円

※市民1人当りの数字は人口159,724人 55. 3. 31現在による

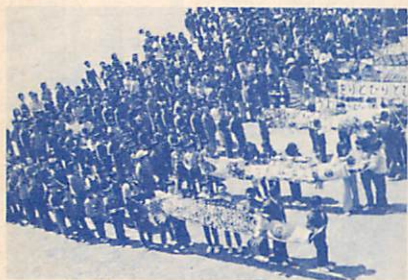


武揚小学校

八百人の生徒が心をひとつに

六年一組 池田 佳広

ぼくたちが学んでいる学校、それは武揚小学校。みんなが支えがなってきた学校も今年で創立七十四年をむかえました。ぼくたちの学校は昔は男子校でした。男の人だけが、この学校に通っていたそうです。ですから歴史が古く男子校としての伝統が、今でも伝えられています



こいのぼり集会から

最初の校舎は、現在の科学館のある所に建てられたそうです。今の学校は、産業道路をはさんで校舎とグラウンドが両側にわかれてあります。そのため、体育や遊び時間などのいききに歩道橋をわたらなければならぬので、少し不便なところもあります。

そのほか、特殊学級の生徒がいっしょに勉強したり、集会などの行事に元気いっぱい参加しているのも特徴のひとつです。また、ぼくたちの学校では、児童会や委員会活動が活発で、集会などの行事に、一年生から六年生まで八百人の生徒が、心をひとつにして仲よく協力し合っています。

生徒は、みんな明るく元気があり、友達には親切でその上がんばりやだと、ぼくは信じています。

このような環境の中で、勉強や運動ができるのでぼくたちはほんとうに幸せだと思います。ぼくたち六年生は、あと一年で伝統ある武揚小学校と別れなければならないですが、在校生によって武揚小学校のよいところをうけついでいてほしいと思っています。

消費者と市を結ぶパイプ役に 消費生活モニター

消費者の声を市政に反映させるため、市内各地域に35人の消費生活モニターを委嘱しています。皆さんの日常生活で不利益を受けたり、不満や不便を感じていること、相談ごとは近くのモニターにお伝え下さい。

氏名	住所	電話
佐藤 裕子	絵鞆町3-9-5	27-3046
上村 澄子	祝津町2-5-6	27-1366
奥田 美奈子	港南町1-9-20	22-3949
松川 陽子	増市町2-3-6	24-2859
牛崎 ユミ子	緑町8-6	24-7802
松橋 カツ子	沢町10-27	22-9479
品田 志信	沢町14-5	23-6512
大住 ヒナ子	常盤町16-16	24-4901
肥田 邦子	茶津町12	24-0209
菅野 浩子	母恋北町1-15-2	24-5852
天下 澄子	母恋南町2-10-14	23-6195
石川 節子	御前水町2-15-9~25	23-7405
山崎 美枝子	御前水町3-5-20	24-3820
三国 利子	輪西町1-25-10~101	43-4159
伊藤 光枝	輪西町1-24-12~205	44-5066
内田 洋子	みゆき町2-13-26	44-7943
富山 路代	東町1-19-5~412	43-3500
岩城 光子	東町4-4-3~212	43-6402
岩崎 和子	東町4-5-2~206	45-4506
細川 鶴子	日の出町3-7-32	43-0706
竹沢 満子	中島本町2-7-8~303	45-7201
上田 幸子	中島本町2-5-2~203	43-6805
渡辺 政子	中島町3-33-6	44-7453
伊藤 廣子	高平町61	45-0175
吉田 テイ	宮の森町2-10-4	44-9385
大津 幸江	知利別町4-31-3	43-8115
古屋 郁子	天神町6-10	45-4163
射場 きみ子	水元町1-1	44-6848
反中 よし江	高砂町1-50-3	43-3607
芳賀 月代	高砂町5-25-11	44-6260
大場 寿和子	港北町3-27-4	55-4617
久保 智恵子	本輪西町3-22-13	55-4226
新谷 麗子	本輪西町5-479-42	55-8430
北浦 淳子	白鳥台2-35-7	59-4073
久保 和子	白鳥台3-14-15	59-2004

児童手当

現況届は
6月中に提出を

児童手当を受けている人は、年1回、6月に「現況届」を提出することになっています。

この届は、前年の所得、養育監護の状況などについて確認するもので、届け出がない場合は、今後引き続き児童手当を受給できませんので、お忘れなく届け出下さい。

- 〈受付日程・場所〉 6月中
- ・3日(火) 祝津地区
 - ・4日(水) 母恋地区
 - ・5日(木) 市民会館
 - ・6日(金) 東地区
 - ・9日(月) 中島地区
 - ・10日(火) 高砂地区

国民健康保険

55年度被保険者証の
交換は済みましたが

旧被保険者証の有効期限は4月30日で切れています。国民健康保険の新しい「被保険者証」をまだ受取っていない人がいます。

旧被保険者証は、4月30日以前有効期限が切れ、使用できません。今すぐ、旧被保険者証と印を持って、保険年金課国民健康保険係で交換して下さい。

催し

水道施設見学会 応募はハガキで……



6月1日から始まる「全国水道週間(7日)」の行事の一環として、水道部では「水道施設見学会」を実施します。

参加希望の人は、次の要領で申込み下さい。

当日は、軽食を用意しています

▽期 日 6月7日(土)

▽募集人員 100人

▽参加料 無料

▽コースと時間
市役所前発9時30分→水道部前発9時50分→千歳浄水場発(植樹、スライド上映後)11時30分→ちまいべつ浄水場発(昼食、休憩後)14時20分→水道部前着14時40分→市役所前着15時

▽申込方法
はがきに「施設見学会希望」と書き、住所、氏名、年齢、職業を明記の上、5月30日まで必着のこと

▽申込先
〇五〇寿町1-11-16
水道部営業課庶務係

くみとり手数料・事業系ゴミ手数料などを改定

6月1日から新料金に
くわしくは、5月1日号をご覧ください

消費生活一日講座

5月30日は「消費者の日」です。市では、室蘭消費者協会と共催でこの日を記念して消費生活一日講座を開催します。

▽日時 5月30日(金) 13時

▽会場 室蘭商工信用組合輪西支店3階会議室(輪西町2-18-2)

▽テーマと講師
「消費者の権利と役割」
小樽商科大学 教授 齊藤 要

▽定員 80人(先着順)

▽申込みは
5月22日(木)以降電話で、消費生活課指導係(☎1111内線402)へ申込み下さい。

▽受講料 無料

〈週間の主な行事〉

- ・5月31日 街頭PR・パレード
- ・6月2日 街頭PR
- ・6月5日 水道技能者競技会

問合せ先 水道部営業課庶務係(☎46117)



脚気、神経炎などの原因になる
ビタミンB₁不足

陽気がよくなってくると、朝起きがつかうたり、乗物では座るとすぐ居眠りが出てしまうといった経験があると思います。

これは内分泌が活発になり、体内の新陳代謝が盛んになることから、エネルギー源である糖質(米飯・パン・麺・菓子・果物・砂糖など)の利用が高まり、これに伴い、糖質の燃焼を助けるビタミンのB₁も多く消費され、このビタミンB₁の不足で全身がだるくなり、眠気があらわれたりします。この状態がさらに進むと、食欲不振、神経炎、脚気の症状が起きますから油断はできません。

ビタミンB₁の補給を心がけましょう

このビタミンB₁の補給には、毎日のご飯に強化米を一人一握位混ぜて炊くと簡単に摂取することができます。そのほか、ピーナッツくるみ、ごま、えんどう、枝豆、大豆など豆類、しいたけ、えのきだけ、脱脂粉乳、豚肉ハム、臓物、酵母、米ぬか、抹茶などに多く含まれています。せっかくなので食べた糖質源が、身体の中で十分活用されるように、ビタミンB₁の補給を心がけましょう。

(北海道栄養士会室蘭地区会)

6月の保健日程

問合せ先 衛生課保健係 (☎221111内線433)

乳幼児相談 無料	17日 中島地区保健室
3日 本輪西地区保健室	時間 10:00~11:00
4日 衛生課輪西分室	13:00~15:00
5日 市役所保健室	6日 白鳥台地区保健室
	時間 13:00~15:00
6カ月児検診 無料	24日 労働会館
54年12月生まれの赤ちゃん個人通知しますが、万一通知書が届かない時は、直接会場へおいで下さい。	25日 本輪西地区保健室
	26日 衛生課輪西分室
	27日 中島地区保健室
	時間 12:30~13:30
1歳6カ月児歯牙検診 無料	10日 市民会館
53年10、11月生まれで、次の地区に住む赤ちゃん。個人通知します。	(大沢町~日の出町)
	12日 労働会館
	(絵鞆町~御崎町)
	時間 12:30、13:00、13:30
定時予防接種	時間 13:00~14:45
<3種混合> 無料	<ツベルクリン反応検査> 無料
1期、2期分を生後24~48カ月の間に接種。	3カ月~48カ月児
<破傷風> 有料1回 150円	23日 中島地区保健室
1カ月間隔で2回接種。翌年追加接種	25日 市役所保健室
<日本脳炎> 有料1回 500円	〃日 衛生課輪西分室
満3歳以上の道外旅行者におすすめます。	時間 13:00~15:00
5~7月の期間、1~2週間間隔で2回接種。	24日 本輪西地区保健室
3、10、17日 市役所保健室	〃日 白鳥台地区保健室
4、11、18日 中島地区保健室	時間 13:00~14:00
6、13、20日 衛生課輪西分室	= 予防接種の禁忌事項 =
12、19、26日 本輪西地区保健室	次の人は接種できません。
5、26日 白鳥台地区保健室	1. 発熱している人。
時間 13:00~13:45	2. 著しい栄養障害者。
25日 中島地区保健室	3. 心臓血管系疾患の人でこの疾患が急性期、増悪期、活動期の状態の人。
27日 市役所保健室	4. 接種液の成分でアレルギー症状や異常な副反応をおこすおそれのある人。
〃日 衛生課輪西分室	5. 接種前1年以内にけいれん

ひきつけ症状をおこした人	1カ月を経過していない人。
6. 妊婦	以上のほか、予防接種を行うことが不適当な状態にある人
7. 急性灰白髄炎、麻しん、風しん、BCGの予防接種後	
結核検診 無料	13日 高砂地区保健室
<レントゲン撮影>	18日 本輪西地区保健室
対象 一般市民	19日 中島地区保健室
2日 市役所保健室	30日 白鳥台地区保健室
9日 衛生課輪西分室	時間 13:00~15:00
	*どの会場でも受けられます
成人病検診 無料	9日 衛生課輪西分室
検診内容	13日 高砂地区保健室
(1)身長、体重測定	18日 本輪西地区保健室
(2)血圧測定、検尿	19日 中島地区保健室
(3)保健指導	30日 白鳥台地区保健室
対象 30歳から64歳までの人	時間 10:00~11:30
2日 市役所保健室	13:00~15:30
離乳食講習会 無料	7月7日 衛生課輪西分室
生後6カ月までの赤ちゃんを持つお母さん。	時間 13:00~15:00
	定員 30人
	*申込制(衛生課)
室蘭保健所から	
問合せ先 普及課 (幸町9-11)	
	☎229131
3歳児健診 無料	11日 市民会館
昭和52年3~4月生まれで、次の地区に住む幼児。個人通知します。	(輪西町から日の出町) (高平町から白鳥台)
	時間 9:30~11:00
	13:00~14:00
先天性股関節脱臼検診	時間 9:30~11:00
有料 920円	13:00~14:30
生後3~6カ月	定員 50人
6日 室蘭保健所	*申込制(保健所普及課)

募集

54年度

東町弥生団地改良住宅

2DK: 18戸
3DK: 29戸
の入居者



完成間近い改良住宅

▽構造

鉄骨・鉄筋コンクリート8階建

浴室付 2DKと3DK

▽募集戸数、家賃(月額)

・2DK: 18戸 24、5000円

・3DK: 29戸 27、2000円

▽申込期間

5月19日(月)~24日(土)

▽申込み、問合せ先

住宅課住宅係(☎211111内線582)

〈入居資格〉

室蘭市内に住所か勤務場所があり、次の条件を備える人

(1) 過去1年間(54年5月~55年4月)の収入基準が、別表の基準の範囲である人

(2) 現に同居するか、同居しようとする家族がある人

(3) 現に住宅に困窮している人

(4) 税金を滞納していない人

給与所得者収入基準表

種別 扶養者数	第 2 種
1	1,571,999円以内
2	1,985,999 "
3	2,401,999 "
4	2,815,999 "
5	3,200,000 "

勤労婦人センター
講座案内



〈着物きつけ講座〉

・昼と夜の部

▽開講日 6月5日から毎週木曜

▽時間 日 8時 昼の部10時~12時 夜の部18時~20時

▽定員 各30人

▽申込み方法

ハガキに講座名、昼夜の別、住所、氏名、電話番号を記入の上、申込み下さい。

定員をこえた場合、抽選によって決め受講できる人に通知します

・締切 5月27日必着

・あて先

☎051室蘭市栄町2-1-20 勤労婦人センター

問合せ先 同センター(☎21043)

▽定員 各30人

▽料理講座

・昼の部

▽開講日 6月3日から毎週火曜

▽時間 日 5時 10時~13時

▽夜の部

▽開講日 6月4日から毎週水曜

▽時間 日 5時 18時~20時30分

▽材料費 昼、夜各1回4000円程度

▽定員 各40人

▽藤工芸講座

▽開講日 6月3日から毎週火曜

▽時間 日 8時 18時~20時

▽材料費 7000円程度

▽定員 30人

▽申込み方法

ハガキに講座名、昼夜の別、住所、氏名、電話番号を記入の上、申込み下さい。

定員をこえた場合、抽選によって決め受講できる人に通知します

・締切 5月27日必着

・あて先

☎051室蘭市栄町2-1-20 勤労婦人センター

問合せ先 同センター(☎21043)

を持ち、地域の健康づくりの推進者として活動できる婦人を対象に栄養学や調理実習など12回の講座を開き、全日程を修了した人には修了証が交付されます。

▽日時

・講義: 10時~12時

6月5日、17日、8月7日

9月4日、17日、10月31日

11月20日

・調理実習: 12時~14時30分

7月3日、22日、8月26日

10月1日、15日

▽会場 室蘭保健所

▽定員 30人

▽受講料 無料(ただし、テキスト代800円、調理実習材料費1回4000円程度かかります)

▽講師 保健所職員

▽申込みは

ハガキに住所、氏名、年齢、受講の動機を書き、5月30日まで

に着くようお出し下さい

☎051幸町9-11

室蘭保健所普及課(☎29131)

テレホン・サービス

23-5151

6月の予定

1日~13日



保健衛生一口メモで、あなたの健康管理のお手伝いをします。

〈内容と時間〉

- ・月、火曜日 乳幼児の健康メモ
- ・水、木、金曜日 大人の健康メモ
- ・土、日曜日 栄養、その他のメモ

※24時間放送(9時~翌朝9時)

〈6月のテーマ〉

- ▷1日(日) 夏でも冬でもなぜ私達の体温は同じなのでしょうか
- ▷2日(月)、3日(火) 溢乳と吐乳
- ▷4日(水)、5日(木)、6日(金) 仕事でストレスを感じない人
- ▷7日(土)、8日(日) ストレス克服のための6つの条件
- ▷9日(月)、10日(火) 赤ちゃんの睡眠中のくせはうまく誘導しよう
- ▷11日(水)、12日(木)、13日(金) ガンノイローゼ

食生活改善

推進員養成講座

この講座は、食生活改善に熱意

婦人を対象に

室蘭 市民ニュース HBCテレビ

毎週土曜日 11時30分~1時35分

テレビ・ラジオ 広報



室蘭 ダイヤル STVラジオ

毎週土曜日 11時45分~12時50分