

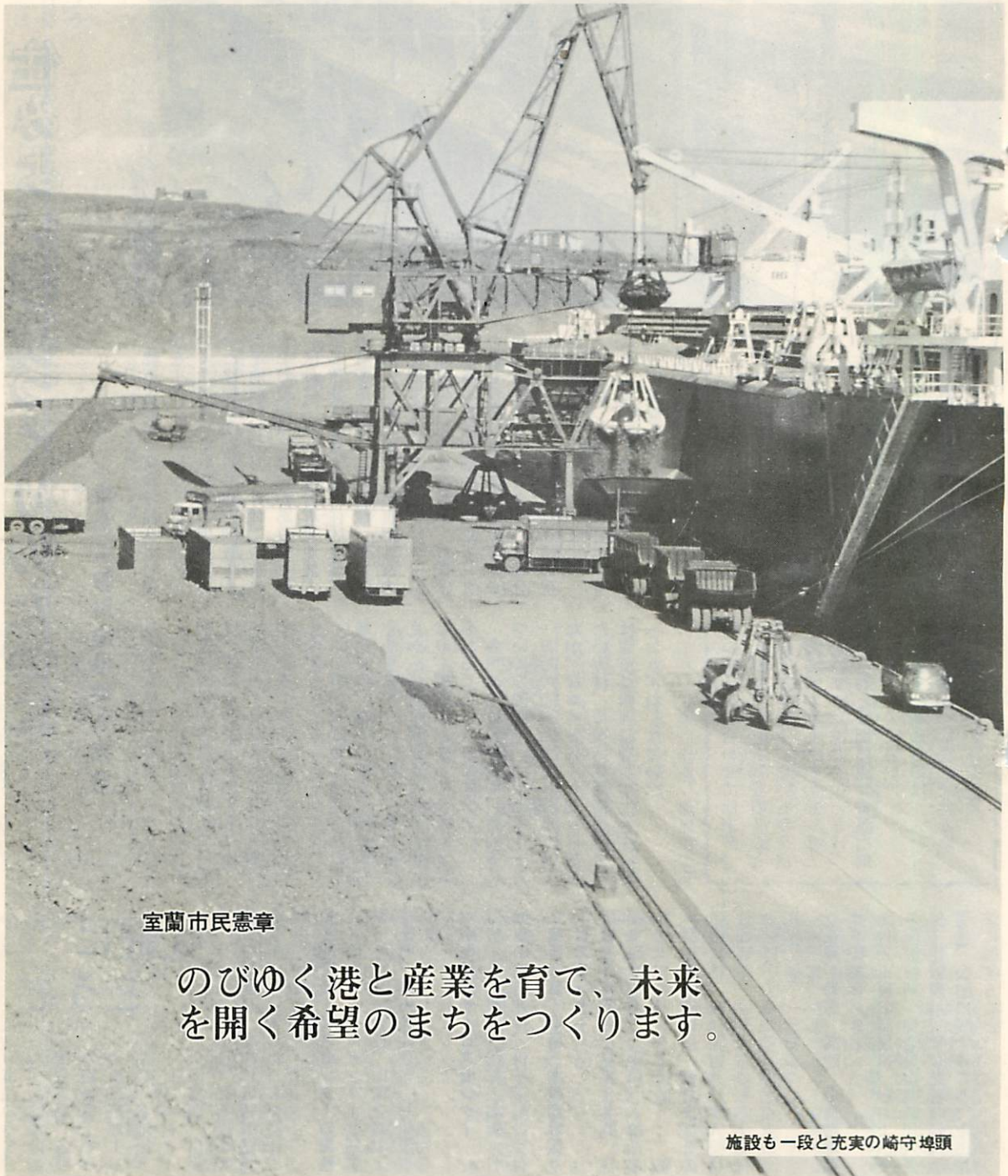
むろらん



市政だより

5月 / 15日

昭和48年 No. 316



室蘭市民憲章

のびゆく港と産業を育て、未来
を開く希望のまちをつくります。

施設も一段と充実の崎守埠頭

準防火地域を15追加



中央町商店街

住みよい環境づくりのために

新たに四用途地域を指定

都市生活が、便利で住みよい環境を主眼とした街づくりを進めていくために、それぞれの地域にあった建物の用途や形態を制限する用途地域が、五月一日付でつぎのとおり道知事の決定がありました。

区分は、第一種住居専用地域、第二種住居専用地域、住居地域、近隣商業地域、商業地域、準工業地域、工業地域、工業専用地域の八地域です。

これは、いままで住居、商業、準工業、工業の四つに大別されていたものを、最近の建物の実態や生活改善の要求にあうように細分化したもので、とくに住環境の保護の強化がはかられています。

この新しい用途地域を決定するにあたっては、公聴会等により、住民の意見を反映しながら作成されたもので、本市では、素案どお

り決定されています。

市は、この用途地域決定のうち商業地の拡大された区域については、防災上の万全を期するため、祝津町一丁目のほか市内十四地区の一部を、準防火地域に指定しました。

この準防火地域に指定された区域内では、建物の新築、増改築などをすることは、防火、耐火のうえから構造に規制を受けることになり、災害に対する安全度が高められることとなります。

各用途地域の特徴や、目的等についての説明は、四十七年十一月一日号の市政だよりに掲載しましたが、なおくわしくお知りになりたい方は、市役所建築指導課または都市計画課(電話二二二二)へおたずねください。

衣

ワイシャツやブラウス姿のまま外出するには、少々あいだがありませんが、雨でも降らないかぎり、そんなに寒さを感じるような日は少なくなってきました。厚手の衣類はつぎのシーズンまで引込んでもらうために、きちんと手入れをしてしましましょう。化繊、綿、毛、混紡といった衣

類の多様化に合わせて仕末を。

これから白い衣類を着ることが多くなります。白いものを白く着るのがおしゃれの第一歩といわれます。洗たくのときは、他の色物とは別に洗って漂白剤など使ってください。化繊や混紡のものは、洗いやの注意書がついていますから、よく読んで使いましょう。

気軽にどうぞ

市民のみならず、あなたの苦情や意見、各種の相談を、すみやかに処理するため、各地区サービスセンター(旧支所、出張所)に専門の相談員を配置し、本庁に広報広聴課を新設いたしました。お気軽にご利用ください。

◎各地区サービスセンターの業務

☆各地区サービスセンター共通業務：住民基本台帳、印鑑登録および証明、埋火葬の許可、し尿汲取券など。

▽中央地区サービスセンター

戸籍、身元照会と犯罪人名簿、自動車臨時運行、母子手帳の交付

▽輪西、東、中島、本輪西地区サービスセンター

戸籍、身元照会と犯罪人名簿、自動車の臨時運行(中島、本輪西地区サービスセンターは除く)、軽自動車税の諸届出、税およびその他の収納、交通安全共済加入受付、住居表示、学令児童の転入学受付、会館に関する事、市民相談に関する事。

▽祝津、母恋、高砂、白鳥台地区サービスセンター

軽自動車税の諸届出、税およびその他の収納、交通安全共済加入受付、住居表示、学令児童の転入学受付、会館に関する事。市民相談に関する事。

水洗トイレに改造するには

— 市の指定業者にお申込みを —

下水道施設の完備と簡易水洗トイレの普及にともない、トイレの水洗化が急速にふえています。水洗トイレの水洗式につくりかえるときは、市が指定した水道工務店と排水設備業者でなければ工事をすることができません。

指定業者は、みなさんに代って手続き一切をしてくれますので、いつでもお気軽にご相談ください。

みなさんが、指定業者に工事の施工を依頼したときは、必ず業者から見積書をとります。



内容をよく検討し、納得したうえで工事を施工させてください。市でも、技術的に正しくきちんとつくられているかどうか、チェックし、検査をいたします。あくわしくは下水道部（電話四一六一七）へおたずねください。

犯罪多発シーズン

防犯で明るいまちに

春の行楽シーズンとなりましたが、例年この時期には、あき果、ち漢、けんか、たかりなどの犯罪が多く発生しております。お互いにつきまつのことを守り、被害にかからないよう心がけましょう。

わが家の戸締り診断をしましょう

○玄関、裏出入口、窓などの戸締りは完全ですか。各出入口には二重に施錠しましょう。

○南京錠はひと目で留守とわかります。施錠には工夫を。○はしご、箱などを家のまわりに置くと、ドロボーに利用されやすいため、ドロボウに利用されやすいため、隣近所によくたのんでから出かけるようにしましょう。

けんか、たかりなどの暴力行為
けんか、たかりなどの暴力行為
けんか、たかりなどの暴力行為
けんか、たかりなどの暴力行為
けんか、たかりなどの暴力行為

人権相談所開設

— 無料 —

人権のことで困ったり、悩んでいる方はありませんか。

つきのとおり、人権相談所が開設されますので、お気軽にご相談ください。秘密はかたく守られます。とき、ところ

五月二十二日 中島地区センター
六月一日 文化センター
六月七日 本輪西部地区センター
(各会場とも十時～十五時)

中小企業の相談は

室蘭市中小企業相談センターへ

中小企業の経営などでお悩みの方は、すぐ一〇番に連絡しましょう。

ち漢

暗がりやをひとりで歩かないようにしましょう。

遅い時間に帰宅するときは、家族に連絡して迎えにきてもらおう。

ち漢から身を守るため、一〇番プザーを携行しましょう。

プザーは室蘭警察署防犯課であつせんしています。
被害にあつたら、おそれずに届出をしてください。

のとおり行なっています。

室蘭市中小企業相談センター（市役所商工観光課内）には、専門の経営士がいますのでお気軽にご相談ください。

△相談時間
○月曜日、水曜日、金曜日は十三時から十五時まで
○火曜日、木曜日、土曜日は九時から十二時まで
△相談事項
経営、労務、金融、税相談のほか、中小企業の診断など

あくわしくは、市役所商工観光課（電話二一〇一一一内線二五二）へおたずねください。

住みよい郷土をつくる郵便貯金

— 郵便局から —

みなさんに利用していただいております郵便貯金は、国の財政投融資資金として運用され、みなさんの生活に関係の深い住宅建設の促進、公害対策、生活環境の整備、農林漁業や中小企業の近代化、文教施設の拡充、道路、港湾、鉄道の建設など国土開発に大きく役立てられています。

室蘭市でも、住宅、学校、道路の整備などの事業資金として融資を受け、市の発展のため大きな役割を果たしております。このたび貯金の金利が引上げられ一層利用しやすくなりました。明るく住みよい郷土づくりのために郵便貯金に対するみなさんのご理解とご協力をお願いします。

家庭園芸シリーズ 1

花ある暮らし

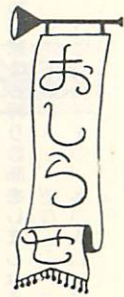
庭のある生活が理想的ですが、現状では困難です。今回は庭のない方々を対象に、花と緑を楽しむ方法を考えよう。

1 花づくりはアイデア
土がないから、庭がないから花はつけれないといっている方が多いようです。種子から育てた一鉢の花はどんな高価な樹木にまざります。植木鉢の置ける場所があれば十分です。立体的な利用を考え、板スレート、レンガ、ブロックなどを使ってヒナ段式の栽培棚を考えましょう。

植木鉢は径十五センチ程度のものが使いよく、土でなくても水ゴケ、ピートモス、パーミキュライトなどもよい。栽培棚と鉢と植えこむものの配置を考え、自分でデザインしてみよう。

2 鉢でつくる草花

鉢であつても、四季をつうじ花を咲かせる工夫が必要です。苗は魚箱などを利用してまます。春のパンジー、テージーは苗を買って植えこむ方がよく、夏に咲くものを主に苗を育てるのが容易でしょう。夏から秋に五月いっばいにマリゴールド、アゲラタム、コリウス、ペコニアなどを播種します。ヒナ段式では背の高さ、色彩の配置を考えましょう。



婦人講座の受講生を募集します

勤労婦人センターでは、つぎの講座の受講生を募集します。

受講される方は、はがきに住所氏名、年齢、希望講座名、電話番号を明記して、勤労婦人センター(市内栄町二一―二十)に申込みしてください。なお、はがきは一講座名だけ記入してください

募集期間(各講座とも)

五月二十三日～五月三十日

△健康と美容(知識と実技)

定員四十名

開講日：六月七日の水曜日から七月までの毎週水曜日

十月～十二月

△製帽 定員四十名

開講日：六月九日の土曜日から七月までの毎週土曜日

十月～十二月

△和裁 定員四十名

開講日：七月四日の水曜日から九月までの毎週水曜日

十月～十二月

△木彫 定員三十名

開講日：十月三日の水曜日から十一月までの毎週水曜日

十月～十二月

※くわしくは、勤労婦人センター(三一〇四三)へおたずねください。

家庭用ばかりの無料検査を実施

六月七日は「計量記念日」です。市計量検査所では、家庭用ばかり血圧計器の精度確認を、つぎのとおり行ないます。この機会に、みなさんのおてもとの「ばかり」をぜひ整備しておきましょう。

△とき・ところ

(各会場とも十時～十五時)

六月三日	中央町小公園
四日	中島地区センター
五日	輪西地区センター
六日	市計量検査所
七日	市計量検査所

知っていますか

あなたの重さと高さ

あなたの体重と身長をご存知ですか。市計量検査所では、つぎのとおり、重さと高さをはかる会を行ないますので、お気軽にご利用ください。(無料)

記録表をおあげします。

△とき・ところ

六月三日(日) 十時～十五時

中央町小公園

室蘭育英会事務局

文化センター内に移転

室蘭育英会事務局は、いままです室蘭市教育委員会内(栄町二丁目一番十九号)にありましたが、つぎのとおり移転しました。

☆移転先

室蘭市幸町六番二十三号

室蘭市文化センター三階

室蘭市教育研究所内

電話二一三一五六内線九〇七

※三条育英会の事務も取扱っています。

国保被保険者証の交換お済みですか

いままで使用しておりました被保険者証(黄色)は、四月三十日で使用できなくなっております。

五月一日からは、新しい被保険者証でなければ病院等で保険診療を受けることができませんので、

まだ、交換されていない方は早く交換してください。

☆交換場所：市役所保険年金課

☆持参するもの：旧被保険者証(黄色)と印かん

日赤社員募集中

日赤社員募集中

赤十字の任務を達成するために日赤社員を募集しています。みなさんのご協力をお願いします。

※くわしくは、日赤室蘭市地区事務局(市役所社会福祉課内)電話二一―二一―一内線二八五へおたずねください。

劇団「雲」特別公演
「テムベスト」…あらしの意

とき 6月3日(日) 午後6時から
ところ 文化センター

入場料 S席 1,500円 A席 1,200円
B席 900円 C席 600円

前売券発売所
文化センター・十字屋・黒光楽器店
きんやレコード・坪内太陽堂
室蘭演劇協会

火の用心

出るとき、寝るとき、もう一度火の元を確かめましょう

- <乳幼児相談>無料
時間…9.40～11.00
- 5月29日 市役所保健室
31日 衛生輪西分室
- 6月1日 本輪西地区
5日 市役所保健室
7日 衛生輪西分室
- <生ワク投与>無料
・時間…13.00～14.45
・対象…生後3か月以上でまだ2回服用していない乳幼児
- 5月29日 労働会館
30日 中島地区
31日 輪西市民会館
- 6月1日 本輪西地区
※当日はまもなく家で休

- 温を計り、母子手帳を持参ください。
- <定時予防接種>毎週
○生ワク投与期間中(5月29日～6月1日)は中止します。
- ・時間…13.00～14.45
火曜日 市役所保健室
水曜日 中島地区
木曜日 衛生輪西分室
金曜日 本輪西地区
- 5月24日、6月7日
白鳥台地区
・時間…13.00～13.45
- ◆種目
・3種混合…生後3か月以上の乳幼児(無料)

- ・痘痘…生後6か月から24か月の乳幼児(無料)
- ・ジフテリア…(無料)
- ・破傷風…1回80円
- ・日本脳炎…満3歳以上の道外旅行者(1回280円)
- <ツベルクリン注射>無料
・時間…13.00～15.00
- 5月21日 中島地区
22日 衛生輪西分室
23日 市役所保健室
” 本輪西地区
6月4日 中島地区
5日 衛生輪西分室
6日 市役所保健室
” 本輪西地区
- 5月22日、6月5日

みんなの健康

白鳥台地区
時間…13.00～14.00

<6か月児検診>無料
・時間…12.30～14.00
・対象…47年11月生まれの赤ちゃん。

5月22日 本輪西地区
23日 労働会館
24日 中島地区
25日 衛生輪西分室

※対象者には個人通知しますが、万一通知書が届かない場合でも受診できます。