

昭和45年

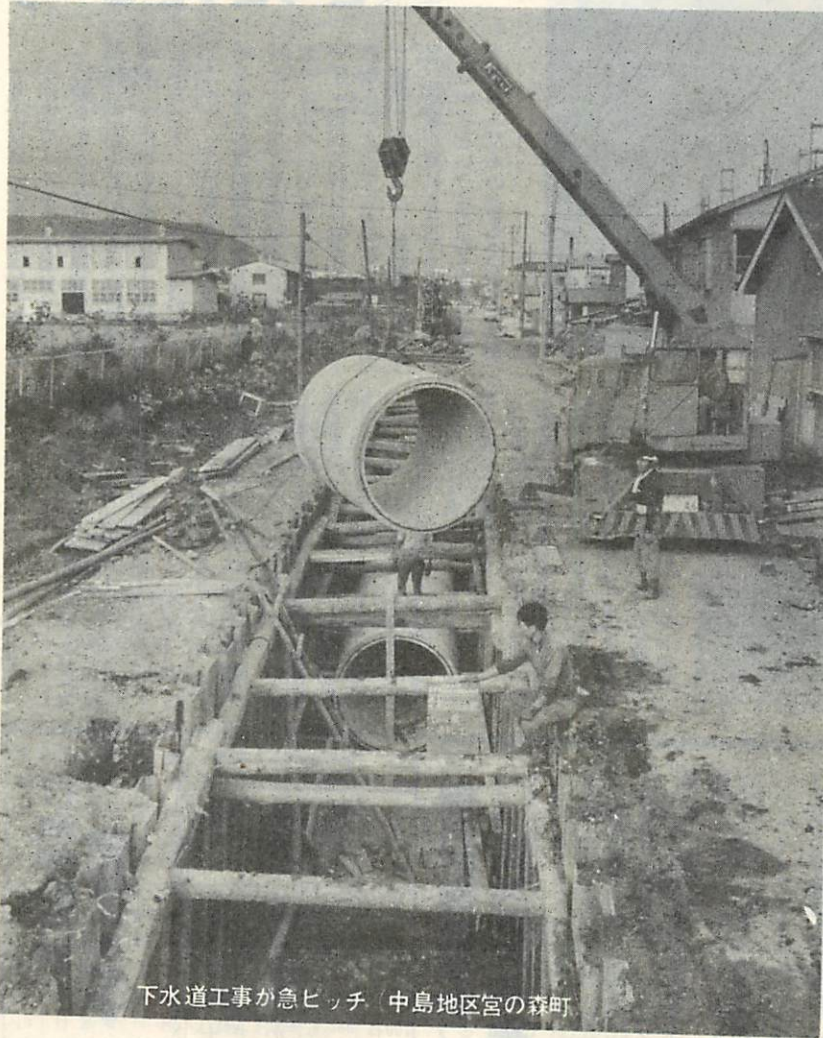
むら



# 市政だより

10月1日号

毎月1・15日発行 No.253



下水道工事が急ピッチ（中島地区宮の森町）

水洗化で快適な生活を  
すすむ公共下水道事業

## 市の人口

	45. 9. 1 現在
	住民登録人口
人口	180,576人
男	91,132人
女	89,444人
世帯数	49,233世帯

下水道を利用できる区域内のご家庭や事業所は、ぜひ水洗化にして、清潔で文化的な生活をおくります。

一部の処理対象区域では、すでに下水道を使用していますが、処理対象区域内での排水設備や水洗便所の設置普及は、意外に低調な状況となっています。

市では、昭和三十一年から蘭西地区、昭和三十八年から中島地区昭和四十一年から白鳥台地区の整備に着手し、昭和四十八年の全面完成を目ざして急ピッチで工事を進めています。

公共下水道は、家庭の汚水、工場排水、水洗便所から流れてくるし尿、雨水などを衛生的に処理する施設で、地中に埋設した管渠で下水を導きポンプで排除する施設と、し尿を含む下水を科学的に処理する終末処理場とからなっています。

10月10日・体育の日

# からだを きたえよう



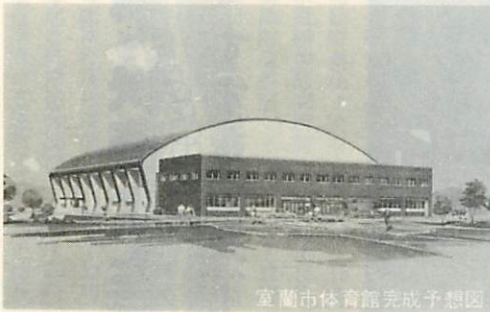
十月十日は「体育の日」  
これまで、スポーツというところ  
激しい動きをとまなう運動競技を想  
像し、とかく若い人あるいは特定  
の人たちだけのもののように思わ  
れがちです。しかし、体育の日は  
広くキャンプ活動やその他野外活  
動を含めた運動競技とか身体運動  
をおくりにしようと、昭和四十  
一年「国民の祝日に関する法律」  
の改正によってできたものです。  
中年すぎの人は、運動をした翌  
日、足腰が疲れきってどうにもな  
らない、というのをよくききま  
すが、ふだんの運動不足を一日だ

けでとりもどそうとするのはむち  
やです。

この体育の日を機会に、日ごろ  
の運動不足を再認識して、それぞ  
れの生活の実情に即したスポーツ  
を楽しむようにしたいものです。  
また、毎朝体操をするとか、職  
場での柔軟体操には進んで参加す  
ることをおすすめします。

子どもさんにも、なるべく薄着  
になれさせて、外気温に対する低  
抗をつけさせるようにしましょう  
市では、総工費約三億七千万円  
で建設中の「室蘭市体育館」も、  
十二月一日オープンを目ざして工  
事を進めております。

この体育館は、子供から老人ま  
で気軽に利用できる体育館として  
昼働く方には夜、夜働く方には昼  
と、いつでも自由に利用できるよ  
うに、いろいろなプランを練って  
おります。



室蘭市体育館完成予想図

## 行政相談所が 開設されます

合同行政相談所が開設されま  
す。これは、十月十一日から十  
七日までの「行政相談週間」で  
行政管理局が、行政相談制度の  
理解と認識を深めるために開か  
れるものです。

役所のことでお困りの方はお  
気軽に相談ください。  
○と き：十月十四日（水）  
10時～16時  
○ところ：文化センター  
（二階中会議室）

○参加機関：北海道管区行政監  
察局・室蘭開発建設部・室蘭陸  
運事務所・室蘭郵便局・室蘭電  
報電話局・胆振支庁・室蘭土木  
現業所・室蘭警察署・室蘭市

## 理科研究発表会

### 参加者を募集

市青少年科学館で、小・中学  
生の科学研究活動の促進と普及  
啓発をはかる目的で、十一月三  
日に「理科研究発表会」を開き  
ます。  
小・中学生のみならず、ふる

って参加ください。  
△応募要領▽  
▽参加資格：小・中学生で個人  
または研究グルー

▽研究発表テーマ：自由  
▽発表時間：一〇分間  
▽応募方法：申込書に資料をそ  
えて科学館へ

※くわしくは、科学館（210  
58）におたずねください。

## 秋の交通安全運動 飲酒・無謀運転

### 追放を重点に

秋の交通安全道民総ぐるみ運  
動が十月六日から十五日までの  
十日間実施されます。

この運動は、激増する交通事  
故を防止するため、交通安全思

想の周知徹底と正しい交通ルー  
ルの習慣づけを目的として実施  
され、とくに実施期間中は「歩  
行者の安全確保」「飲酒運転の  
追放」「無謀運転の排除」を最  
重点に展開されます。

これから、紅葉の季節ととも  
に、本格的な観光、行楽シーズ  
ンをむかえます。みなさんも交  
通ルールを守って、事故のない  
ように十分注意しましょう。

# 多いストーブ・煙突の火災

## 暖房器具の整備を完全に

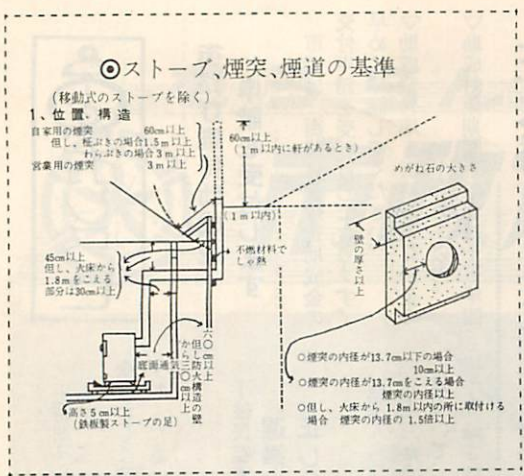
十月にはいると、家庭や職場で、暖房器具を使いはじめます。ストーブの取り付けを、いままでなでもなかったもので...という考えです。そのため、メガネ石などの不備による火災が多い時期です。

暖房器具を取り付ける前には、もう一度ストーブ、煙突、ストーブ台などをよくしらべ、きれつしているもの、破損しているもの、調子のわるいものなど、新しいものと交換するか修理してください。ストーブ、煙突などは、ふすま

や板壁などの燃えやすいものから離し、メガネ石もよくしらべて、破損しているものは取り替えてください。メガネ石の取り付け基準は図のとおりです。

薪ストーブやルンペンストーブでは不燃性のストーブ台を使い、床や畳との間に空間をとって通気をはかるようにしてください。またストーブに干し物の用具を取り付けることも火災のもととなりますので十分注意してください。

石油・プロパンにも正しい知識をもつて



石油やプロパンガスのストーブが普及していますが、これらもちょっとした故障や取り扱いの不注意から思わぬ事故を起こすことがあります。説明書をよく読んで正しく使用してください。

石油(灯油)は発火点が高いためガソリン程の危険性はありませんが油の温度が上るとガソリン同様危険なものとなります。点火したまま油を補給したり、持ち運んだり、油もれや、こぼれた油をそのままにしておくことなどは絶対に禁物です。

プロパンガスは空気の約一・五倍の重さがあり、もれると室内の低い所にたまり、ちょっとした火だねや、電気器具のスパークなどでも爆発します。使ったあとは必ず元栓をしめてください。

また、コンロやストーブに接続するゴムホースは二年以内に一度取りかえるようきめられています。が、ときどきしらべてみる必要があります。もし、故障したり、調子が悪いときには、完全に修理してから使用してください。

火災をなくすためには、みなさんひとりひとりが、正しいつかいかたを知っておかなければなりません。今までなんでもなかったが火事のもです。

昭和45年9月1日現在  
選挙人名簿登録人員数

投票区	投票所名	昭和45年9月1日現在			
		男	女	計	世帯
1	絵鞆小学校	1,705	1,735	3,440	1,381
2	港南中学校	2,818	2,679	5,497	2,280
3	港町々会事務所	1,415	1,558	2,973	1,236
4	産業会館	1,272	1,574	2,846	1,248
5	文化センター	1,059	1,235	2,294	915
6	みずほ幼稚園	752	813	1,565	678
7	武揚小学校	3,271	3,667	6,938	2,942
8	成徳中学校	2,328	2,354	4,682	1,780
9	母恋南町会館	978	1,139	2,117	893
10	朝陽小学校	2,101	2,251	4,352	1,814
11	天沢小学校	2,048	2,132	4,180	1,667
12	御崎町会館	1,068	1,123	2,191	916
13	大沢小学校	1,750	1,839	3,589	1,448
14	輪西支所	1,351	1,429	2,780	1,218
15	鶴ヶ崎中学校	1,818	1,909	3,727	1,564
16	大和小学校	2,198	2,218	4,416	1,804
17	東園小学校	1,782	1,769	3,551	1,465
18	東中学校	1,800	1,722	3,522	1,538
19	日新小学校	2,260	2,326	4,586	2,001
20	向陽中学校	2,615	2,572	5,187	2,380
21	中島小学校	1,468	1,521	2,989	1,289
22	蘭東中学校	2,447	2,601	5,048	2,026
23	知利別幼稚園	1,112	1,032	2,144	708
24	水元小学校	3,082	2,291	5,373	1,999
25	高砂小学校	2,547	2,172	4,719	1,699
26	港比中学校	2,392	2,516	4,908	2,006
27	高平小学校	732	744	1,476	600
28	本輪西小学校	2,249	2,353	4,602	1,867
29	陣屋小学校	227	251	478	189
30	本室蘭小学校	844	888	1,732	764
計		53,489	54,413	107,902	44,315

〇月〇日  
**目の愛護デー**

十月十日は目の愛護デーです。この日は、一〇月一〇日を目とまゆ毛の形に見たてたユーモラスな思いつきによるもので、昭和六年中央盲人福祉協会の主催によって始められたものです。みなさんも、この機会に、たいせつな目について考えてみましょう。

日本人は近視が多いといわれ、調査によると、小学生は十パーセントで、年令が高くなるにつれて増加し、大学生では実に八十パーセントもの高率になっております。

近視といっても、実際には仮性近視が多いのですが、ほんとうに近視になってしまつたとおぼりませんので、視力がおとろえたと思つたら早めに、眼科医の正しい検査を受けるようにしましょう。

・採光を適正にし、百ルクス以下のところでは読書をしないうようにしましょう。

・テレビは、二メートル以上離れてみるようにしましょう。

・目を清潔にしましょう。

・読書や作業のときは、姿勢を正しくしましょう。

・読書や細かい作業のときは、ときどき休んで遠方をながめるとか、緑の木の葉を見るなど目を疲れさせないようにしましょう。

目は、わたくしたちが日常生活をおくるために、どんなにたいせつなものであるかは説明するまでもありませんが、ふだんから目をたいせつにする習慣をつけてください。



### 街路灯維持助成金

申請を受付します

市では、街路灯維持費助成金の交付申請を受付けしております。早めに申請してください。

▽助成交付率：街路灯電灯料金の十分の二以内。

▽助成対象期間：昭和四十五年四

月から九月まで  
 ▽申請期日：昭和四十五年十月末日まで。  
 ※くわしくは市役所商工課におたずねください。

### 正しい住民登録を 選挙権の行使には 住民基本台帳制度

選挙人名簿の登録は、昭和四十四年七月から、「住民基本台帳」に基づいて、選挙管理委員会の職権で登録されることになっており

ます。  
 今までの選挙人名簿に登録されていた方でも、住民基本台帳に登録されていない方は、選挙人名簿に登録されませんので、選挙権を行使することができません。  
 あなたの住所に、家族がもれなく登録されているか、また、届出をわすれていないかもよりの市役所、支所、出張所で確かめてください。来年の春に行なわれる地方選挙には、住民基本台帳に登録されていないと投票することができませんので、登録されていない方はすぐ届出をしてください。

### ごみの収集 おしらせ

つぎの地域のごみ収集は、いままで週一回収集しておりましたが

九月二十九日から週二回収集しております。  
 ▽白鳥台・崎守地区  
 火曜日：もえるごみ  
 金曜日：もえるごみ  
 もえないごみ  
 ▽陣屋・幌前・柏木・高平事業団地区  
 水曜日：もえるごみ  
 土曜日：もえるごみ  
 もえないごみ

## 狂犬病予防注射と 畜犬登録の実施

ことしの畜犬登録と秋期狂犬病予防注射をつぎの要領で行ないますので、必ず期間内に受けてください。

畜犬でも放し飼いにしますと、野犬化し、人畜に危害を加える恐れがあります。

みなさんの愛犬を正しく飼うようにならしてください。

### △実施要領▽

◎日程：下記のとおりです。  
 ただし、登録にかぎり市役所衛生課で毎日(日曜祭日を除き勤務時間内)受け付けしております。

◎登録手数料：三〇〇円

### ◎狂犬病予防注射

…二六〇円  
 (ただし、受付期間中のみ)

### ◎受付期間終了後の措置

☆受付期間終了後は未登録、未注射のものについては、捕獲抑留されることがあります。  
 ☆人畜に危害を加えた畜犬については、殺処分のほか、悪質なものについては、告発されることがあります。

10月5日 市役所本輪西支所前  
 10月6日 知利別郵便局前  
 10月7日 水元町宮本商店前  
 10月8日 高砂町奥山タクシー前  
 10月9日 市役所中島支所前  
 10月10日 御前水町会館前  
 10月11日 港町会館前  
 10月12日 常盤町会館前  
 10月13日 市役所東支所前  
 10月14日 母恋南町高砂湯前  
 10月15日 母恋北町消防分団前  
 10月16日 市役所西口玄関前

月日	場所	時間
10月5日	市役所本輪西支所前	10~12時
"	新日鉄港北町分室前	13~15時
"	市役所輪西支所前	10~12時
"	市役所祝津出張所前	10~12時
"	小橋内町会館前	13~15時
"	知利別郵便局前	10~12時
10月6日	水元町宮本商店前	13~15時
"	高砂町奥山タクシー前	13~15時
10月7日	市役所中島支所前	10~12時
"	御前水町会館前	10~12時
"	港町会館前	10~12時
"	常盤町会館前	13~15時
10月8日	市役所東支所前	10~12時
"	母恋南町高砂湯前	13~15時
"	母恋北町消防分団前	10~12時
"	市役所西口玄関前	10~12時



### ＜乳幼児健康相談＞

10月5日 市役所保健室 9.00~11.00  
 6日 衛生輪西分室 9.30~11.00  
 12日 市役所保健室 9.00~11.00  
 13日 本輪西支所 13.00~14.00  
 19日 市役所保健室 9.00~11.00

### ＜離乳食講習＞

10月16日 衛生輪西分室 13時から  
 ○今年6月~7月に生まれた乳児のお母さん。定員50名、市衛生課へ申込みください。

### ＜小児マヒ生ワク投与＞

10月9日 本輪西支所 13.00~15.00  
 13日 輪西市民会館 "  
 14日 中島支所 "  
 15日 労働会館 "  
 16日 労働会館 "

### ＜定時予防接種＞毎週

火曜日 衛生輪西分室 13.00~15.00  
 水曜日 中島支所 "  
 木曜日 市役所保健室 "  
 金曜日 市役所保健室 "  
 " 本輪西支所 "

○三種混合、インフルエンザの接種  
 ※小児マヒ生ワク投与期間(10月9日~16日)は、定時予防接種を中止します。