

昭和45年

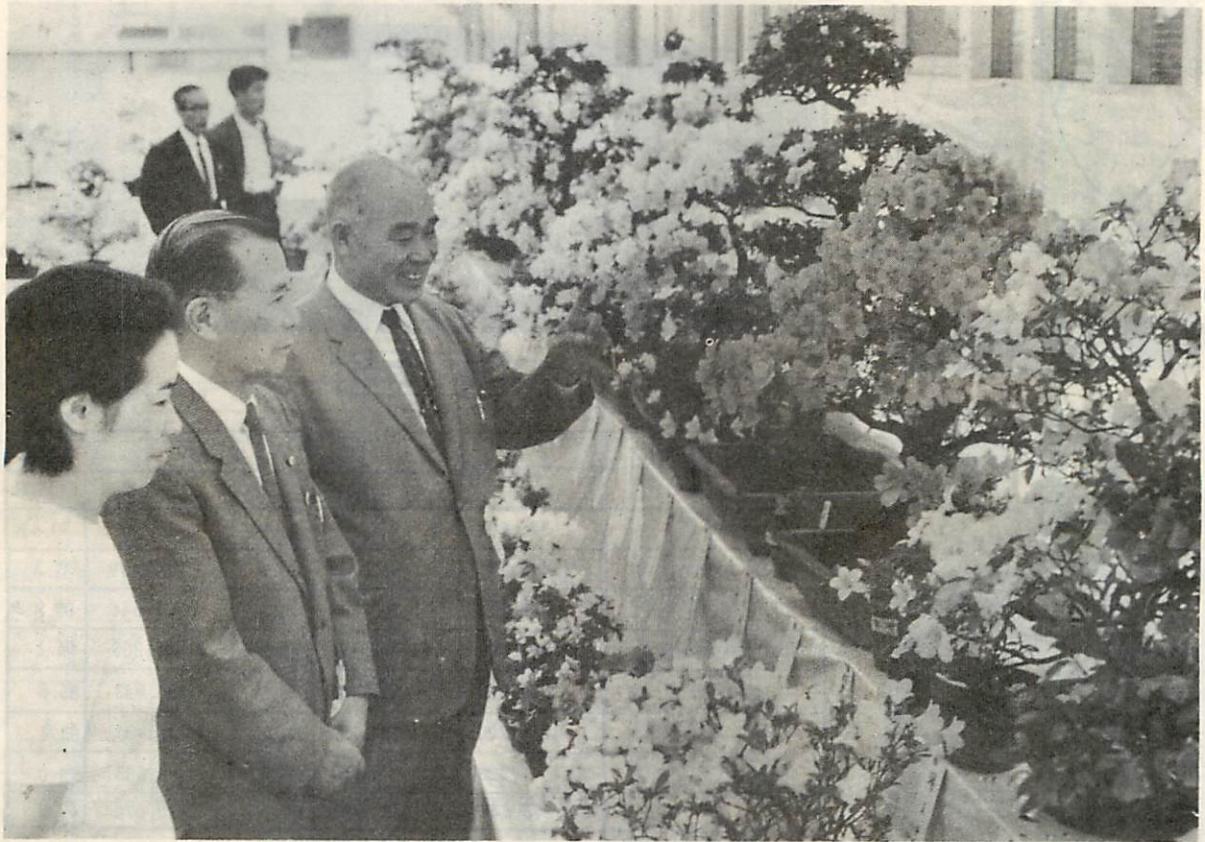
まろらん



# 市政だより

7月 1日号

毎月1・15日発行 No.247



## 花や枝ぶりのみごとさに にぎわったさつき展

### 市の人口

45. 6. 1現在  
住民登録人口

人口	182,234人
男	92,073人
女	91,061人
世帯数	49,858世帯

第2回さつき展が、さる6月17日から24日まで、市青少年科学館で開かれました。

このさつき展は、市内の愛好家の方が心をこめて育てた80種、260鉢が展示され、赤、白、紫や各色の絞りなど、目を見はるような美しさとみごとな枝ぶりは、おおぜいの市民や来館者を楽しませてくれました。

さつき(阜月・五月)は、つじ科に属する植物で、花が咲きそ

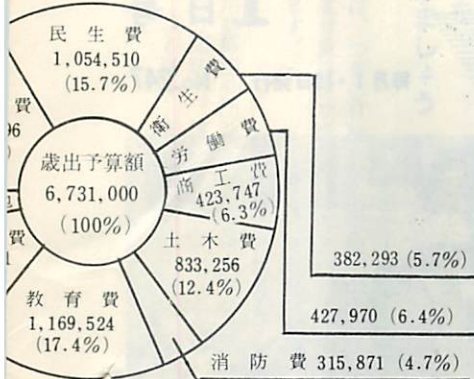
ろうのは、五月下旬から六月上旬とされています。さつきは、じょうぶで作りやすく、多種多様な品種が作り出され、初夏の花として長年庶民の手によって育まれてきました。

潤いのある楽しい生活をするためにも、みんなで花や樹木を愛したいものです。

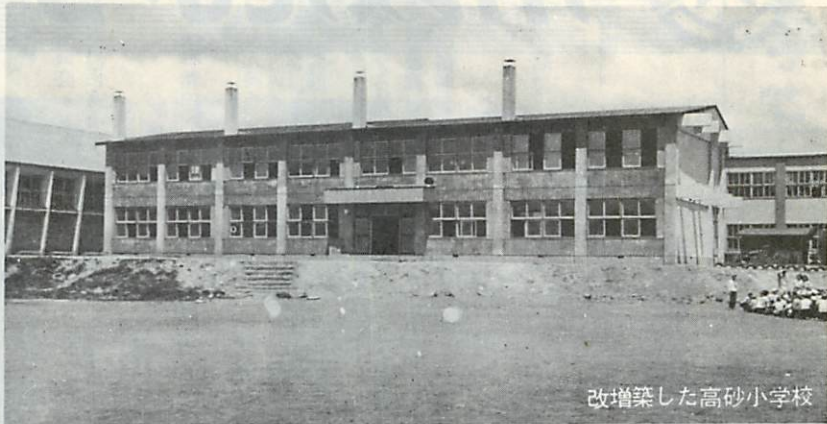
写真—自慢のさつき、について  
説明する愛好家

# 事情説明書

## 各会計予算

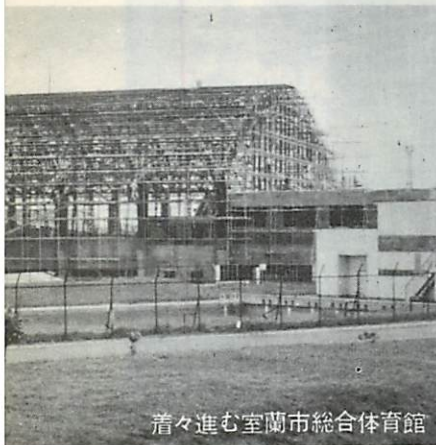


室蘭市では毎年2回市の財政状況についてお知らせしておりますが、今回は昭和45年度各会計予算の内容と昭和44年度各会計予算の執行状況について公表します。  
昭和45年6月 室蘭市長 高 薄 豊 次 郎



## 行状

45年3月31日現在、ただし4月、5月の出納整理期間中にこれ以外の収支があります。



## 特別会計

(単位千円)

科 目	予 算 額	才 入		才 出	
		収入額	収入率	支出額	支出率
国 保 会 計	376,694	356,205	94.5%	300,125	79.6%
港 湾 整 備 会 計	1,410,276	492,713	34.9	1,211,179	85.8
土 地 区 画 会 計	280,115	208,703	74.5	254,544	90.8
蘭北台地開発会計	1,921,000	1,368,171	71.2	1,809,266	94.1
住 宅 事 業 会 計	688,330	524,187	76.1	590,943	85.8
下 水 道 事 業 会 計	586,700	504,153	85.9	548,384	93.4
交 通 災 害 共 済 会 計	7,828	8,299	106.0	5,638	72.0
計	5,270,943	3,462,431	65.7	4,720,079	89.6

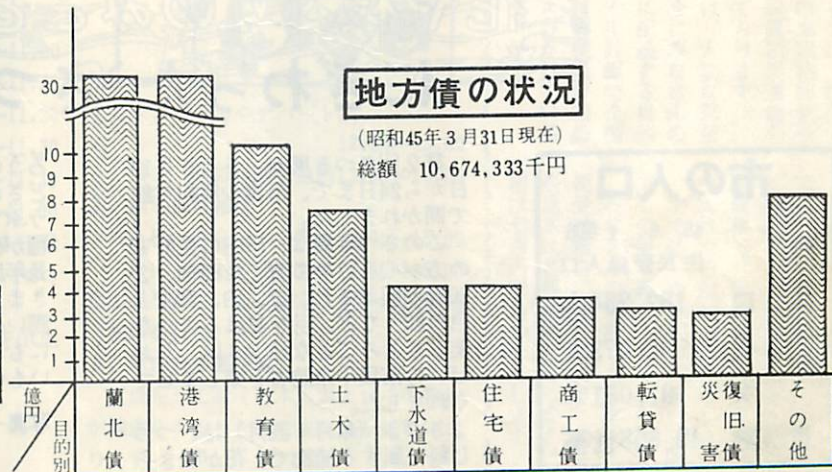
## 市有財産の状況

(45年3月31日現在)

土 地	建 物	そ の 他
9,230,602m <sup>2</sup>	338,857m <sup>2</sup>	1,038,710千円 (有価証券・自動車)

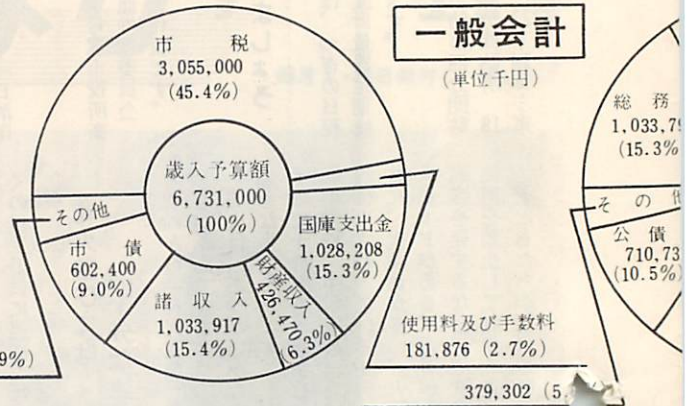
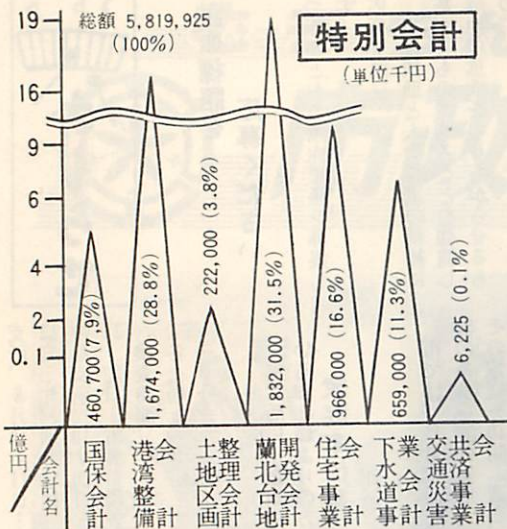
## 地方債の状況

(昭和45年3月31日現在)  
総額 10,674,333千円



# 室蘭市財政

昭和45年度



### 一般会計

(単位千円)

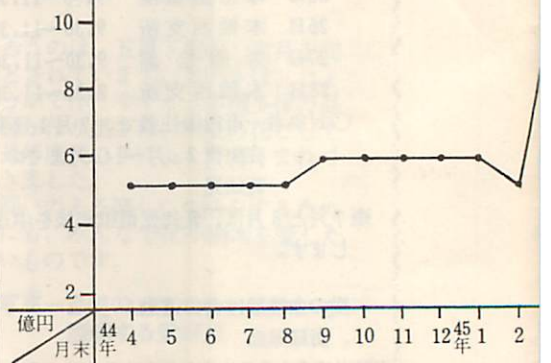
(才 入)				(才 出)			
科 目	予 算 額	収 入 額	収 入 率	科 目	予 算 額	支 出 額	支 出 率
市 税	2,717,562	2,531,286	93.1%	議 会 費	85,785	84,198	98.2%
地 方 譲 与 税	115,000	57,364	49.8	総 務 費	1,200,573	1,120,680	93.3
娯 楽 施 設 利 用 税 交 付 金	1,800	1,682	93.4	民 生 費	908,875	884,470	97.3
自 動 車 取 得 税 交 付 金	34,600	26,547	76.7	衛 生 費	390,096	379,276	97.2
地 方 交 付 税	268,797	238,320	88.6	労 働 費	372,145	333,912	89.7
交 通 安 全 対 策 特 別 交 付 金	6,500	6,532	100.4	農 林 水 産 業 費	51,255	39,538	77.1
分 担 金 及 び 負 担 金	22,149	21,609	97.5	商 工 費	422,635	414,996	98.2
使 用 料 及 び 手 数 料	182,585	176,439	96.6	土 木 費	627,859	528,653	84.2
国 庫 支 出 金	885,434	793,309	89.5	消 防 費	299,341	293,699	98.1
道 支 出 金	89,056	71,329	80.0	教 育 費	875,452	710,137	81.1
財 産 収 入	526,240	407,757	77.4	災 害 復 旧 費	49,628	44,583	89.8
寄 附 金	1,600	300	18.7	公 債 費	620,537	620,537	100.0
繰 入 金	17,650	17,650	100.0	諸 支 出 金	309,742	308,541	99.9
繰 越 金	50,606	50,605	99.9	予 備 費	6,710	—	—
諸 収 入	778,154	275,096	35.3	計	6,220,633	5,763,220	92.6
市 債	522,900	225,720	43.1				
計	6,220,633	4,901,545	78.7				

### 昭和44年度各会計予算執行



### 一時借入金の状況

(45年3月31日現在)





### 献血標語を

応募ください

つぎのとおり献血標語を募集します。

#### 〈応募要領〉

- ① 相互扶助と人命尊重の精神に基づいたものであることを強調し、献血の意欲をもちあがらせるもの。
  - ② 自作のもので、簡潔、要領よくまとめたもの。
  - ③ 官製はがきを用い、一人何点でも応募できます。
  - ④ 締切りは、七月三十一日消印まで有効です。
- 〈送り先〉  
室蘭市幸町一番二号、市役所衛生課内 室蘭市献血推進委員会  
※入選発表は九月上旬頃です。

### 計量器検査を

受けましょう

市計量検査所では、つぎの日程で、昭和四十五年計量器定期検査を行なっております。

#### △日程▽

7月15～16日：消防第四分団詰所、17日：消防第五分団詰所 18～21日：輪西支所 22～24日：東

支所、8月10～11日：高砂出張所 12日：知利別小学校 13～15日：中島支所 18～20日：本輪西支所 21～22日：市計量検査所  
〈検査時間〉  
各会場とも九時三十分から十五時三十分まで

日常生活に不自由されているおとしよりの方

### 家庭奉仕員制度を

利用ください

市では、日常生活を営むのに支障のある「老人家庭」のために、その家庭を訪問(週二回)して、無料で掃除、洗濯、身の廻りなどの世話をする「家庭奉仕員制度」を行なっております。  
希望される方は、市福祉事務所相談係(②1111)または、近くの民生委員に連絡ください。

### 花火遊びには 十分な注意を

これから「花火遊び」をする子どもがふえてきます。  
花火は、あつかいかたによって大きな事故をおこすことがありますので十分気をつけましょう。  
小学校、中学校教護会では、市内に出まわっている花火のなかで特に、火薬量が多い、火花が多いスピードがある、容器がとける、高音を発するなど、危険な花火の使用を禁止しております。  
子どもたちが花火遊びをする

### 白鳥台 積立分譲住宅の 建設希望者募集

7月1日～11日

☆建物：一戸五十六平方メートルと六十三平方メートルの二種類で、補強ブロック造り

☆戸数：三十八戸

☆募集期間：7月1日～11日まで

☆受付場所：北海道住宅供給公社 室蘭出張所(市役所住宅課内)

※くわしくは、市住宅課におたずねください。

### 水洗トイレの 改造資金を

お貸しします

たべ物をつくる台所がいくら清潔でも、トイレが不潔では、けっして文化的な生活とはいえません。市では、つぎのとおり水洗トイレの改造資金をお貸ししております。希望者は申し込みください。  
☆貸付金額：便器一器につき七万円まで  
☆償還方法：二十か月以内の月賦償還、利息は日歩一銭八厘  
※くわしくは、市役所下水課排水設備係におたずねください。

### あなたのお宅にも 郵便受け箱を

郵政省では、昨年四月から標準規格郵便受け箱の設置勧奨運動を行なっております。これは、大切な郵便物を安全にみなさんのところに配達する目的で、五年計画で全国の家宅に郵便受け箱を設置をよびかけているものです。  
郵政省で定めた標準規格の受け箱は、四つ折りの新聞や一般のダイレクトメールなどもきちんと入る規格で、配達された郵便物が雨でぬれたり風でとんだりしません。すでに、市内では四千戸の家宅でこの受け箱をつけております。みなさんの家庭でも標準規格郵便受け箱を、ぜひおつけください。見本は各郵便局にあります。価格は七百円です。



7月4日 ぎんやデパート前 12.00～15.00

11日 母恋日鋼生協前 12.00～15.00

2、無料血液相談

7月7日 中央町小公園 13.00～15.00

10日 輪西公園 13.00～15.00

※血液型判定、血圧測定、血液に関する相談を行ないます。

#### 3、献血者優遇措置

献血をしておくと本人およびその親族が輸血をするとき、血液代金が無料になります。

#### ＜乳幼児一斉検診＞

7月7日	祝津出張所	9.30～11.30
8日	東支所	9.39～11.30
12日	中島支所	9.30～11.30
13日	高砂出張所	9.30～11.30
14日	中島支所	9.30～11.30
20日	母恋出張所	9.30～11.30
21日	輪西市民会館	9.30～11.30
22日	母恋出張所	9.30～11.30
26日	本輪西支所	9.30～11.30
27日	労働会館	9.30～11.30
28日	本輪西支所	9.30～11.30

○対象者…市内居住者で、7月1日現在生後2か月～14か月までの乳幼児

※7月と8月は、乳幼児健康相談を中止します。

#### ＜愛の血液助け合い運動＞

##### 1、街頭献血