



市民待望の水族館が開館

保育所のよい子たち  
幼稚園

五六〇人を無料で招待

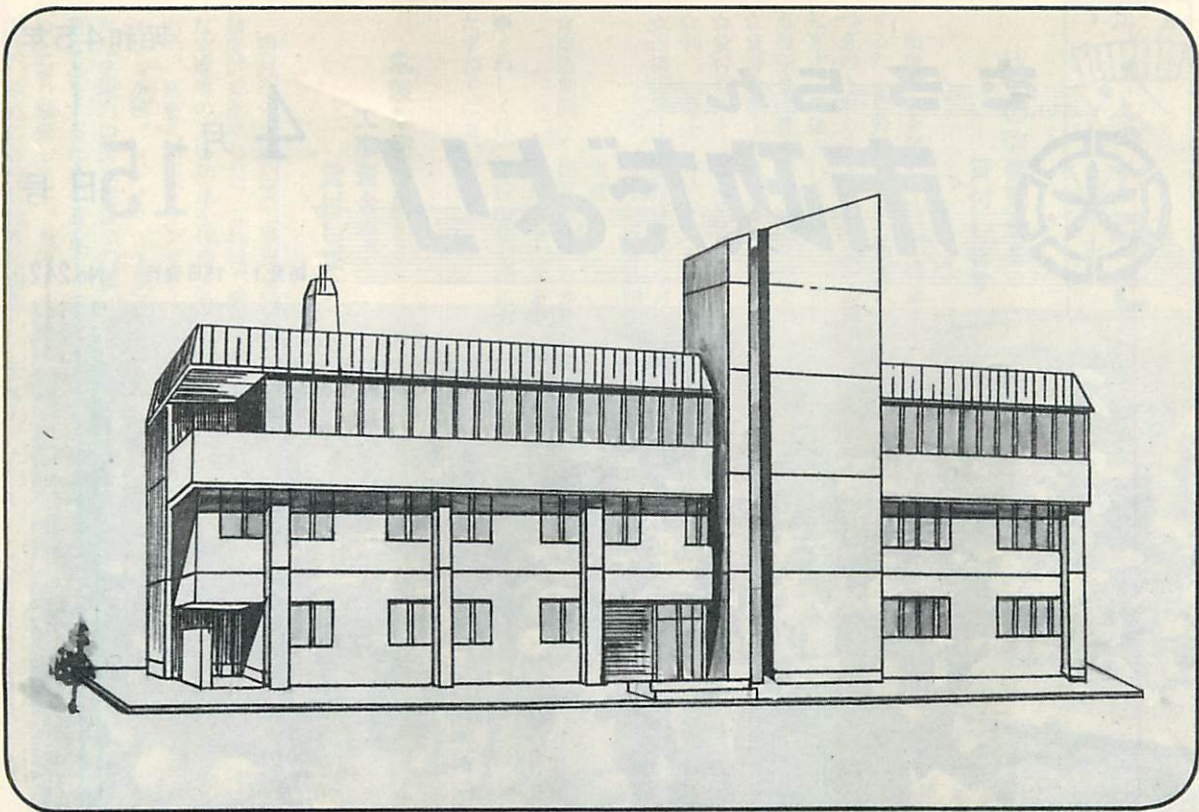
市民待望のむろらん水族館は、11日に開館しました。この日、水族館では、室蘭市内の幼稚園や保育所のよい子たち、五百六十人を

無料招待しました。

構内には、まだ冷たい潮風が漂っていましたが、天気にめぐまれ、招待されたよい子たちは、みんな仲よく元気に、「春の小川」や「むすんでひらいて」などを歌ったり、ジュースを飲み競争をして楽しいひとときを過ごしていました。

なお、館内には、新しくお目見えしたアマゾン産の「ドンキウナギ」など淡水水産の魚類約百五十種、四千六百匹が展示されているほか、整備された数々の娯楽施設があり、市民のこの場として、みなさんをお待ちしています。

写真は、みんな仲よく輪になって歌うよい子たち(上)ジュースの早飲み競争(下)



(完成予想図)

## 港湾労働者福祉センター 建設工事はじまる

— 10月完成 —

本道では、小樽市につぐ二番目の港湾労働者福祉センターが、十月完成を目ざし建設工事をはじめました。

このセンターは、港湾労働者の福祉増進と雇用の安定、労働力の拡充を図る目的で、雇用促進事業団、北海道、室蘭市、港湾福利厚生協会がそれぞれ負担して、海岸町一丁目六十一番(中央ふ頭)に総工費約九千万円で建設されるもので、鉄筋コンクリート三階建て一階には事務室、浴室、食堂、理髪室、管理人室などが、二階は軽運動室、娯楽室、仮眠室、宿泊室談話室、三階に大会議室、中会議室、小会議室がつくられます。また、このセンターができると室蘭港で港運事業を営む事業会社(十九社とその事業所四十八所)で働く港湾労働者約四千人のみならず、港湾労働者福利厚生施設として開放されます。

### 1972年札幌オリンピック 冬季大会

#### 英・仏・独 通訳募集 露・西 語通

募集人員 英語通訳 約 500名  
仏・独・露 } 約 150名  
西語通訳 }

#### 受験資格

- ①昭和27年2月2日以前に生まれた方(性別を問いません)
- ②昭和47年1月中旬から2月中旬までの間通訳として勤務可能な方

#### 申込期日

英語 4月13日～4月25日まで  
仏・独・露 } 5月18日～5月27日まで  
西語 }

#### 申込み・問い合わせ

札幌市南1条西1丁目東拓銀ビル6階  
札幌オリンピック冬季大会  
組織委員会渉外課  
TEL 札幌 23局 1972番

### 春は火災の多い季節 火災から生命を守るう

春の火災予防運動  
4月20日～5月19日

- 春の火災予防運動が、四月二十日から五月十九日まで、全道一斉に行なわれます。
- 春は、気象条件などが影響して最も火災になりやすい季節です。みんながお互いに注意しあって、火災から生命を守るためつぎのことに心がけましょう。
- 老人、子供、病人は避難のために安全な場所にねかせる
  - からだの不自由な人や子供だけを残して外出しない。
  - 一方のため、はしご、ロープ、懐中電灯を用意する。
  - 一度避難したら、物をとりに戻らない。
  - 煙には姿勢を低くして、タオルなどを口にあてる。



# お気軽にご利用ください 市役所の窓口が 新しくなりました

四月一日から、みなさんが気軽に利用してもらえるように、庁舎一階の市民部の部屋を改造して、ロビーをつくりました。

いままでは、庁舎二階にあった水道部の窓口も一階カウンターにおき、みなさんの用事が一か所でできるようにいたしました。

また、市民相談室も気軽に利用ください。

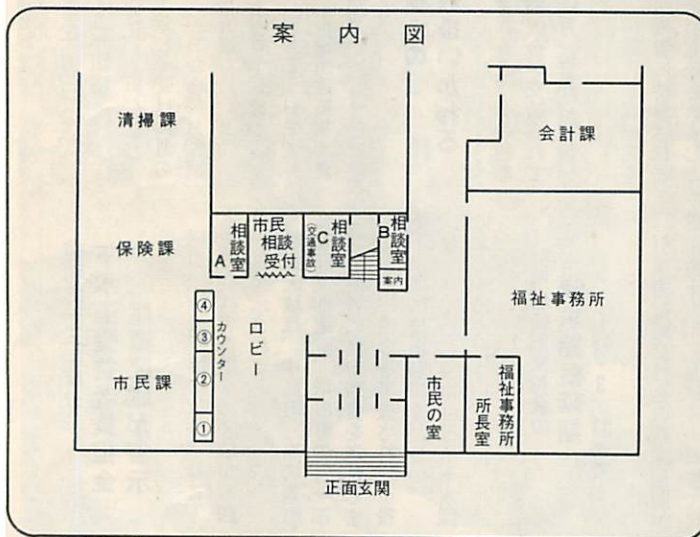
①番窓口：給水料金収納、給水工事費、給水工事受付（新設、修繕）、異動受付（売買、転入、転出）

②番窓口：戸籍諸届、戸籍謄抄本身分証明、住民移動届印鑑証明、諸証明、自動車臨時運行許可、母子手帳、母子栄養食品支給申請、くみ取り券などの事務

③番窓口：国民健康保険（加入、異動）などの事務

④番窓口：国民年金（拠出年金、福祉年金）などの事務

☆各種の相談は、ロビー横の市民相談室受付へおいでください。



## 婦人学級を

## 開設します

市教育委員会では、つきのとおり婦人学級を開設します。

受講を希望される方は、はがきか電話で住所、氏名、希望学級名を、市教育委員会（社会教育課）にお知らせください。

### △初等教育学級△

☆主 旨：小学校児童をもつ母親を中心として、子供を養育するうえで必要な知識、技能を身につけ、母親としての自覚を高める。

☆学習主題：青年心理学  
☆対 象：中学生、高校生をもつ母親

☆開設期間：昭和四十五年四月から十二月まで月一回

☆時 間：午前十時から午後一時まで

### △中等教育学級△

☆主 旨：中学、高校生をもつ母親を対象に、子供を養育するうえに必要な知識を身につけるとともに、指導困難といわれる子供の教育について相互研修をする。

☆学習主題：児童の習慣形成、性教育について

☆開設期間：昭和四十五年四月から十二月まで月一回

☆時 間：午前十時から午後一時まで

☆学級数：二学級（一学級五十名で蘭西、蘭東地区に各一学級開設）

☆学習主題：近代日本文学、中国文学

☆対 象：女性に限ります。

☆開設期間：昭和四十五年四月から昭和四十六年三月まで月一回（第二金曜日）

☆時 間：午前十時から十二時

☆学級数：一学級（希望者全員）

※くわしくは、教育委員会社会教育課（②9405）におたずねください。

☆学級数：一学級（五十名）

△女性中央講座△

☆主 旨：婦人自らの教養を高め、生活にうるおいを与えることによって、家庭内の人間関係を調和し、精神的な安定を図る。

☆学習主題：近代日本文学、中国文学

☆対 象：女性に限ります。

☆開設期間：昭和四十五年四月から昭和四十六年三月まで月一回（第二金曜日）

☆時 間：午前十時から十二時

☆学級数：一学級（希望者全員）

※くわしくは、教育委員会社会教育課（②9405）におたずねください。



### 住宅の改修資金を貸付します

屋根のふき替えや住宅の補修をするための資金でお困りの方に、つぎのとおり住宅改修資金を融資します。希望される方は、早めに市役所住宅課へ申し込みください

☆貸付金額……三十万円まで

☆貸付期間……五年以内

☆利 息……年六・五パーセント

☆返済方法……貸付を受けた月の翌月から毎月割賦償還

申し込みください。

☆貸付金額……三十万円まで、

☆貸付期間……五年以内

☆利 息……年六・五パーセント

☆返済方法……貸付を受けた月の翌月から毎月割賦償還

☆申込期間……四月十五日から五月三十日まで

※くわしくは、市役所建築指導課におたずねください。

### 前納報償金の取扱いかわる

市税を前納されると、その税額に対して前納報償金が支給されておりますが、四月一日から取扱いがかわりました。

いままでは、印鑑と領収証書を市役所・支所出張所に持参されま

☆申込期間……四月二十一日から四月二十八日まで

※くわしくは、市役所住宅課におたずねください。

### 危険な宅地の工事資金を貸付します

四月から宅地防災工事資金貸付制度ができました。これは、危険な宅地等の災害防止を促進する目的で、擁壁(石垣、コンクリートブロック積、コンクリート壁)または宅地内の排水施設の設置、改造などをするための資金を、つぎのとおり融資します。希望される方は、早めに市役所建築指導課へ

市役所・支所出張所または徴税職員に納める場合、税額から前納報償金支給額を差引いた額を納めるようになりました。

郵便局を利用される方や遠隔地の方は、この取扱いができませんので、後日、前納報償金を送金します。

前納報償金制度を利用されると納期におくれる心配もなく、支払う税額も安くなりますので、とても有利な方法です

※くわしくは、市役所納税課におたずねください。

### 昭和四十五年度分 下水道受益者負担金 賦課区域が告示

昭和四十五年度に賦課される下水道の受益者負担金の区域が、四月一日告示されました。

賦課区域は、中島町、宮の森町、高砂町、港南町、増市町の各一部で、対象者には申告書を送付しましたので、内容を審査され、市役所下水課に提出してください。

なお、くわしくは市役所下水課におたずねください。

### 引揚者特別交付金の請求期限延期

引揚者特別交付金の請求期限が昭和四十六年三月三十一日までに延期されました。

また、請求手続きをしていない方は、早めに市福祉事務所社会課(市役所一階)に手続きをしてください。

### 母親科学クラブ員を募集します

☆募集期間……四月二十五日から四月三十日まで

☆費 用……年間一〇〇円

☆実習期間……昭和四十五年五月から四十六年三月まで

☆申し込み……青少年科学館(二局一〇五八)へどうぞ



に生まれた乳児をおもちの母親

※市役所衛生課へ申込みください。

＜日本脳炎予防接種＞毎週

火曜日 衛生輪西分室 13.00～15.00

水曜日 中島支所 13.00～15.00

木曜日 市役所保健室 13.00～15.00

金曜日 市役所保健室 13.00～15.00

本輪西支所 13.00～15.00

○料金 1人1回 170円

＜乳幼児健康相談＞

4月20日 市役所保健室 9.00～11.00

21日 衛生輪西分室 9.30～11.00

27日 市役所保健室 9.00～11.00

28日 本輪西支所 13.00～14.00

5月4日 市役所保健室 9.00～11.00

11日 市役所保健室 9.00～11.00

＜母親学級＞

5月13日

14日 衛生輪西分室 13.00～16.00

20日 (定員30名) 無料

21日

※市役所衛生課へ申込みください。

＜家族計画指導＞無料

5月1日 衛生輪西分室 10.00～15.00

＜定時予防接種＞毎週

火曜日 衛生輪西分室 13.00～15.00

水曜日 中島支所 13.00～15.00

木曜日 市役所保健室 13.00～15.00

金曜日 市役所保健室 13.00～15.00

本輪西支所 13.00～15.00

※日曜祭日は休みます。

＜無料血圧測定＞毎週

火曜日 衛生輪西分室 13.00～15.00

水曜日 中島支所 13.00～15.00

木曜日 市役所保健室 13.00～15.00

金曜日 本輪西支所 13.00～15.00

※異状者は医師の具体的指導を行いません。事業所等で集団測定の希望がありましたら、市役所衛生課予防係へ相談ください。

＜離乳食調理講習会＞無料

5月15日 衛生輪西分室 13.00～15.00

○対象者 45年1月から45年2月まで