

むろらん
市政だより

月1回 発行 室蘭市 編集 総務部 庶務課 印刷 室蘭印刷KK

毎月5日は
 「青少年の日」
 ◎2月の重点推進目標
 寒さに負けない
 丈夫なからだを
 つくりましょう



市議会議長
 森川 明

市民のみなさん
 新年あけまして
 おめでとー
 ございます



市長
 高 薄 豊次郎



1966

情報説明書

決算状況

一般会計

(単位：千円)

年度へ繰越金
1,975千円

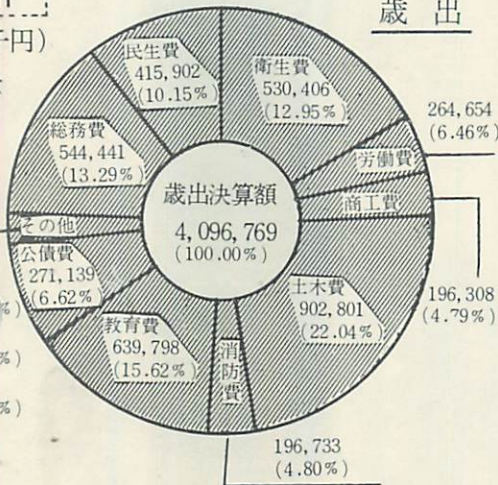
32,399
(.41%)

義会費
63,674(%)

農林産業費
39,924(0.97%)

災害復旧費
30,989(0.76%)

人口 177,048人
世帯数 41,090世帯
(40.12.1現在 住民登録)



市財政のおしらせ

本市の財政状況は、条例により年2回公表していますが、今回は昭和40年度下期分として、昭和39年度各会計決算と昭和40年4月1日から9月30日までの各会計予算執行状況について公表いたします。

昭和39年度は、「本市主要事業5年計画」第2年目として、道路上・下水道、教育、住宅、衛生、港湾など、市政の各般にわたって「住みよい街づくり」達成のために努力いたしてまいりました。

昭和40年度予算の執行に当たりましては、ご承知のように長期にわたる経済不況から戦後2度目の財政危機に直面し、本市も非常に困難な財政事情にありますが、しかし投資的経費の財源確保に努め消費的経費の節減を図って、5年計画第3年目として緊急欠くべからざる事業を目標に、積極的な施策の遂行に努力しております。

主な事業としては、市道の改良舗装など土木事業のほか、公営住宅、保育所、小中学校の新築、下水道の整備、さらに第2し尿処理場、立体交差道路、西3号ふ頭などの完成を目ざしております。

本市の行政・事務処理の能率化について、従来より、常に努力してまいりましたが、さらに創意と工夫によって、合理的かつ効率的な財政運営を図り、市民のみなさんへのサービス向上に努力する所存でございますので、今後とも、市政に対するなご一層のご理解とご協力をお願いいたします。

昭和40年12月

室蘭市長 高 薄 豊次郎

決算執行状況



公営住宅(東町団地)

一般会計予算執行状況 (40.9.30現在)

歳入

歳出

科目	予算額	収入額	割合
市 税	1,831,911	858,965	46.89%
地方譲与税	78,000	44,137	56.59%
地方交付税	1,500	0	-
分担金及び負担金	17,354	6,345	36.56%
使用料及び手数料	212,109	100,500	47.38%
国庫支出金	769,213	100,045	13.06%
道支出金	53,941	16,376	30.36%
財産収入	445,771	33,666	7.55%
繰越金	33,466	41,974	125.42%
諸収入	520,144	69,419	13.35%
市 債	1,215,875	67,325	5.54%
合 計	5,179,284	1,338,752	25.85%

科目	予算額	支出額	割合
議 会 費	57,556	27,379	47.57%
総 務 費	654,315	336,091	51.37%
民 生 費	445,112	183,785	41.29%
衛 生 費	537,759	185,884	34.57%
勞 働 費	300,086	136,482	45.36%
農林水産業費	41,601	18,392	44.21%
商 工 費	572,794	196,203	34.25%
土 木 費	1,298,108	359,012	27.66%
消 防 費	212,694	93,969	44.18%
教 育 費	705,914	186,075	26.36%
災 害 復 旧 費	24,901	15,332	61.57%
公 債 費	320,494	151,337	47.22%
予 備 費	7,950	0	-
合 計	5,179,284	1,889,941	36.49%

市有財産の状況

市民1人当り 44,001円
1世帯当り 189,591円

(40.9.30現在)

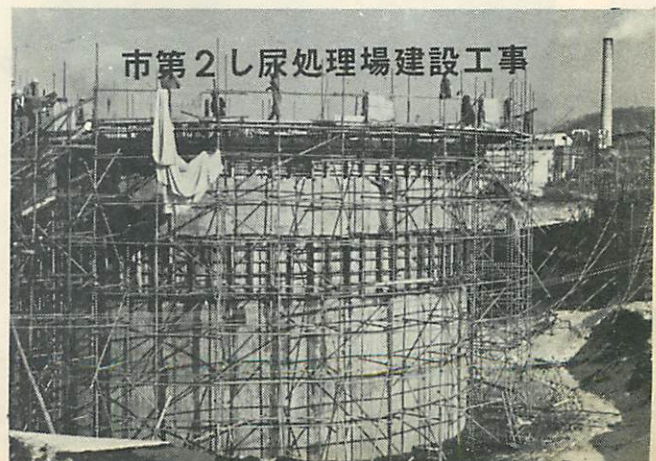
項目	金額 (千円)	割合 (%)
建 物	3,854,437	49.48%
土 地	3,596,615	46.17%
その他	339,253	4.35%
総額	7,790,305	100.00%

一時借入金金の状況

一般会計 (40.9.30現在)

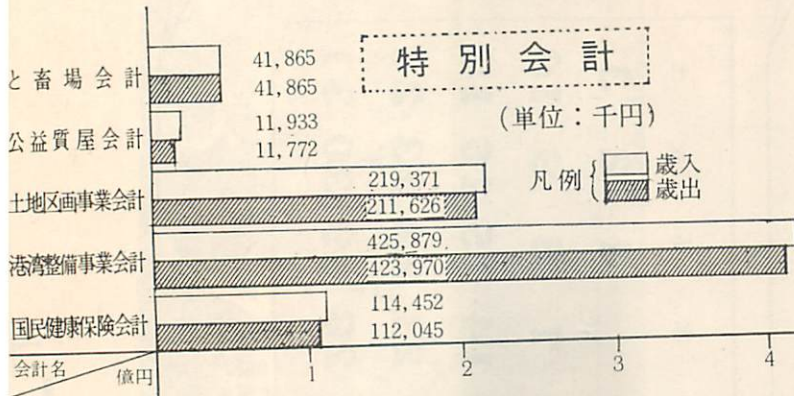
月別	借 入	返 済	残 高
4	650,000	0	650,000
5	60,000	360,000	350,000
6	100,000	150,000	300,000
7	72,000	80,000	292,000
8	60,000	0	352,000
9	470,000	260,000	562,000
計	1,412,000	850,000	562,000

市第2し尿処理場建設工事



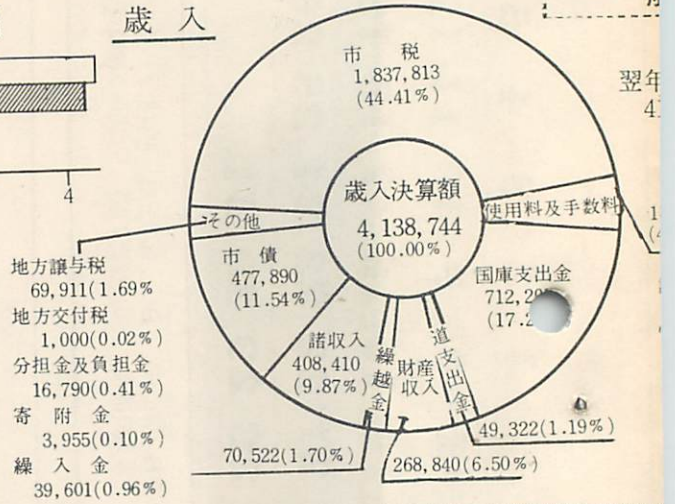
室蘭市財政事

昭和39年度各会計



昭和39年度決算による市税の状況

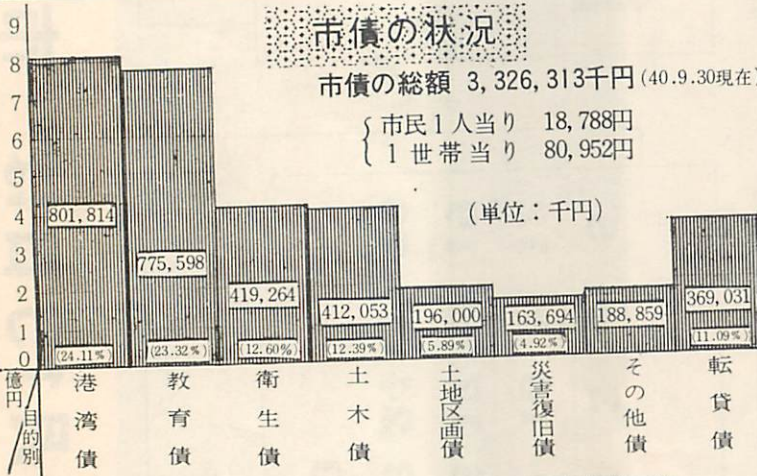
税目	調定額(a)	収入額(b)	収入率	(b)の構成比
市民税	519,830	495,794	95.38	26.98
固定資産税	1,122,188	1,099,909	98.01	59.85
軽自動車税	12,405	9,368	75.53	0.51
市たばこ消費税	123,551	123,551	100.00	6.72
電気ガス税	71,176	71,168	99.99	3.87
都市計画税	39,993	38,017	95.06	2.07
旧法による税	9	6	66.67	
計	1,889,152	1,837,813	97.28	100.00



昭和40年度各会計

市債の状況

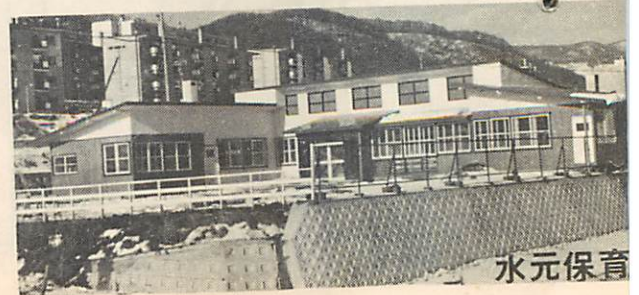
市債の総額 3,326,313千円 (40.9.30現在)
 { 市民1人当り 18,788円
 { 1世帯当り 80,952円



特別会計予算執行状況 (40.9.30現在)

会計名	区分	予算額	歳入		歳出
			収入額	割合	
国民健康保険会計		145,994	63,143	43.25	44,355
港湾整備事業会計		449,661	25,555	5.68	172,713
土地区画事業会計		219,653	89,359	40.68	90,076
公益質屋会計		3,249	1,619	49.83	1,359
計		818,557	179,676	21.95	308,503

大和小学校校舎改築工事



※病院・水道は公営企業のため別に公表します

水元保育

国勢調査の各町別人口まとまる 市の人口 161,252人

〈前回より 15,570人ふえる〉

昨年10月1日に行なった国勢調査は、みなさんの協力で順調に終わり、現在各種の集計につとめています。このほど各町別人口の集計ができましたのでお知らせします。

この国勢調査による市の人口は 161,252人、世帯数は41,334世帯で、前回(昭和35年)にくらべると、15,570人、8,022世帯が増加しました。

なお、この数字は市の集計による概数で、国が審査し最終的に発表される数と異なる場合もありますので、あらかじめご了承ください。

町名	町別人口 (40,10,1 現在)		総数	世帯数
	男	女		
納津町	311	319	630	151
観音町	2,346	2,325	4,671	1,127
小築町	3,521	3,253	6,774	1,750
緑地	466	452	918	235
西小路	697	756	1,453	388
西港	718	811	1,529	395
西沢	727	752	1,479	452
西泉	756	812	1,568	406
西海岸	281	297	578	164
西大浜	855	1,057	1,912	617
西千代	470	523	993	258
西常盤	344	416	760	183
西幸水	390	487	877	197
西本栄	376	451	827	207
西栄水	932	1,075	2,007	558
西栄水	675	717	1,392	381
西栄水	579	581	1,160	311
西栄水	925	1,077	2,002	613
西栄水	921	1,031	1,952	579
西栄水	2,208	2,313	4,521	1,206
西栄水	504	480	984	260
西栄水	381	366	747	206
西栄水	279	234	513	116
西栄水	1,258	1,150	2,408	535
西栄水	191	220	411	103
西栄水	2,239	2,353	4,592	1,264
西栄水	4,844	5,025	9,869	2,571
西栄水	3,616	3,629	7,245	1,754
西栄水	1,665	1,640	3,305	882
西栄水	4,392	4,594	8,986	2,405
西栄水	2,101	1,925	4,026	979
西栄水	2,298	2,308	4,606	1,132
西栄水	6,516	6,152	12,668	3,123
西栄水	1,451	1,280	2,731	743
西栄水	897	819	1,716	428
西栄水	2,564	2,472	5,036	1,348
西栄水	3,483	2,578	6,061	1,564
西栄水	7,734	7,535	15,269	3,974
西栄水	5,715	5,727	11,442	2,637
西栄水	1,428	826	2,254	643
西栄水	981	909	1,890	517
西栄水	6,944	7,040	13,984	3,403
西栄水	7	11	18	4
西栄水	428	422	850	204
西栄水	397	379	776	177
西栄水	49	58	107	18
西栄水	246	241	487	110
西栄水	125	125	250	54
西栄水	18		18	2
合計	81,249	80,003	161,252	41,334
前合計(35年)	74,601	71,081	145,682	33,312
比較(増)	6,648	8,922	15,570	8,022

▽ 赤、ピンク電話から非常通報する時は、必ず「切り替えかぎ」を使う(かぎは同電話を保管している家にあります)

▽ 切り替えかぎを使用すると料金は不要です。

▽ 公衆電話(青電話)から通報する時は、電話本器横の緊急通報器のダイヤルを押し通報する

赤またはピンク電話で、一一九番「警察」へ非常通報をする時、備え付けの切り替えかぎ(無断の市外通話や無料通話防止用)を使わずに、十円硬貨を入れて通報すると、消防や警察側には通報者の声が全然聞こえない、いわゆる片通話になります。赤またはピンク電話などによる非常通報には、つぎのことにじゅうぶんど注意願います。

赤、ピンク電話をお持ちのかたへ「切り替えかぎ」は、非常の場合に備え、必ず一定の場所に保管してください。

昭和四十年定期監査報告(その二、三)などを公表しています。閲覧希望のかたは、市役所、各支所、出張所でご覧ください。

非常通報 (119・110番) にご注意!

赤、ピンク電話をお持ちのかたへ「切り替えかぎ」は、非常の場合に備え、必ず一定の場所に保管してください。

▽ 国民年金
一月は国民年金保険料の第三期(10、11、12月分)の納期です。市保険課か、もよりの支所、出張所へ忘れずに納入してください。

▽ 保険料の納入を
第一期、第二期分を納めていないかたも早めに納入願います。

市では、市民課、各支所、出張所に「市民相談室」を設け、市政に関する問題を中心に市民相談を行なっていますが、最近法律的な解決を要する相談が多くなっています。

ご利用ください
無料法律相談「開く」
相談日
▽1月27日(13時~16時)
▽2月11日(〃) ▽2月24日(〃)
3月10日(9時~12時)
3月22日(13時~16時)

△△△ 監査結果を公表中 △△△



一人の月には国民年金に加入

市民相談室
市民課内市民相談室
※申し込みは市民課へ、なお一般的市民相談は毎日実施中です

市の有権者数

九万四千四百二人

☆：基本選挙人名簿が確定

昨年九月十五日現在で作った市の基本選挙人名簿が、同十二月二十日に確定しました。

この結果、市の有権者数は
男 四万六千八百八十六人
女 四万七千五百五十六人
合計 九万四千四百二人

これは、前年にくらべると千八百八十四人増加し、男女別
男 五百三十四人
女 三百三十四人
計 八百六十八人

では、男七百九十二人、女千九百七十二人がふえています。

胆振海区漁業調整委員会委員選挙人名簿も、同じく十二月二十日に確定しました。同名簿登録数はつぎのとおりです。

12月中の交通事故

件数	36件 (411件)
死者	3人 (31人)
負傷者	39人 (369人)

()内は40年1月からの合計

横断は 足より先に左右