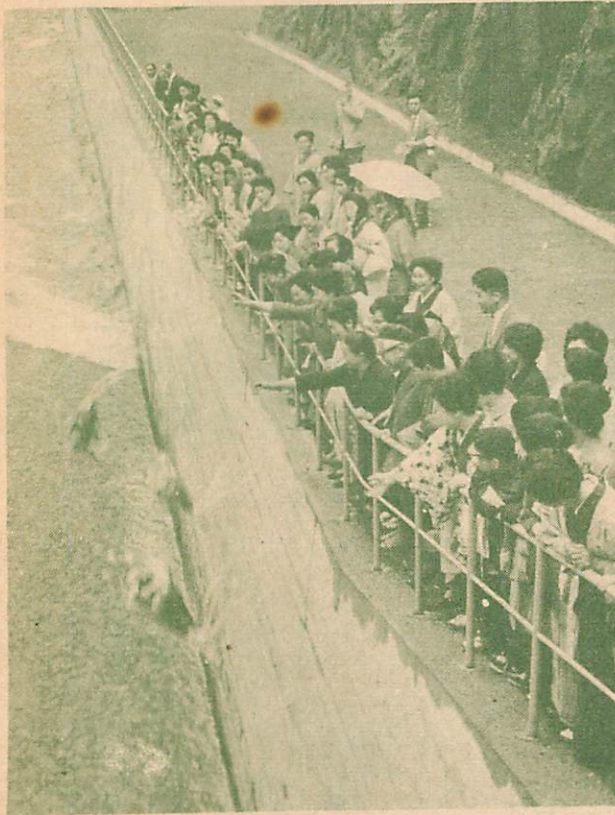


- ◇「室蘭港の外港築設」
いよいよ着工……………2頁
- ◇第2回市議会定例会から……………3頁
- ◇新築住宅の固定資産税軽減……………
- ◇「定期結核検診」
7月2日から……………4頁
- ◇商業統計調査にご協力を……………
- ◇お知らせ……………

むろらん 市政だより

毎月1回 発行 室蘭市 編集 総務部庶務課 印刷 室蘭印刷KK

「水道施設見学会」開く



近代的な「千才水源」にびっくり

市の水道現況の認識を深める

一日からの水道週間
にちなみ、市内の町内
会、婦人、業者などの
団体、一般市民（公募
）約九百人を招いて「
市の水道施設見学会」
を行いました。

市民の生活と健康に
直結する水が、どのよ
うにして家庭に給水さ
れるか、また、総額十
六億円の上水道第四期拡張事業の
工事状況など、市の水道事業の現
況を、より多くの市民に知っても
らい、理解を深めていただくため
の催しです。

見学会は、昨年三億六千万円
をかけ、日量二万トンの給水が可
能になった登別町札内の「千才水
源」、日量千六百トン取水の「ワ
シベツ水源」、浄水施設の「知利
別浄水場」で、一連の水道施設を
係員の説明で熱心に見学しました
とくに千才水源は、はじめて見
る市民がほとんどで、登別から六
キロも奥地の、札内の谷あい百十
米に建設された千才水源の、大規
模な近代施設にびっくりしたよう
です。取水せきを開くと勢いよく
流れる水を見て感嘆の声をもらし
ていました。

初日のワシベツ水源での懇談で
水道部から「市の水道施設の概要
」と「水道事業の
現況と計画」を説
明、参加者と懇談
しましたが、この
見学会でふだん何
気なしに使って
いる水が家庭にく
るまでには、多くの
労力と多額の経費
がかかることなど
市の水道現況の認
識をさらに深めら
れたようでした。

写真は、千才水
源の見学で、お
かあさんがたは
水に感謝の花束
を捧げました

一日

「懇談の内容」

問い：家庭の基本メーターの十トンを十五トンにしては。
答え：なかには八トンにしてほしいという方もあり、全国的にみても十トンが基本になっている。
問い：栓をひねって、少し間をおいてから水が出る時があるが。
答え：一本の管をたくさん使っているときに、圧力の関係でなる場合がある。
問い：断水時にじや口をあけるとメーターが上がる時があるか。
答え：メーターは水が通るときに上がるようになっていて、最近断水するようになっていないが、もしメーターがおかしいときは連絡を。
問い：水道料の値上げは…
答え：ご覧になった第四期拡張事業は十六億円の工事で、この資金は借金でまかなうことになり、この元金と利子を返すことが理由の大きなものである。給水原価も現在の一トン当り二十四円が、この工事で二十八円と四割程度が不足するわけで、いまの料金では四十三年までの五年間に五億円という赤字がでることになる。しかし、政府は公共料金の値上げをおさえているので、この分の補償として、起債の償還延期や利子の引き下げを強く要請している。できるだけ、この措置を認めてもらい、値上げの幅をちぢめるようにしたいと思っている。なお、道内各市の状況は十トン当り、札幌が百五十円、つきが室蘭の百八十円で、高い市では紋別四百円、美唄、稚内が三百九十円となっている。

懸案の「外港築設」いよいよ着工へ

7月1日に待望の起工式 北外防波堤

さらに飛躍発展する室蘭港

本市伸展の重要な懸案事項であった室蘭港の外港築設は、いよいよ本年度から待望の着工（北外防波堤）がきまり、七月一日にポロシレット岬の現地で起工式が挙行され画期的な大事業の一步をふみ出すことになりました。

室蘭港は、道内一の商工業港として飛躍的な伸展をみており、海上貨物取り扱い、昭和三十四年に計画された同四十二年の目標量千五百万トン、すなわち同三十六年に突破、昨年は千七百万トンに達

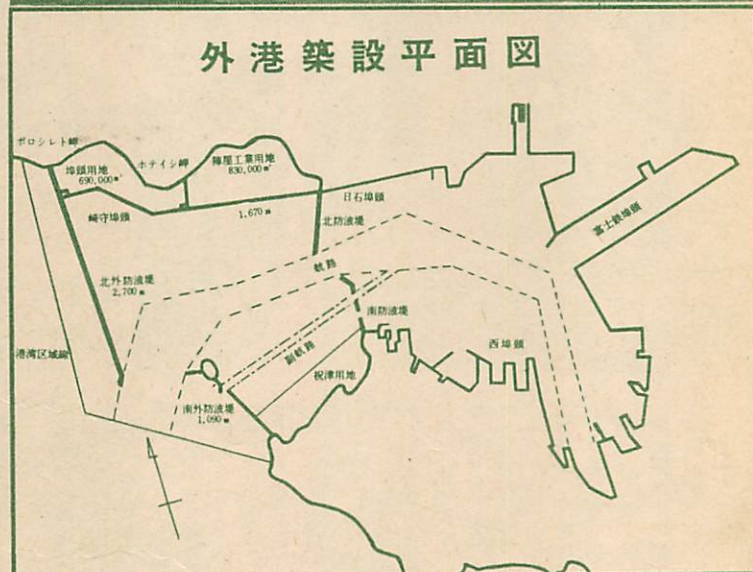
しています。

- ① 外港の築設は入港船舶の激増と大型化によって船舶の泊地が狭あいになりつつある
- ② 冬期間の季節風により、港内の静穏が不良である。
- ③ 港勢発展に対応して、港湾施設用地の確保が必要である。

- ④ 産業発展上、臨海工業用地の造成が必要である。
- などの諸問題を解決する、本市発展の重要な懸案事項であるところから、昭和三十六年には「室蘭港外港築設促進期成会」がつくられ、市と一体となって、早期

実現を強く要請してきました。

室蘭港のめざましい港勢の伸張り、関係者の努力が実を結び、ことし着工が認められたもので、市では、外港の築設が市発展の重要な事項でもあり、早期着工を望んでいました。幸い外港築設にともなう沿岸漁民の補償問題も、補償対策、転業対策、残存者の振興対策を重点に室蘭漁業協同組合と誠心誠意をもって話し合い、同組合も、市将来の発展を考えられて着工に同意され、また、開発局の配慮もあって、七月一日に起工式と



築設する（直線二千六百米、先端百米は西方向に副堤）本年着工〔南防波堤〕……祝津町のエンルム岬から九十米の防波堤で、岬から七百三十米のはしに副航路八十米をとる。

○崎守地区公共ふ頭計画
崎守地先は公共ふ頭にする計画一万五千トン級の岸壁四バース、一万トン級の岸壁四バースを建設これにともなう商港用地六十九万平方メートルを造成、金属、機械、鉱物一般雑貨など二百万トンをはかるまた、小型船、曳船などの船溜りを二か所設ける。

○陣屋地先臨海工業用地造成計画
陣屋地先の水面を埋立て、工業用地八十三万平方メートルを造成、臨海工業地帯とする。

○祝津町地先商港施設用地
埋立て面積七十一万平方メートル、得來（五十一一年以降の予定）公共ふ頭と公共用地とする。

港湾区域
港湾区域の面積 二千六十二万平方メートル（現在は千四百八十万平方メートル）

とともに、全市民あげて、この早期着工を祝福しましょう。

ポロシレット岬から 二千七百米北外防波堤

室蘭港外港築設計画

- 計画年度 昭和39年度～50年度
- 資金計画 総事業費百二十九億
- 外港防波堤計画 約81億円
- 北防波堤……崎守町のポロシレット岬から二千七百米の防波堤を

航路
〔本航路〕 大型船舶の航行で、港口巾員を七百米、航路の水深十四米として現航路にとりつける。また、防波堤内の本航路は南側屈曲点で最大三百米拡巾する。

〔副航路〕：小型船（千トン）用の副航路として、南外防波堤中間を八十五米あげ、現南防波堤中間を九十米撤去して巾員八十米で本航路に接続させる。



非常勤消防団員に退職報償金の支給など

第二回市議会定例会は、五月二十八、二十九日の二日間開かれ、三十九年度の一般会計補正予算、非常勤消防団員の退職報償金支給条例制定の件などの議案八件、諮問一件などが審議されましたが、いずれも原案どおり可決になりました。

また、二月定例会市議会で継続審議の「室蘭市工場設置促進条例」も今回可決になりました。

おまな議案の内容はつぎのとおりです。

合、退職報償金を支給することになりました。

退職報償金の支給額は、勤務年数、階級に応じて別表のとおりで本人に支給されますが、死亡による退職の場合は、遺族に支給されます。

階 級	勤 務 年 数		退職報償金支給額
	15年以上 20年未満	20年以上 25年未満	
団 長	50,000	60,000	70,000
副 団 長	45,000	55,000	65,000
分 団 長	40,000	50,000	60,000
分 副 団 長	35,000	45,000	55,000
部 長			
部 副 長	30,000	40,000	50,000
員			

予 算 関 係

一般会計予算の補正追加額は、五千八百六十九万九千円で、これ一般会計予算の総額は、四十一億六千三百六十九万三千円になりました。

民生費 三千五十万円

▽児童相談所敷地造成工事費 満18才までの児童のあらゆる相談に応ずる道立児童相談所の開設がきまり、この建設敷地（旧簡易保険局跡）造成費

▽精薄児收容施設建設工事費 保護者がいないか、家庭の状況などで、えとも学園（通園施設）に通園できない精薄児童を收容し

新 しい 条 例

室蘭市非常勤消防団員に係る退職報償金の支給に関する条例

四月一日消防組織法の一部改正で、ことしから、15年以上勤務した非常勤の消防団員が退職した場

かわった条例

▽市税条例の一部改正

地方税法の一部改正にともない障害者、未成年者、老年者、寡婦の市民税の非課税の範囲が、年所得「十八万円」から「二十万円」に引きあげられました。

◎新築住宅（85平方メートル以下）の固定資産税額が半分に

定資産税が新築後三年度間軽減されることになり、この適用を受ける場合の申告書提出期限などをきめています（別掲参照）

このほか、39年度から41年度分までの固定資産税に限り、土地の免税点の課税標準額が「二万円」から「二万四千円」に引上げられました。

新築住宅 85平方メートル以下は 固定資産税額が半分に

建築後最初の三年分

ことしから、地方税法の改正で85平方メートル（約25坪）以下の新築住宅にかぎり、最初の三年度間は、固定資産税額が半分に軽減されることになりました。

対象になる住宅、減額申請などについては、つぎのとおりです。

◎対象になる住宅

建築年月日：昭和38年1月2日から昭和44年1月1日までに建築の新築住宅（移築は含みません）

床面積

専用住宅：延べ85平方メートル（約25坪）以下

併用住宅（店舗など）：居住部分が全体の半分以上で、その面積が延べ85平方メートル以下

※なお、共同住宅（アパートなど）も適用される場合がありますので、市税務部資産税課にお問い合わせください。

◎減額期間と割合

固定資産税額が減額になる期間は、新築後最初の三年度間で、割合は税額の二分の一です。

◎減額の申請

毎年1月31日まで（今年度は6月30日まで）に、申告書を資産税課に提出することになります（用紙の請求は同課へ）

6 月 の 納 税
道 市 民 税 1 期
納期限は30日です
◎市税は納期内に納めましょう

みんなが受診しましょう

7月2日から 定期結核検診

健康で明るい生活のために

市では、ことしも一般家庭の定期結核検診を七月二日から実施します。

結核は、最近死亡率こそ減少していますが、患者の発生率は、決して減っているわけではありません。

しかし、この結核も定期的にレントゲン検査を受けて、早期発見適正治療を受けることで、かならずなおるものです。

見かけだけの健康だけではあてになりません。ご家庭の幸福のため、この機会に一人ももれなく検診を受け健康で明るい生活を送りましょう。



写真は今年の結核検診から

●対象者

全市民(勤務先や学校などで健康診断を受ける方を除きます)

●検診内容

- ①幼児(就学前)：ツ反、BCG、面接撮影
- ②14才～29才：ツ反、BCG、面接撮影
- ③30才以上：面接撮影、精密検査(面接撮影の結果、健康状態が不明の場合で、結果を連絡します)

●料金は一切無料です

●その他 幼児の検診には母子手帳が必要、ご婦人はボタン、金具のない下着を着用して下さい

●検診日程(時間10時～15時)

- ▽7月2日 高平小
- ▽7月6日 本輪西支所
- ▽7月7日 工業大学
- ▽8日 高砂小
- ▽9日 浅沼会館
- ▽13日 知利別中央会館
- ▽14日 中島西口会館
- ▽15日 東町会館
- ▽16日 イタンキ町会長宅
- ▽9月1日 旭町会館
- ▽2日 市民会館
- ▽3日 大沢小
- ▽7日 御崎町三の湯前
- ▽8日 御前水会館
- ▽9日 母恋南町会館
- ▽10日 北町会館
- ▽14日 新富町会館
- ▽15日 市職員会館
- ▽16日 舟見町会館
- ▽17日 日本町会館
- ▽22日 常盤町会館
- ▽24日 北辰会館
- ▽28日 小橋内会館
- ▽29日 港南中
- ▽30日 祝津消防分団
- ▽10月1日 絵鞆会館

☆：面接撮影だけをつぎの五カ所で行います(時間10時～15時)

- ▽9月26日 千才町小公園
- ▽10月5日 市役所前
- ▽6日 輪西支所前
- ▽7日 本輪西支所前

▽8・14日(11日を除く) 職業安定所前



きれいな環境づくりで 早朝薬剤散布中

伝染病源菌、衛生害虫の駆除で市清掃課では、つきにより全市民に早朝薬剤散布を実施中です。

なお、作業時間が早朝(午前四時～七時)のため、迷惑をおかけするかもしれませんが、健康で清潔な街づくりのために、みなさんご協力ください。

●実施期間 七、八、九、十月の毎月第一月曜日から六日間(雨天の場合は翌週の同じ曜日に延期します)

●日程

- ▽月曜日(舟見、本、栄、幸、清水、常盤、大、浜、千才、幕西、開運、公園、入江町)
- ▽火曜日(海岸、泉、沢、港、西小路、緑、築地、小橋内、祝津、絵鞆町)
- ▽水曜日(茶津、新富、母恋北)

商店のみなさんへ

商業統計調査にご協力願います

七月一日現在で、全国いっせいに昭和三十九年商業統計調査が実施されます。この調査は、二年目ごとに全国の商店を対象に、商店名、売場面積、従業員数などを調査して、全国的な商店の分布状況、商業活動の実態などを明らかにします。

するもので、国の商業政策を立てる上で、基本的な資料として利用される、大切な調査です。なお、この調査で、各調査員が各受持区域内の商店を訪問することにしておりますので、みなさんのご協力をお願いいたします。

母恋南、御前水、御崎、大沢町(丁目)

- ▽木曜日(輪西、みゆき、東、寿、日の出、大沢町二、三丁目)
- ▽金曜日(中島、知利別、宮の森、高砂、水元町)
- ▽土曜日(高平、本輪西、崎守陣屋町)

※お願い：作業予定日には、屋外で飼育している小動物(小鳥、金魚など)をかならず屋内に入れておいてください。

市民サイクリング

市教育委員会、室蘭サイクリング協会などの主催で、第六回市民サイクリングをつきにより行います。愛好者はどしどしご参加ください。

- ▽期日 6月21日(雨天の場合28日に延期)
- ▽コース 市役所前～登別温泉
- ▽対象 高校生以上
- ▽申込先 市教育委員会社会教育課(東輪自転車商会(輪西町)課)
- ▽参加料 百円
- ▽出発時間 午前8時40分(市役所前)

国民年金、児童扶養手当 定期届は6月中旬

水道修理サービス中

夏の水道部では、水の使用がふえる夏を迎え、六月を漏水防止強調サービス期間として、つきにより修理サービスを実施中です。

- 駒かわ、止くぎ、押ゴム、輪ゴム等の取り替えは全部無料
- 給水栓、給水管の修理は、材料費が実費、労務費は半額サービス
- 申し込み先 御崎以西の方は市水道部9231か同工事係2922へ
- 輪西以东の方は輪西水道係4364へ

あなたがい贈物 敬称略

- 生活に困っている人へ
- ▽木下美里
- ▽母恋南町 荒川拓造
- ▽小橋内町 杉本友吉
- ▽浜町 室蘭遊技場組合
- ▽池田呉服店 裁縫部一同
- ▽輪西町 村西勝郎
- ▽浜町 沢田正 敬老荘へ
- ▽海岸町 吉浪伝次郎
- ▽東京都 七尾虎彦
- ▽寿町 野呂良栄
- ▽母恋南町 山本留三郎
- ▽とも学園へ
- ▽早大混声合唱団 早大室蘭学生稲門会
- ▽富士製鉄製鋼課研究室 冬綱掛