

転載死出世人  
 出入口生帯口  
 人口動態  
 (五月一日現在)  
 一、二、三、四、五、六、七、八、九、一〇、一一、一二、一三、一四、一五、一六、一七、一八、一九、二〇、二一、二二、二三、二四、二五、二六、二七、二八、二九、三〇、三一、三二、三三、三四、三五、三六、三七、三八、三九、四〇、四一、四二、四三、四四、四五、四六、四七、四八、四九、五〇、五一、五二、五三、五四、五五、五六、五七、五八、五九、六〇、六一、六二、六三、六四、六五、六六、六七、六八、六九、七〇、七一、七二、七三、七四、七五、七六、七七、七八、七九、八〇、八一、八二、八三、八四、八五、八六、八七、八八、八九、九〇、九一、九二、九三、九四、九五、九六、九七、九八、九九、一〇〇

第59号

毎月1回5日発行

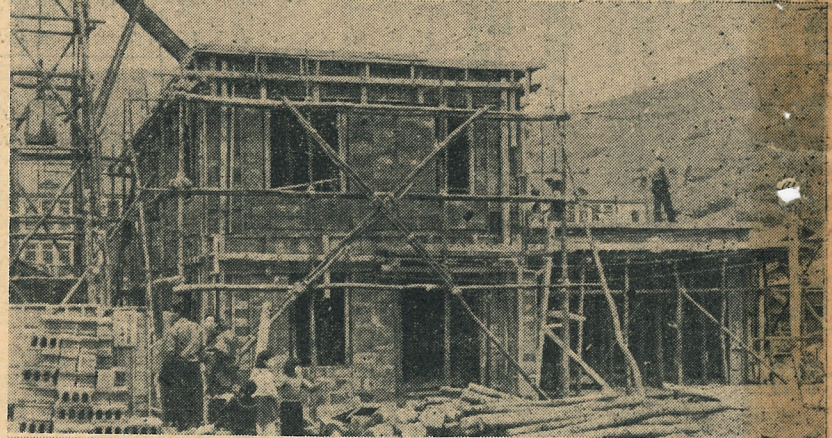
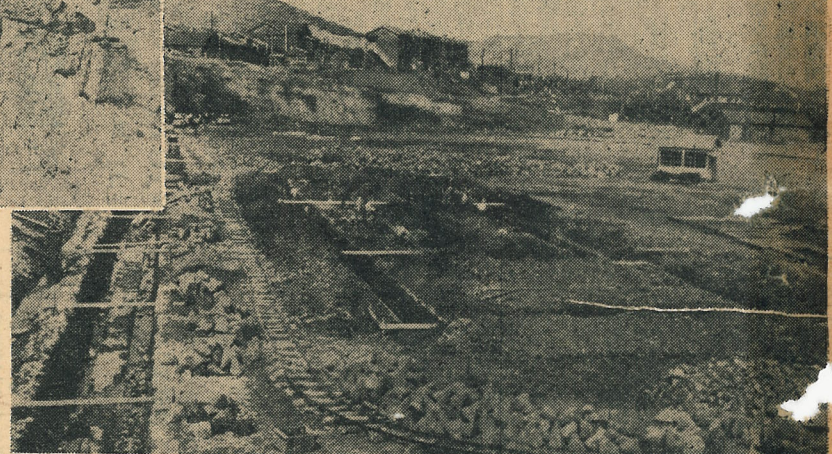
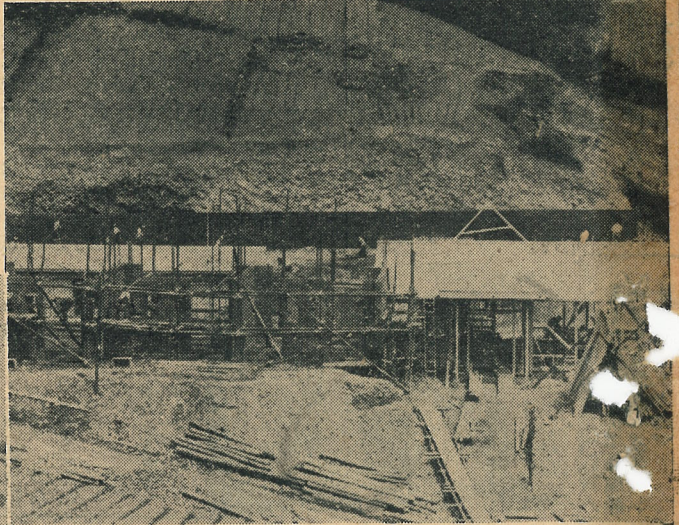
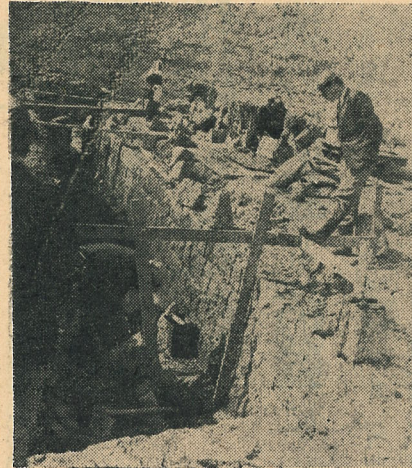
発行所 室蘭市役所  
 編集人 阿部敦男  
 印刷所 中西写真製版印刷株式会社

室 蘭  
**市政だより**

昭和29年度

新規工事開始状況

工 事 名	請負金額	着 手 竣 功 年 月 日 年 月 日	請負先	内 容
1. 常盤小学校教室模様替	150,000	29. 4. 9 29. 4. 23	斎藤建設	屋根修繕
2. 武陽小学校修繕	229,000	29. 4. 15 29. 5. 14	共成土木	100坪、手工教室の修繕
3. 天沢小学校石炭庫新設	36,000	29. 4. 10 29. 4. 20		
4. 中島第2小学校新築(第1期)	21,900,000	29. 4. 20 29. 8. 31	札幌工業	補強コンクリートブロック造教室(延450坪)
5. 港南中学校屋内体操場電気設備(第2期)	610,000	29. 4. 27 29. 6. 26	日進電気	体操場天井照明設備
6. 大沢小学校災害補修	31,000	29. 5. 1 29. 5. 15	菅原建設	屋根修繕
7. 自動車止設置	16,500	29. 5. 13 29. 5. 20	野村鉄工	
8. 高砂小学校教室増築	680,000		丸彦渡辺	1教室(26.5坪)
9. 市営上屋(3号)新築(繰越事業)	34,998,926	29. 4. 14 29. 8. 31	戸田組	鉄骨、鉄筋コンクリート造一部ブロック造(延142坪)
10. 母子寮新築(繰越事業)	7,393,946	29. 3. 18 29. 8. 31	斎藤建設	木造一部ブロック造(延142坪)
11. 市立室蘭病院復旧工事	80,000,000	29. 5. 30 29. 7. 31	松村組	
12. Ⅱ.1.8街路側溝覆蓋掛	450,000	29. 4. 2 29. 5. 15	木野組	千歳町(札幌通り)
13. 市内各所指導標建植	70,000	29. 5. 8 29. 6. 6	紙屋組	
14. 自動車練習所改良	49,800	29. 5. 8 29. 6. 6	北洋建設	
15. 本輪西コンクリート排水溝新設第二期A地区	2,010,000	29. 5. 15 29. 7. 28	千葉組	1条1岸通片側390m
16. " B地区	4,395,000	29. 5. 15 29. 8. 12	神工業	1条2条通片側625m
17. " C地区	1,930,000	29. 5. 15 29. 7. 28	千葉組	12条13条通片側400m
18. 小樽内町地区側溝改修	1,560,000	29. 5. 15 28. 8. 12	山口建設	296m
19. 本輪西線コンクリート側溝改修	1,070,000	29. 5. 15 29. 7. 28	藤原組	201m
20. 本町南北2号通線砂利敷工事	270,000	29. 5. 21	共成土木	569m
21. 本輪西3号通線砂利敷	128,000	"	斎藤建設	341m
22. " 4号 "	140,000	"	丸彦渡辺	341m
23. " 5号 "	128,000	"	鈴木産業	341m
24. " 6号 "	178,000	"	三共建設	341m
25. 測量山観光通り砂利敷	310,000	"	池田組	1000m

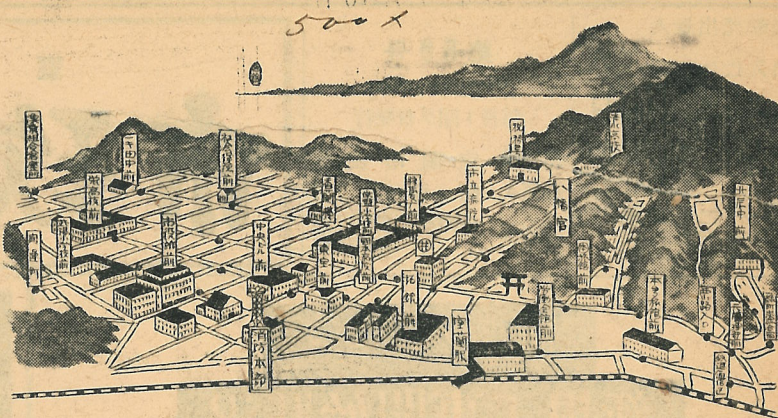


議案内容

- ▽四月臨時市議会
- ▽工事請負契約締結の件
- ▽五月定例会市議会
- ▽昭和二十九年室蘭市歳入歳出追加予算
- ▽市債の件(公営住宅新築費に充当)
- ▽室蘭市役所東町出張所移設の件

- ▽財産(建物)処分
- ▽市立室蘭図書館改修の件
- ▽昭和二十九年度市立室蘭病院費追加予算
- ▽工事請負契約締結の件





### 近代都市建設

## し尿消化槽を建設 衛生班の活動も活発に

総工費四千五百万円の予算による、し尿消化槽建設は本年度内完成を目的として現在学術的調査を目的として選定を進めています。し尿消化槽とは特殊装置のタンク内にし尿を入れ嫌気性菌の醗酵作用により(この場合嫌気性菌の醗酵作用により生ずるメタンガスを蒐集管によりボイラーに導入又は重油等を補助燃料として、摂氏三〇度乃至三二度に加温して醗酵を促進する)還元分解せしめ、脱離液は浄化稀釈して放流して化学的に処理するので無臭無害であり、この建設により舟見町浜、イタンキ浜の汚名を一掃することが出来ます。なお本市における年間のし尿処理状況を示す次の通りです。

人口	一三、七〇三人
世帯数	五、九六七世帯
一日当り	六七石
一カ年当り	二四、七三〇石
△処理量	二四、七三〇石
△処理場	石 六、四〇〇
舟見 町	二〇〇
イタンキ浜	一三、一〇〇

農家還元 一七、七〇石  
自己処理 一七、七〇石  
計 六七、二四七石

△撤水事業  
例年の通り六月より十月までの五カ月間、道路撤水を実施するため諸準備を進めています。

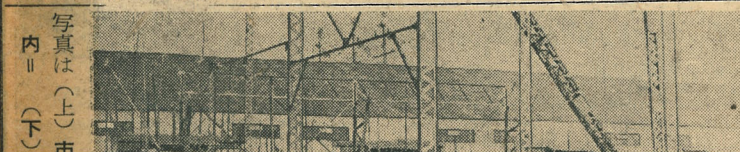
△衛生班の活動計画  
四月一日から衛生員三名をもつて一班とし昨年度および今年度に伝染病の発生した患者並びに要保護家庭内外の消毒を実施。  
七月より九月まで衛生員三名をもつて一班とし六班を編成、全地域にわたり公共建物、ゴミ箱便所等の消毒を行います。

市立消毒所の利用について  
市中立浜病院内に洗染病室の衣類等の消毒のため消毒所を設置してあります。

東室蘭 都計事業始る  
新改築は届出が必要

計画法第十二条に基いて係員が土地立入施行(測量又は検査を行い竹木石の移転、若くは除切をせしめる)をすることになつております。

二、前記区域内における建物の新築、改築又は増築



写真(上)市内(下)

## 蘭西地域に 火災報知機 設置しました

火事を早く正確に消防署に知らせ、皆さんの大切な生命財産を恐しい火災から救うため「受信機」を消防署に「発信機」を蘭西地域各所(トツパン・印)に新設しました。

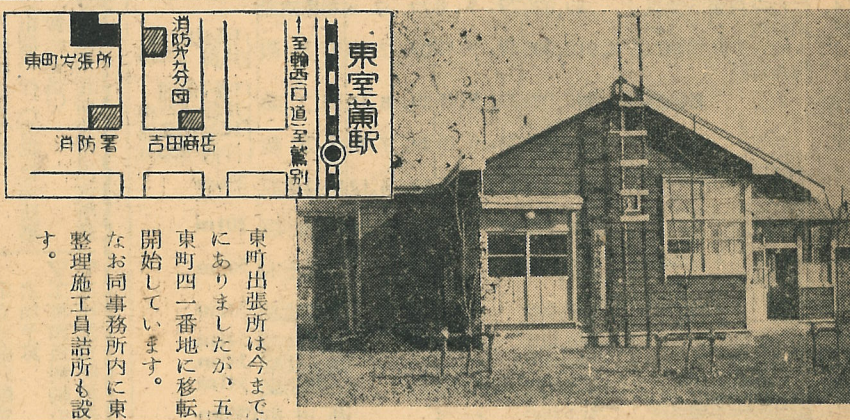
▼火災報知機の使い方  
近所に火事を発見したときは、二、ボタンを押すと消防署に次の要領で利用して下さい。

一、「ガラス」を破つて「ボタン」を強く押しして下さい。  
二、ボタンを押すと消防署に通じた場合、中の「ベル」が鳴ることになります(約二〇秒程度鳴ります)。若し鳴らなかつたときは故障です。若し鳴らなかつたときは故障です。若し鳴らなかつたときは故障です。若し鳴らなかつたときは故障です。

三、「ボタン」を押したらすぐ消防車がきますから、それまで待つて火事の場を消防員に教えて下さい。

▼火災報知機にいたらずら  
消防法ではこの報知機や消防施設などについて次のような重い罰則が規定されています。すなわち注意して下さい。

一、報知機などをみだりに損壊し、又は撤去した者は五年以下の懲役  
二、報知機の正当な使用を妨げ  
又はいたすらに通報したとき  
は二千元以下の罰金又は拘留  
に処せられます。



東室蘭 都計事業  
東町出張所  
消防署  
吉田商店

### 小橋内保育所の 新設

現在市内八カ所の市立保育所によって、六百数十名の幼児を毎月保育し、諸々その成果をあげつゝあります。が、本年度さらに小橋内町方面に総工費三百二十万円、四で総建坪八十坪、児童収容人員八十名の規模をもつて建設予定しており、近く設立認可を予定されている。輪西双葉保育所並びに本輪西光の国保育所の二私立保育所と併せて幼児保育施設が強化されることになりました。

するときは申  
本課に様式備  
由のうえ道知  
受けて建築基  
礎確認申請書  
提出してから  
着手できませ

