

市政だより

室 蘭

第 56 号

毎月1回 5日発行
発行所 室蘭市役所
編輯人 阿部 民
印刷所 室蘭民報社

人口動態

人口 十一月一日現在 七〇二八
世帯 二二、六九八戸
出生 一三三二人
死亡 五九人
転入 九二六人
転出 八七二人

水道工事店の指定について

この度水道部では市民の皆様の御便宜を併せて事業経営の合理化を図るため、給水工事、修繕工事等を従来の通り水道部直営で施行するほか、請負で行う水道工事店と



チョットの不注意は意外の損 計量で漏水を防げます

私達の生活に一日も欠くことのできない大切な水……それも蛇口からほとばしり出る水道を「ごんな風に『上手に使うか』お知らせいたしましよ

う。

一人一人当りの水の使用量は、大体平均六〇リットル(即ち約一三三升)といわれております。これは飲用、雑用、洗濯用、掃除用おまじの庭先の打水等が含まれています。しかし使い方によつては、とてこればかりでは済まないことがあります。これに全許計量給水となりました今日では、チョットした不注意で意外に料金がかさんで行きますので上手に水を使つて下さい。

▽上手な水の使い方

1. 出し放しにしないで。
メートル

量水器の読み方

量水器とは、量水器はお使いになつた水の量ををはかる器械で、毎期(三ヶ月毎)に一回ですが、大口扱は毎月一回)点検して使用水量を調べ水道使用料金を決定されます。

量水器の読み方

量水器の目盛りの読み方は、黒字が「立方尺」赤字が「リットル」を示します。図中(イ)は「(イ)」が赤字で「(ロ)」「(ハ)が黒字となつております(イ)の二目は「リットル」でこれを二周すれば「リットル」です。(ロ)の二目は「立方尺」で(ロ)の二周毎に二目を進め指針

▽料金はどうなる

一般家庭用として、五人家族のところでは、一日に三〇リットル(石油燈で約一九リ)で一月一〇立方尺ですが、計量給水では定額二戸一〇〇立方尺まで一〇〇円(共用給水六〇〇円)です。基本料金を済むこととなります。また一〇立方尺を超過した分は一立方尺毎は二二円の割増料金を加算されます。

が一周すれば百リットルです。(イ)の二目は百リットルで指針が一周すれば千リットル(一立方尺)です。(ロ)の二目は一立方尺で指針が一周すれば十立方尺です。(ハ)の二目は十立方尺で指針が一周すれば百立方尺です。(イ)の二目は百立方尺で指針が一周すれば千立方尺です。①一立方尺の水量は五五五十四升(三七七)です。図の針は二三立方尺を指して

共成土木株式会社 二、工事の直営履行が、請負履行かは水道部で決定いたします。

日東土木株式会社 一、給水工事(新設、増設、位置変更)修繕工事(漏水、不來水放水、その他故障)は従来通り

室蘭配管株式会社 室蘭水道事業所 直接水道部で申込を受けるほか

坂田組 給水工事店でも取次いたします

ご心配ご無

(耐寒栓のこころすれ

【不凍式給水栓】又は「耐寒栓」といふのは、寒さにあつても凍らぬように、特別に作つた水道栓ですが、凍らぬのは、「耐寒栓」が凍つたというの、栓の故障より過つた取扱い方をしておる方が多いのであります。本市で使用している耐寒栓は、次の二種の型で場所により適当な型式のものを取

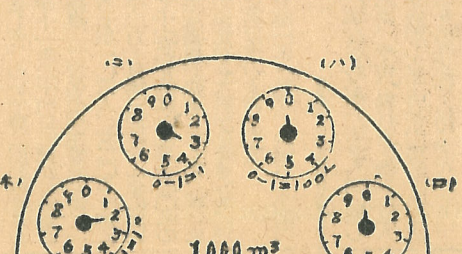
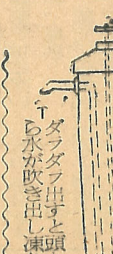
◇佐野式給水栓

右は冬用(ハンドル) (冬はこれを使う)



◇高橋式給水栓

凍つたときは頭部が凍つたまま(凍湯を注ぐ) 水を流して十秒か二十秒するとコンと二種の音を発して真つぐなりシヤキを散らして勢よく出るまで、ハンドルを開く



量水器について 1. 量水器の点検は係員が参上したときは、なるべく立ち合つて下さい。

▽水の使用

使用量は立方尺(トン)です。まで誤り切捨てます。(一、二、三リットルの立方尺が料金の基

委員決る

只は百四十名です

町
木村清造、水沢八八、高橋龍一、石垣ルイ、柴タタ、今本キヨ、阿部隆壽、石原純次、吉原忠作
△第三区(大、常盤、清水、浜、千歳、入江町)
飯川賢治、藤田三郎、山本ゆき、安井善子、鈴木勝朗、古道次郎、西正勝、清野登三郎、斎藤太郎
△第四区(幸、本、栄、舟見、開運町)
斎藤豊、杉野豊、高尾国一、大西和夫、住友助之進、遠藤平治、齋木清見、窪井イタ、米谷政治、鏡谷アキ、渡辺正和
△第五区(母恋北町、南町、御前水、御崎、新富町)
藤澤たみの、横山貞良、中村トキ、長井治三郎、種田清、伊藤アサキ、吉野野三、重長誠一、佐々木しげ子、吉田富博、田上ハルヨ、山村伊平次、西川豊次郎、山内太治、竹内トミヲ、国弘泰平、内藤勝巳
△第六区(輪西町)
有山初太郎、利景匠吉、木村隆男、伊藤隆平、木村幸太郎、越村繁、斎藤惣藏、高野伝、山本次雄、住友まき、高橋代、川口仙市、中山善太郎、金子貞吉、深谷オゲン、白川久藏、滝谷真己、三浦ユウ
△第七区(東、中島、知利別、高砂、水先町)
金沢勝之助、佐々木作治、増岡吉哉、岸兼吉、大森清次郎、三井重治、鈴木明、稲垣慶治、荒木勝義、友木石夫、門沢末次郎
△第八区(本輪西、巖崎、高平、陣馬、崎守、石川、神代、香川町)
山田正義、若菜勝太郎、猪狩義孝
△第九区(母恋南、御前水、野町、社宅関係)
東出友次郎、沢田貞助、松崎喜高、松田正吉、大橋徳四郎、土井清夫、大垣文吉、中次進、佐々木正三、吉江吉直、宮高藤勝、水草甲司、大橋藤、千葉雅治、鈴木不雄堂
△第十区(輪西、中島、知利別、高砂、本輪西社宅関係)
高砂、本輪西社宅関係
高橋登太郎、森重吉、海江良助、佐藤正男、大柴武重、市田幸之、吉江佐久江、梅原敏留吉、藤田祐吉、吉岡好雄、中村正三、佐藤隆男、佐々木与作、井上未治、江良良作、及川誠、村山義隆、高野清吉、島中富雄



人間の貴重な食糧、衣類を食いにとりましたので次の要領により、伝染病を媒介するねずみは、一掃とすべしと時期です。殊に食糧事情が悪い今年はこの大敵を「一匹」でも多く退治して憂がなほみよ、生活環境を改善するに努めなければなりません。

退治しよう

市では十月十日から十九日まで十日間をねずみ退治の特別旬間とし、冬季節節不衛生になりがちな台所や物置等を衛生的にするため徹底的なねずみ退治を行うこと除すことが効果的です。

1 人間の糞や食糧、衣類を食いとりましたので次の要領により、伝染病を媒介するねずみは一掃とすべしと時期です。殊に食糧事情が悪い今年はこの大敵を「一匹」でも多く退治して憂がなほみよ、生活環境を改善するに努めなければなりません。

2 場所となる糞尿の処理を早期に完全に行い、ねずみの巣は探し取り除く他、食料品の整理整頓を行い、ねずみの通路をふさぐなど彼等の生活を不能にする。

3 薬品の使用は毒物であるため十分に注意し、就寝前庭戸を調べて仕舞い、就寝前庭戸を調べて仕舞い、ねずみの巣は探し取り除く他、食料品の整理整頓を行い、ねずみの通路をふさぐなど彼等の生活を不能にする。

4 捕鼠器(パチンコ)の使用は危険のなげ場所、ねずみの通路を決定する。

5 この期間中では殺鼠剤の散布(捕鼠器(パチンコ)の無料配布を致します)から御利用下さい。

殺鼠剤(ネオソロン) チューブ入価格 一ケ二十五円

新年交禮會

恒例の新年交禮會は元旦午前十一時より常盤小学校で開催されます。

会費は参百円で申込先は市役所秘書係(電話八六九または八二〇〇番)です。

なお名簿作成の都合で申込は十二月二十日までにとなっております。

保安隊 幹候生を募る

保安隊および警備隊では昭和二十九年年度の幹部候補生の募集をしており志願要領は次の通りです。

△採用予定人員 ひとつ認められる者。

△志願資格

①学校教育法又は旧大学令により大学を卒業した者は昭和二十九年三月卒業見込の者。

②大学卒業者と同等以上の学力

願書は切21日・試験は1月

あると認められる者。

△採用予定人員

保安隊および警備隊では昭和二十九年年度の幹部候補生の募集をしており志願要領は次の通りです。

運動

一月のため本年度下半期においてとすことばできません。よつに健全な家計の維持と共に実施された金庫引締策は同時に預貯金年末における冗費は省きたり、国家経済の自立のため、この運動に積極的に協力をお願いします。

無駄を省いて貯蓄をしましょう

期間 自11月20日 至12月31日

自立促進 歳末貯蓄運動

経済の安定は 皆様の貯蓄から

市 蘭 室 蘭市貯蓄推進協議会

保安隊員 約四〇〇名 警備員 約九〇名

△試験 第一次試験 十一月二十日 第二次試験 十二月二十八日、二十九日

第一次試験は一般教養に関する筆記試験で第二次試験は身体検査および面接試験です。

試験の日時、場所、番号は志願書提出後受取者にそれぞれ通知されます。

△その他採用者発表は昭和二十九年三月下旬、入隊は四月下旬であります詳細を知りたい方は市役所総務課へ御問合せ下さい。

△要領期間

自十一月二十日(至十二月二十一日)

○志願書一通(所定欄に写真を貼付)

○卒業証明書又は卒業見込証明書および成績証明書各一通

○本人の宛先明記の郵便一枚