

人口動態

(九月一日現在)

世帯数	二五、五六七
人口	一、三三、一四五
男	六、一、六六五
女	六〇、四八二
出生	七五四
死亡	七八七
転入	二二九
転出	四〇

第54号

毎月1回 5日発行
 発行所 室蘭市役所
 編輯人 阿部敦男
 印刷所 室蘭民報社

室蘭 市政だより

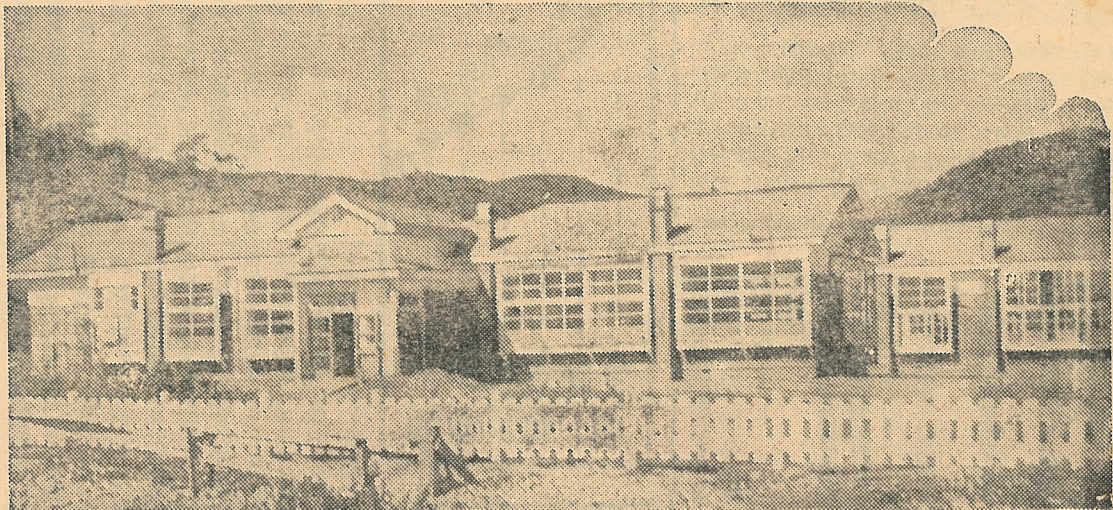
自轉車に鑑札を

最近町を徘徊している鑑札をうけ
 ないで乗っている自轉車が見受け
 られますが、市では無鑑札自轉車
 をなくするため取締りを全町に行
 っております。皆さんの家で無鑑
 札の自轉車がありまして早急に
 取付けるようにして下さい。また
 以前に交付を受けた方で番号が
 一、二、三、〇〇番から三、〇〇番ま
 まで、三、〇〇一番から四、一七五番
 までの鑑札をお持ちしております
 は取替えることになっております
 ので市役所税務課に御申出願し
 ます。

なお取替えなければならぬ番号
 の自轉車をお持ちおられる方は旧
 鑑札と引替を無料でお取替えし
 ますが、鑑札を紛失された場合は

写真説明

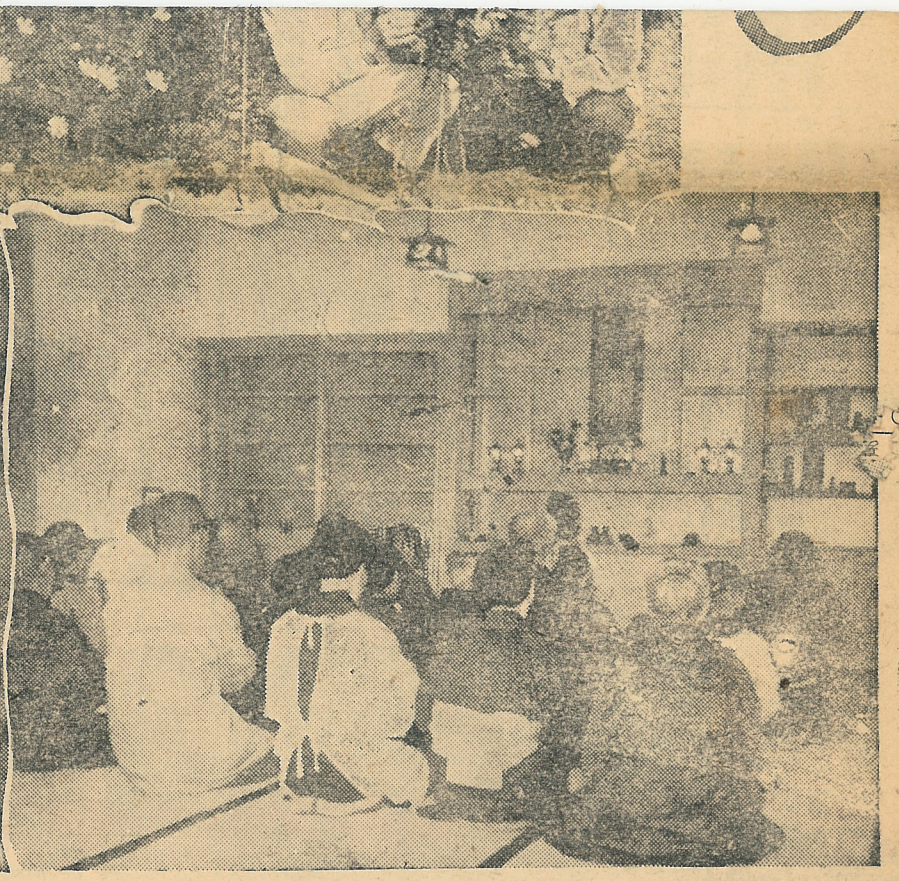
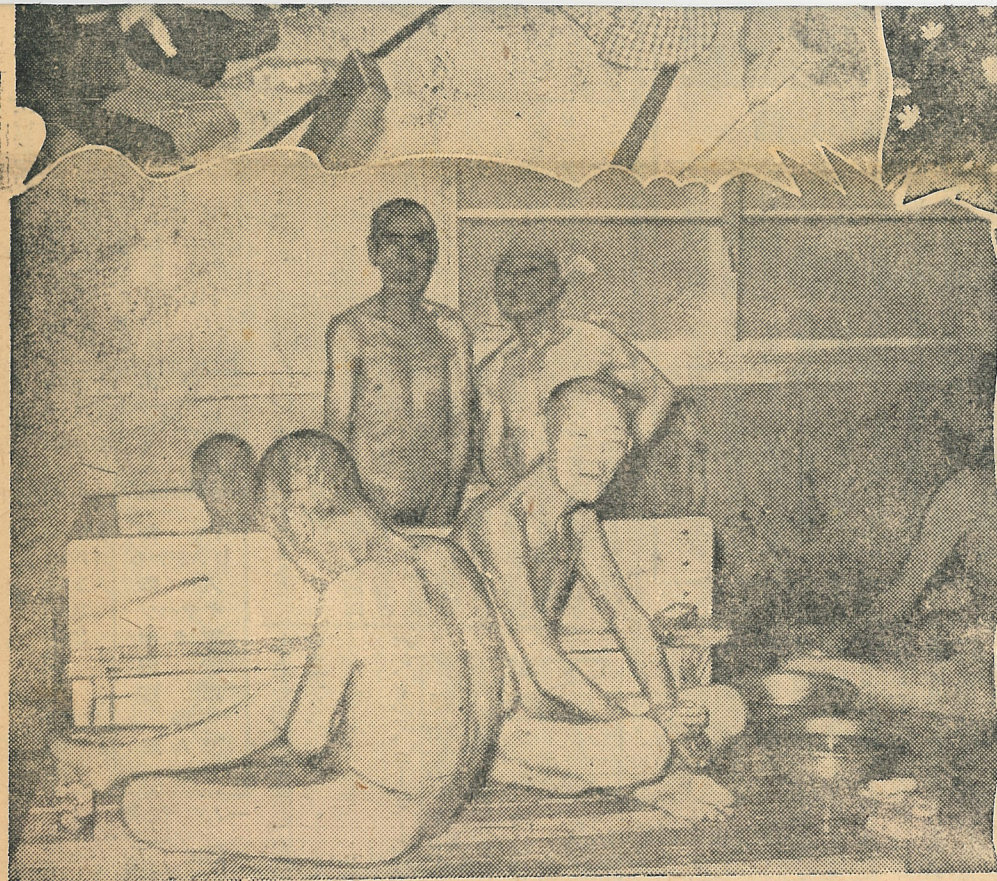
- 上段 立派にでき上った知利別の敬老会の会景
- 中段(右) 前庭の花園で花の手入れをする老人たち
- 同(左) 孫のような幼稚園の児らの慰問にシワを伸ばす
- 下段(右) 朝夕食前にアマダサマに合掌さよらの幸福を祈る
- 同(左) 老後の楽しみはナンといつても「風呂浴び」のことだ
 かきと顔をほころばす老人たち。



老人の甘い場所
 敬老会の
 日常紹介



右の事情を怠りませんと罰せられま
 すから、おたがいに注意し無鑑札
 自轉車の一掃に協力いたしませよ
 う。



自轉車には鑑札をつけてから 乗りましょう!!

皆さんの自轉車には鑑札がついておられますか？
鑑札のついていない自轉車に乗っておりますと罰せられます
鑑札のついていない自轉車には今直ぐ鑑札の取付を受けましょう

自轉車鑑札の交付場所

絵鞆から御崎までの方は
輪西から中島・水元までの方は
高平・本輪西及び山方面の方は

市役所 税務課
市役所 輪西支所
市役所 本輪西出張所

室 蘭 市 役 所

軍犯釋放決議

市議會滿場一致で議決

戦争の犠牲者である戦犯者の不幸な人々が国民の同情をか
釈放運動は政府をはじめ各種の団体によつて行われて来た
が、終戦以來八ヶ年未だに軍請の決議案が提出され満場一
鴨には八百九十名の戦犯者が致で決議、総理大臣、外務大
拘禁せられておりソ連、中共、臣に対し強力に要請書を送付
等の未帰還者を含め相違致のされた。

決 議 文

終戦以來八年有余、待望の講和条約も締結せられて国民等し
く独立日本再建に邁進している秋永に戦犯者として国内に
あり或は遠く異国において苦役を服し、堪え難い深刻な苦惱
に呻吟している同胞のあることは真に恐ろしい痛恨である。
そして更に又一家の支柱を奪われたその家族の悲惨な生活を
見る時、正義と人道上の立場より速やかに家庭に復帰せしめ
られるべきである。依つて政府当局においては、国民
の世論と願望に応え強力な措置を急進に講ずるべきである
右決議する。

昭和二十八年十月廿

室蘭市議會

お米の栄養満点か

栄養不足は米食に頼りすぎ

最近家庭の主婦の悩みはお米が一番と思いきや、配給の米に合えばお米がどんなに高くても心配しなすみますが、実際はそんなやさしいことではありません。

最近家庭の主婦の悩みはお米が一番と思いきや、配給の米に合えばお米がどんなに高くても心配しなすみますが、実際はそんなやさしいことではありません。

副食が一番大切

この栄養料理はいかが

またお米には栄養があるが動物蛋白は少なく脂肪もカルシウムも少くビタミンAも少く、白米の場合B1が不足しています。日本人の栄養欠陥は主に米食にたよることで、穀物以外の食品をとることが、かえって栄養的なけがです。配給米の範囲な今日習慣的米食生活をきりぬけてゆめく方法を考えることが栄養で経済的だといえます。そこでパン食の栄養的な食へ方を二、三紹介します。

パンの正しい食へ方
パンは焼上りすべしより六時間位から一昼夜位すきたのが良く、パンには塩味を利かせ副食には塩味を出来るだけ少なくするのがパン食のためです。コッパンは千切つて食べますが食パンはサンドイッチやトーストにしたほうが

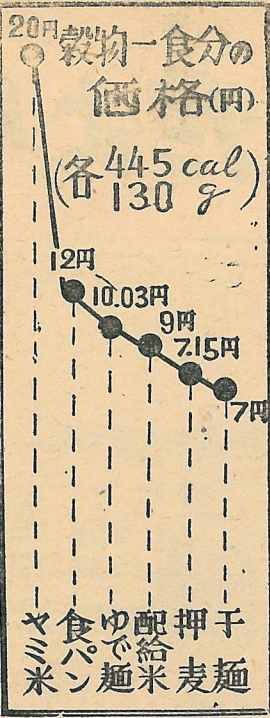
▽ポークビーンズの作り方

大豆は一晩水につけ約一時間煮る人參、じゃがいもは一ツ角かいてうにし玉ネギ一ツのアラシに切りパン、ミルク、ポークビーンズ

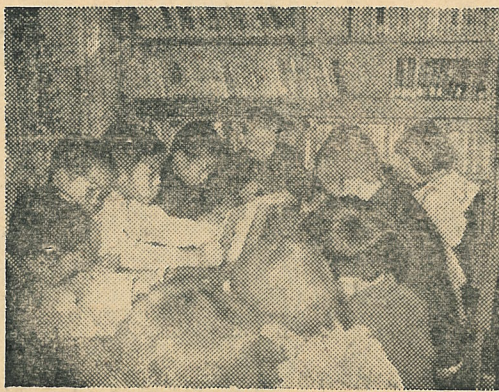
分量	前分量
パン	130
脱脂粉乳	10
豆粒(細切れ)	30
人參	15
じゃがいも	15
ネギ	20
玉ネギ	20
じゃがいも	30
トマ	20
砂糖	8
塩	2
草	80

▽イカの支那風の作り方

イカの腹わたをとり輪切にする、じゃがいもは皮をむき、人參は千切としキヤベツ一ツに切り材料を全部油でいため、な

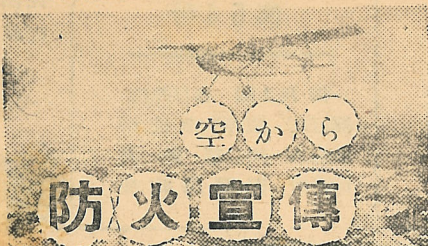


児童図書館



低学年児童文庫も整備

市立図書館
よひ中学校
学習用図書
したが、連日購買の
助イスマ
います。
にあるので
ていたた
に札幌ア
婦人向雑誌
一、二部
ていますが
御利用下



十月は空気が乾燥し最も火災の発生しやすい時期であり、ストーブの取付などを行う家庭が多いので市は道の協力を得て十二日から十八日まで一週間火災予防週間と期間中は本道で初めての飛行機から防火チラシの散布や移動防火展など防火思想普及行事を行います

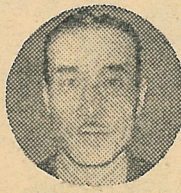
- ◇家庭では
 - ①外出、就寝のときは必ず火の始末を十分に行い満水バケツを備えること。
 - ②火気の周囲には燃えやすい物を置かないこと。
 - ③ストーブの取付は週間中置
- ◇職場では
 - ④消火、避難器具を点検整備する
 - ⑤防火スライド、紙芝居原画の募集(詳細一〇一四に問合せ)

- ②夜間の警戒巡回を行うこと
- ③消防計画を樹て防火及び避難訓練を実施すること
- ▼学校では
 - ①防火、避難器具及び避難の際の出口等を点検整備すること(特に防火用水を整備)
 - ②児童に防火思想を普及徹底させること。
 - ③夜間の校内巡視を確実に行うこと。
 - ④消防署、団と協力して避難訓練を必ず行つて下さい。
- ▼毎日前、午後八時の二回サイレン、警鐘の吹打鳴
- ▼消防本部、消防署を一般市民に公開。
- ▼防火スライド、紙芝居原画の募集(詳細一〇一四に問合せ)

▼防火移動展の開催。
▼移動防火宣伝隊の巡回宣伝及び移動防火相談所、設置
▼市内主要建物の防火訓練の実施。

選挙人名簿登録はお済みですか
一、九月十五日現在で基本選挙人名簿調査のため選挙協力委員が選挙人の資格調査を行いましたがこの調査により有権者は選挙人名簿に登録されることとなります。選挙人名簿に登録されることは選挙資格取得にもあつた各種選挙の投票権を立証されるため重要な事項に注意し名簿に登録漏れのないようご注意ください。

一、登録資格のある人
①日本国民



議長 高野次郎氏
副議長 上田甚藏氏

高野議長
副議長高野次郎氏、
上田甚藏氏がそれぞれ市議会で当選しました

◎年令、昭和八年十二月二十一日までに生れた者
◎住所、本年の六月十五日以前から引き続き本市に住所のある者
◎選挙の調査が終了した世帯には入口付近に「調査済みの票」がはつてあります。もう一度確認して下さい。

◎調査現れ未調査の場合(すくに選挙管理委員会事務局)三八五票で選ばれるようにいた

基本選挙を縦覧下
九月十五日現在調査簿に名簿漏れ防止の簿に義務付けておま
簿記載の有無を確か
票で選ばれるようにいた

じやがいのを入れた湯とうしたら肉をいれ煮糊の野菜が大体わらわらなくなつた砂糖と塩を加えさらに煮込め、ホーレン車はゆでてさま正油をかける。

Table with ingredients and prices: 人参 34.5, 豚 36.0, 豚 (細切れ) 23.0, 人参 15.0, 人参 15.0, 人参 20.0, 人参 20.0, 人参 8.0, 人参 2.0, 人参 4.0, 人参 5.0

部油をいため、なじんだなら、水を入れコトコト煮込め、煮えたら砂糖、正油、でん粉を入れどろりとさせ最後に酢をたらす。

Table with ingredients and prices: 人参 100, 人参 50, 人参 10, 人参 30, 人参 30, 人参 5, 人参 5, 人参 5, 人参 5, 人参 5

コールミート の作り方

豚肉を正油と生葱のおろしたのに一時間立つて、フライパンでさつと両面をやき編み入れ、たつぷり水を加えて煮込み、それに正油を入れて汗のなくなるまで煮込む

Table with ingredients and prices: 人参 100, 人参 50, 人参 10, 人参 30, 人参 30, 人参 5, 人参 5, 人参 5, 人参 5, 人参 5

共同券(金) 御協力をお願いします 10月1日 10月31日 室蘭市目録 220 萬圓

低学年児童文庫も整備

市立室蘭図書館では去る七日障下支店に小学生および中学校低学年のための児童図書室を設ける一方



上田副議長

室蘭市議会議長古道直治氏死去に伴い議長選挙の結果、新議長には前副議長高野次郎氏、副議長には上田甚蔵氏がそれぞれ十一月一日の市議会で当選しました。

野次郎氏 田甚蔵氏 基本選挙人名簿を縦覧下さい

- 一、縦覧期日十一月五日から十一月十九日までの間、毎日午前八時三十分から、午後五時までは、(日曜、祭日を除く)
二、縦覧場所 選挙管理委員会事務局
三、その他 同一期間に各種抄本を市役所、支所、出張所、分室で閲覧しますが、これは執務時間中だけです。

美しい街は ゴミ処理から



市ではこれらゴミの迅速処理化を目標として毎年多額の経費を投じて施設充実を図っておりますが、次の方法により皆様の御協力を願います。

健康児に 市長さんから... 祝いの言葉... 今年全道一健康優良校に高砂小学校が決まり優良校旗を授与され、また優良児には総額六千六百円、御父崎中学二年生室原恵子さんが決まり表彰されました。

税金問答 固定資産税の話(上) 近頃債とが地代の関係など固定資産税といふ言葉が聞かれますが、一体固定資産とは何なるものですか

健康児に 市長さんから... 祝いの言葉... 今年全道一健康優良校に高砂小学校が決まり優良校旗を授与され、また優良児には総額六千六百円、御父崎中学二年生室原恵子さんが決まり表彰されました。