

### 無願道路占 用物の撤去

年末と共最近市内に無願道路占  
用物(広告、看板の類)が乱立し  
道路の機能と公共性が失われつ  
あり交通保安上の支障も屢々見  
受けられます。これは新道路法に  
より占用することが出来ませんので  
無願占用物については速かに工  
部局事務に申出正規の用紙によつ  
て届出られるようお願いいたします。  
なお道路占用をする場合は一月月  
前に道路占用許可願を出して下  
さい。無願占用物については十二  
月二十三日頃行政執行を行ひ一  
斉撤去をします。違法のないよう  
御協力願います。

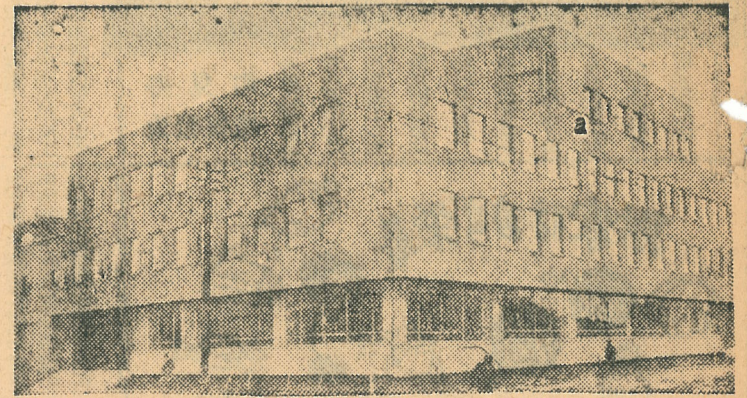
# 市政だより

室蘭

第48号

毎月1回15日発行  
発行所 室蘭市役所 男社  
発行人 阿部 敬  
印刷所 室蘭民報

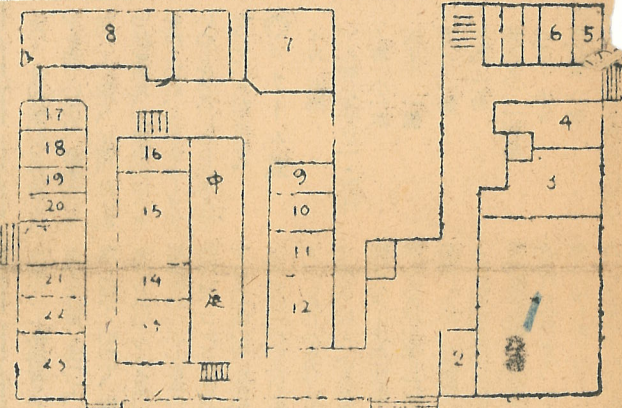
人口	二〇、六三七
世帯	二五、〇二九
男	六一、三三八
女	五九、二九九
出生	二三〇
死亡	五〇
転入	七二六
転出	四八九
人口増減	六八八
世帯増減	一〇四



## 市役所廳舎落成

22日(月)から執務

本年三月着工  
来週々々工事の  
進捗をみて来た  
市庁舎新築第一  
期工事も十一月  
十五日を以て竣  
工し二十日には  
新築なつた庁舎  
に一部の移転を  
完了し二十日  
月曜日から執務  
をすることにな  
る。  
(写真は落成し  
た新庁舎)



2322212019 18 17 16 15 14 13 12 11 10 9 8 7 6 5 4 3 2 1

## 消防に御協力下さい

冬は雪のため道路が狭められ  
かた路面が凍結して車の運行  
が阻害されますが、火災に際  
しては一秒でも早く現場に急  
いでサイレンを鳴らして走る消  
防車には、自動車も人も道の左  
側に待避して下さい。  
二、家の前の雪は道路に投げ  
ず、家の脇に積み上げて下さい。  
三、道路での横すべりや滑走は  
止めて下さい。  
四、家の周囲の狭い小路や空地  
は火災の時は消防の進入路とな  
り避難路ともなりますから  
常に除雪して下さい。  
五、消火栓や貯水槽の付近に雪  
や炭酸等を積まないで下さい。

### 室蘭市消防本部から

### 室蘭市教育委員会

教育長 工藤 茂

本市教育委員会は予報した通り  
十一月一日に成立し、委員長に水  
田氏、副委員長には村田氏を選出  
しました。なお議席は次の通りと  
なりました。

- 一番 村田正一郎 岩瀬寛
- 二番 水田正四郎 鈴木栄
- 三番 小野達郎

第一回定例会は十一月一日に開会  
(会期七日間) 次の様な諸規則規  
程類を審議決定いたしました。

- (一) 審議委員会規則
- 法の規定に基づき、かつ今後の  
運営の正当合理性を考え、会議  
招集、議案、議事の日程、発議  
これは十一月一日決によりつて横
- おまひ勸諭、議事解決おまひ選  
挙、自由討論請願、陳情など十  
三章、四十五条にわたつていま  
す。申すまでもなく教育委員会  
はその職務権限は会議によつて  
のみ決定する組織になつていま  
すから会議の仕方については確  
実に規定する必要がある。
- (二) 審議委員候補規則
- (三) 審議委員召集規則
- (四) 審議委員印制定規則
- 右の三件は六休市民議会の諸規則  
に近いものと思われま。
- (五) 審議委員事務局職制

## 教育委員会の活動

委員会の所管事務のうち職場な  
ものあるいは事務的処理で十分  
なものなどにつき教育長に専決  
させること、教育長はさらにそ  
の事務のうち各職場を処理した  
方が一層能率的、経済的である  
と思つものを校長、図書館長な  
どに専決すること等を規程し  
たものであります。これによつ  
て委員会は方針的なもの、基本  
的なもの、重要なものにつき

委員会の所管事務のうち職場な  
ものあるいは事務的処理で十分  
なものなどにつき教育長に専決  
させること、教育長はさらにそ  
の事務のうち各職場を処理した  
方が一層能率的、経済的である  
と思つものを校長、図書館長な  
どに専決すること等を規程し  
たものであります。これによつ  
て委員会は方針的なもの、基本  
的なもの、重要なものにつき

## 新しい通帳

主要食糧の新購入通帳の切替えを  
次の日程により実施しますから印  
鑑と旧通帳持参の上交付を受け  
下さい。

- 二十一日から二十六日までの間  
(給養、祝津、小樽内各町、祝  
津出張所) 二十二日(舟見、栄  
本、常盤各町、本庁分室) 二十  
三日(公円、入江、泉、澤水各  
町、本庁分室) 二十四日(霧四  
海岸、大町各町、本庁分室)  
二十五日(浜、千才、沢、開運  
各町、本庁分室) 二十六日(緑  
西小路、港各町、本庁分室) 二

## 新年交

恒例による新年交  
一日午前十一時よ  
校運動場において  
これが会券は十二  
まで市役所秘書係  
扱つておりますか  
います。会券三百

月の市議会に提案  
例が議決された後  
委員会の実際の部  
ない次第でありま  
規則では管理課上  
係を、学務課に教  
育、保健体育の三

を規定してありま  
初は、課五係で新  
なります。またな  
添つべく指導課の  
導主事などいわ  
員は事務局付と  
待遇の優遇につ  
ハ精神にたいして







# 國家の獨立と共に

## 實施された市政の數々

☆育制度がここに誕生する等あわただしい中に講和成立による獨立國家としての第一年度にピリオドをうつた以下本年度に行つた事業のあらましをひろつてみる。

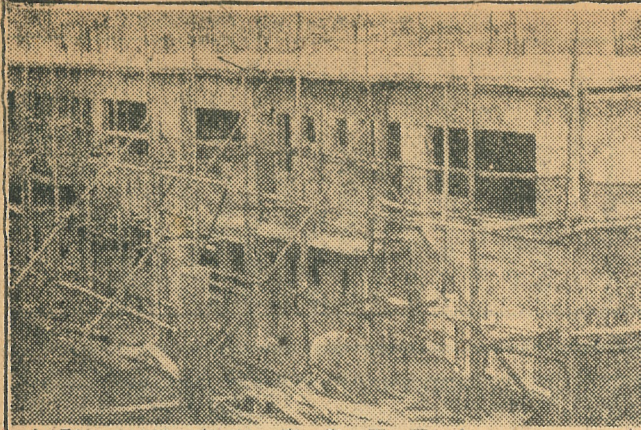
### 教育 総合美術展 尻上りの成人學校

年に市民に親まれ尻上りの傾向を示しつつある成人學校も、本校を清水丘に分校を論西支所、港北中学校に設け社会事業の成人教育に努めて来た結果、毎回の開校には多数若男女の参加をみ、すでに本年は二、二〇〇余の修了

### 待望の追直漁港 水族館それぞれ着工

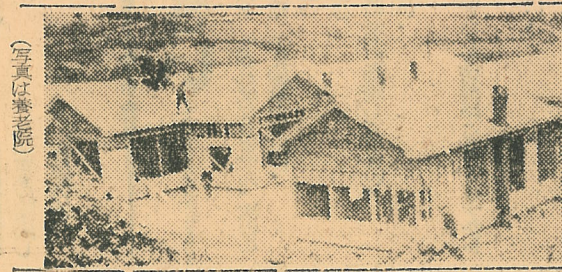
幾多の波瀾をまきおこした追直漁港水族館も昨年十二月着工以來着々工事が進められ、この程内部施設も完備し竣工をみるに至つた。現在魚槽のアク抜きを行つていながら、淡水魚その他の試験を行つていながら結果はすこぶる良好であり、さらに本館付風研究室の新築をまつて来春早々開館される。これで北海道の新名所が本市にできつたのである。また多年の懸案であつた追直漁港築港工事も二十七年度工事費三百万円を以てさる十月

多難であつた昭和二十七年も 開港八十周年市制三十周年の輝かしい業績と喜びを残して新年を迎えんとしている かいりみるに本年は衆議院の総選挙また地方教育委員会委員選挙が行われ新しい教育



舟見町公営住宅 今夏以来竣工費八百六十万円 舟見町公営住宅(十二戸) は工事が進み来春竣工することになった (写真は舟見町公営住宅)

く船舶、漁船の航路標識として活躍することである。  
生活困難な市民を対象して六月十七日発布をみた生業資金貸付条例に基く資金貸付も既に申入の受付を開始し年内には(一)任程度の貸付が行われることになる。また工寮院新築工事もおぼろげに上り、来春早々事業の開始が望める。保育



(写真は養老院)

### 海員會館完成

商工



出入船舶船泊については全面的に優位を示す空港に船員寮の家として建築施行中の室蘭海員會館も八月末京町三三四番地(元海月)に着工いよいよ二十三日竣工の運びとなつた。月間百四、五〇隻の入港をみる船舶乗組員約四、五千人の厚生施設として今後大いに喜ばれるであろう。(写真は海員會館)

### 市民の皆さん 年末浮動資金

内外勢の推移に伴ひ経済目立が叫ばれている今日、経済基調の活発化にもかかわらず、貯蓄の増進を期し、国民生活について行き悩みの状態にある。定を因るため年末浮動資金

### ◎酢あなかけ

材料 いわし六尾 正油小サジ一杯強 酒は正油と同量 揚油 少々 あんこ詰巻一かばねぎ一本 スープまたは水五勺 酢小サジ一杯半 砂糖小サジ一杯半 味噌 味の素

### ◎クリーム煮

イカ 五尾 人参 小一本 カブ 一個 牛乳 二合 粉大サジ二杯半 バター 少々 馬鈴薯 一個



### 防寒はまず栄養

材料 いわし六尾 正油小サジ一杯強 酒は正油と同量 揚油 少々 あんこ詰巻一かばねぎ一本 スープまたは水五勺 酢小サジ一杯半 砂糖小サジ一杯半 味噌 味の素

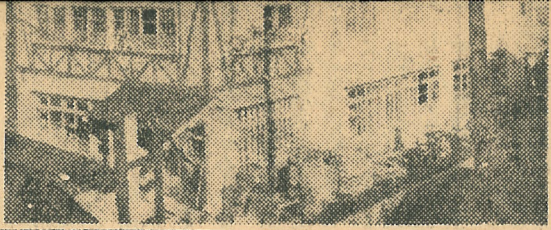
まず、せん切のシヨウガとネギを油でいため、湯を注いで煮立て砂糖と、正油、味の素を流し入れ、スをおとします。馬鈴薯のつぶしたものを一個分かけていただきます。

まず、せん切のシヨウガとネギを油でいため、湯を注いで煮立て砂糖と、正油、味の素を流し入れ、スをおとします。馬鈴薯のつぶしたものを一個分かけていただきます。玉ネギは一枚のさいの目に切ります。にんじんもカブも同じにして塩ゆでしておきます。鍋はバターまたは油を大サジ熱し玉ネギを揚げぬよう五分間いため、小麦粉大サジ二と牛乳を加え再び火にかけ、まぜながら煮立つたら塩小サジを入れ七分煮ます。その中へを入れ少し煮てゆでたにんじんカブを加えて十分煮ます。

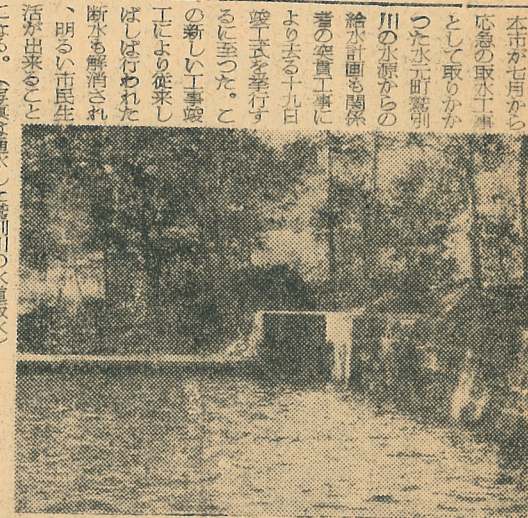


合資ランド工事 大和板切下  
事、知別別道路改良工事、測量  
観光道路工事、町町理立工事の  
事業を実施し、現在までに八万  
千七百四十七人の救済を行つた

# 九成 工



## 鷺別川取水完成(水道)



本市が七月から  
応急の取水工事  
として取りかか  
つた本町鷺別  
川の水源からの  
給水計画も関係  
者の調査工事に  
より去る十九日  
竣工式を挙行す  
るに至つた。こ  
の新しい工事業  
工により従来し  
ばしばわかれた  
断水も解消され  
、明るい市民生  
活が出来ること  
になる。(写真は通水した鷺別川の水取取)

## 付屬病棟新築 工

年度内に完成したまなる建物は、一層住宅、高平小学校の新築、港南  
市庁舎の第一期工事をはじめとし、中学校、二期工事、本輪西日雇労働  
市立空南病院の結核病棟、消防署、若葉会所、海員会館があり、道路  
輪西出張所、母恋、舟見町には更に橋梁では小橋内通り、学校通り、

## 消防署(輪)の新築

年度内に完成したまなる建物は、一層住宅、高平小学校の新築、港南  
市庁舎の第一期工事をはじめとし、中学校、二期工事、本輪西日雇労働  
市立空南病院の結核病棟、消防署、若葉会所、海員会館があり、道路  
輪西出張所、母恋、舟見町には更に橋梁では小橋内通り、学校通り、

# 皆さん虚禮を廢止し 浮動資金を貯蓄しましょう

で本市では歳末を控え供米代  
の放出がみられるので年末年  
一二月三十一日まで行つたことな  
つておりますので、この趣旨に  
賛同を得て最大の成績をあげら  
れるようお願いいたします。

## 鳥の朝鮮焼

鳥肉 五十丸  
油 大サジ一杯  
砂糖 大サジ一杯  
正油 大サジ一杯強  
油と正油と砂糖をまぜた汁に鳥を  
三分から一時間つけておく。フ  
ライパンを熱しておき、右の肉を  
片面やき、熱いところを食す。

## 住民登録簿抄本

いままでは官公署、銀行、会社等  
に就職する場合、その他本人の身  
許、家庭の状況など、調査する必  
要がある時など、戸籍の謄抄本を  
利用していたが、今度七月一日か  
ら施行された住民登録法により前  
記のような本籍住民票の抄本

庄駅前通りの舗装をはじめ補修  
としては浜町通り、札幌通り、知  
利別通り、本輪西本通り砂利道路  
環状西産業道路があるその他新設  
として熊谷通線があげられる。橋  
架では石川町のヒカタ橋、小橋内  
町のカイトリ橋、排水関係として  
い、イタンキ東線コンクリート排  
水溝が本年度の事業として完成し  
たのである。

## 近代式機動 力の充實(衛生)

本市の衛生施設も年々増加の傾向  
を示す人口にたいアツプして清掃  
事業に力を注ぎ、じんかいタンブ  
式自動車(四屯積)一台、し尿真  
空吸入式自動車(二十石入)一台  
を購入市民に喜ばれたが新威力  
を發揮している。またバス会社前  
不乗便所の改善等、清掃による文  
化都市をつくりつつある。

## 二號倉庫完成

一号倉庫の完成はなんといつても  
大きな業績であった。その他これ  
も昨年東京都より購入したくろぬ  
丸が、旧来の石炭をオイルバー  
ラに改装し、能力においてまた  
燃料の比較をしても年内百万円の  
経済となるのである。

## その他

その他としては陣屋町駅昇格と崎  
守町の簡易乗降場がでさる地  
元民のよここひはもとより、本市  
の伸展に一大役割をたすこと  
なる。

## 遺族年金および 弔慰金について

本年四月三十日法律第百二十七号  
を以て交付された戦傷病者、戦没  
遺族等援護法に基き、年金および  
弔慰金の請求事務は該受権者一  
二〇〇名の内現在までに九八〇名  
分の請求高を世話所宛送付済みで  
あつて、残余の二百余名について  
は軍属(主として海軍)および千  
島、樺太に本籍を有していたもの  
であつて、これは保留している。  
なお年金証書並に弔慰金決定通知  
書については本市には厚生省よ  
り通知あるので不明につき決定書  
到着とともに御遺族にお知らせし  
ますからそれまでお待ち願います。

## 外国人登録 實行必要な 事項から

外国人の皆さんは、例えは日本人  
(女)が外国人と結婚したとき  
は結婚後には内籍となりその  
子供が出生しても日本人である  
この場合法務局に日本国籍の離  
脱願を出して許可にならなければ  
夫と同じ外国籍となり、  
許可になつて始めて外国人とな  
るから登録することになります。  
①住所移動の手続き  
1、軍属市から他の市町村に居住  
地を変更する場合は、軍属市長  
に居住地域変更届書を出して届  
出の証明書を買ひ、十四日以内  
に行先地の市長村長に登録証明  
書添えて提出し、居住地の記  
載の書換えを申請する。  
2、転入の場合もこれと同様  
3、空欄市内で移動した場合は記  
載事項の書換え申請だけでよい  
②登録証明書の返納  
1、外国人が帰化その他によつて  
外国人でなくなつた場合  
2、死によつて外国人でなくなつ  
た場合  
以上の場合には市町村に返納しなけ  
ればならない。  
主なる手続き関係は以上のよう  
になつております。これらのことを  
怠つたり忘れて手続きが遅れたり  
すると処罰されますからよく注意  
して下さい。  
なお外国人の結婚、出生届は市役  
所では取扱ひをしません。また住  
民登録は必要ありません。判り  
ぬことがありましたら市役所事務  
課事務係に御相談下さい。