

住民登録法

本年七月一日より実施されることになった住民登録法は現在の留法による新編と市民台帳を合併したようなもので、世帯主が世帯員を居住地の市町村長に登録し常に居住関係を明かにするものです。

この法が実施されると選挙人名簿の作成、学令児童の調査、配給事務が現在地により本籍地が本籍地により現在地が判明する等各種の事務に使用され、事務が迅速適確に処理されることとなります。

室蘭 市政だより

第40号 毎月1回15日発行 発行所 室蘭市役所 印刷所 阿部印刷所

Table with population statistics: 人口動態 (人口動態), 世帯数 (世帯数), 出生 (出生), 死亡 (死亡), 転入 (転入), 転出 (転出), 人口増減 (人口増減), 人口密度 (人口密度)

開港こゝろに八十年

市政30周年 記念行事を計画

今年には市制施行三十周年(開港八十周年)に当ります。明治五年四月当時トカラモイと称した本市に初めて港を開き同年七月盛岡と森間の定期航路を開始して以来、現在の鉱工業品の道南最大の移出港として発展を遂げるに至るまで実に八十年の歳月を閲し昨年中に於ける全国荷役の実績が内地の諸大港を冠して堂々第一二位を占めたのも決して偶然でないものであります。

七月の参事りから審議院を含め八月の末日にかけて諸種の行事を計画し全年度にわたる準備を進めておきます。その記念事業としては本市のみならず苫小牧、胆振管内を含めての観光と産業の博覧会あつちのスポーツの官民、学校の体育行事、講演、その他の文化行事、図書編さん、物産紹介展、上契約して下さい。

臨時市議会 (二月) 一日で審議を終る

一月十八日召集の市議会臨時会は会期二日間、次の議件について審議午後六時閉会した。 議案1号 昭和二十六年度室蘭市歳入歳出追加更正予算 市長、助役、監査委員の給料、北海道送社会社への出資、鶴馬後援会の補助金等を追加したい(原案決定) 議案2号 昭和二十六年度特別会計市立室蘭病院附設成人職出追加予算 退職手当額を追加したい(原案決定) 議案3号 室蘭市消防本部設置条例改正の件 消防組織法の改正により市長の権限、消防長の権限が拡大したので条例措置したい(原案決定) 議案4号 北海道放送株式会社に出資の件 北海道放送会社に十万円を出資したい(原案決定)



本年考案を業として職場に進出する中学、高校卒業の雇用促進のため二月七日道政車庫にてたま号が来蘭したので市では労働事務所と連絡、市長も同車に乗り込み、市内各所から市民に協力のお話をした。 就業希望者は中学四十九名、高校五十九名でありました。(写真は大町広場で市民にお願ひしている市民)

教育は最大の投資

成人学校講師 成田雄次郎

教育は最大の投資である。非も高い生活を市民が営み、他思つのである。市はよいこと形成者として年令を問わず、生得的と思われた教育事業が最大の投資事業であることが裏証された。テンマークの例アメリカの例がよくこれを実証している。国、地方の繁栄を来したその底に教育事業に力をつくしたという事実があつたことを吾々は注意深くそして最も関心深く、そしてその考え方が最も秀いでいるといふことを思わざるを得ない。教育事業に力を入れたという前述の例は国及び地方の水準がこれを証明した。即ち教育予算は他の如何なる予算にも優先して決定されるといふアメリカの教育におけるこの事実が他の州に比して最大の投資であることを私は

5号 債務保証の件 清水丘校工業校の増築に当り期生金に五百十万円の債務の保証をしたい(原案決定) 報告1号 市営上屋新築工事の一部設計変更の件 基礎工事を一部補強するため設計変更をしたので承認されたい(報告承認) 2号 例日出納検査報告(監査委員より報告) 本会次の陳情は所管の委員に付託審査することに決つた。 事業補助金又は奨励金交付方針について(農機具協同組合) 特別委員 屋外運動場拡張について(朝陽 P.T.A.会) 文教委員会 体育施設の設置並に団体誘致について(体育協会) 文教委員会

市民税の申告

皆さんの各家庭に市民税の申告用紙が配布になつたと用紙の交付を市役所税務課又は市、出張所から受付場(申告期間)は二月十日までありますが、未提出は二月二十九日までにお忘れなく各戸に申告して下さい。なお申告されない場合、又は期まで提出しないとみなされ提出して下さい。

お米屋さんの登録替え

米穀店に対する登録は一年毎更新を要して下さい。新設されますが、昨年の登録は去る 本年従来のお米屋さん十二月末日で二応期限が切れまじしと思われの方は、たので、お米屋さんを変えたいと 必しあります。希望される方は次に登録替え一 登録更新を希望の

市民皆スギ一 楽しい一日をすごす



二月十一日市内測
量山で行われ、一
市民皆スキーデー
は十四年振りの
降雪とて市内では
珍らしい四十余名
の参加があり、ス
キー聯盟会員の指
導の下にオリンジ
ック選手さながら
の妙技を展開、
午後にはカン拍い
競技、回転、滑降
と童心にかえつて
一日の英気を養い
盛会裡に散会した
(写真は市民皆ス
キー風景)

申告はお早く

申告が配布になったと思ひますが、まだ届いていない方は注意
し、出張所から受けられ、就職されておられる方は各自の職
業にありますが、未提出者も急いで提出して下さい。その他の方
も入毎に申告して下さい。
※提出しないときは均等割の軽減がございせんから洩
す。

録替え

の入れだけ...
◆

従来のお米屋さんのままです
と申される方は、登録替えの
はあります。
登録更新を希望の方は主要食
年令を問わず、
又姓を問わず
む成人学校の姿
にも増して教
真誠な市民の要
個性開発の高価
あり、空欄市民
であると共に文
化都市建設
生活態度では
か。
私共教育者で
引水筒にいつの
ち教育事業は他
差にも優先する

遺族面接調査

18日から月末迄

遺族面接調査は、戦没者に対する接護が近々実現
されることになりましたので、基
礎資料作成のため次の日程により
面接調査を行います。日清戦争以
後の遺族の方は本市の遺族会台帖
に登録されている方も又転入等によ
り登録されていない方も主食通
貼持参期日にもれなく御参集下さ
い。
▽二月十八日(小橋内会館)
絵鞆町、祝津町、小橋内町、築
地町
▽二月十九日(北辰会館)
緑町、踏町、西小路町、沢町、
泉町

- ▽二月二十日(市役所)
幕西町、海岸町、大町、浜町、
千歳町、常盤町
▽二月二十一日(市役所)
清水町、幸町、本町、栄町
▽二月二十一日(市役所)
舟島町、開運町、公園町、入江
町、新富町
▽二月二十三日(日鋼御崎分室)
御前水町、御崎町
▽二月二十四日(母恋北町会館)
茶室町、母恋北町、母恋南町
▽二月二十五、二十六日(輪西支
所)
輪西町
▽二月二十七日(日鋼集会所)
東町
▽二月二十八日(知利別集会所)
中島町、高砂町、知利別、水元
町
▽二月二十九日(本輪西出張所)
本輪西、陣屋町、神代町、崎守
町、帆前、石川、香川町

ホスタ、写真

今年に港湾協賛創立三十周年に当
るの港湾協会ではこの記念事業
の一つとして次の要領で広く一般
より「港湾に関するホスタ」一
写真を募集しています。
△ホスタ：産業と港湾、貿易と
港湾、資源開発と港湾、国民生
活と港湾等一般の関心と理解
を高めるもの
△写真：港湾に取材したもので、港
湾と産業経済、国民生活と港湾
との繋り等を港湾のすべてにつ
いて一般の興味と知識を高める
ようなもの。一切以上(適当な
説明を付けること)
△応募資格：なし
△締切り：昭和二十七年五月末日
△発表：昭和二十七年七月末日
△送る先：東京都千代田区丸の内
一ノ一、運輸省港湾局港湾協会
事務局宛
△賞金：ホスタ、写真とも賞状
と次の賞金を贈ります。
一等 三万円 一名
二等 一万円 一名
三等 一千元 若干名
▽作品は一切戻しません。
なお不審の患は拍計課頭内港湾事
務所に問合せ下さい。

- 協賛のため都市計画委員会招集
▽議会運営について協議
任委員長会議招集
十七日 国鉄行政調査のため長崎
国鉄総裁来函
十八日 市議会臨時会招集
二十一日 運動場整備補助その
他協議のため文教委員会招集
二十二日 養老院誘致、病院統營
協議のため厚生委員会招集
二十三日 事業費補助または奨励
金交付についての請願審査のた
め特別委員会招集
▽港湾都市連盟会議に出席のため
市長出札、十五日届出
▽選挙管理委員会開催
二十六日 日テレ 函館CIE函
書館長CIE請書等について調
査のため来函同日長崎
三十日 体育施設設置、団体誘
致協議のため文教委員会招集
二月
一日 第三期水道拡張について協
議のため水道審任委員会招集
▽養老院施設視察のため加島、福
士、藤井、廣美、旭川市へ出張
▽港湾管理協議会出席のため宮
前港灣所長出札
二日 電力対策について協議のた
め電力対策特別委員会招集
▽市内小中学校長開催

今春初入學の 児童受付日割

今年一年生に入学する子供さんの受付は、二月二十日から三月二十
五日までの間、各学校毎に次の日割で行います。
なお当日は受付と同時に簡単な身体検査(トラホーム、ひふ病)を
行いますが体に故障ある向きは予めお話し下さい。
受付日割 区 域
二月 〇 絵鞆、祝津、小橋内、築地町
一 港、沢、西小路、泉、海岸町
二 幕西、大町、清水、常盤、幸町
一五 本栄、公園、入江町
二六 舟見、千才、開運、浜町
一七 母恋南町全部
一八 輪西各社住宅全部
一九 社宅外九条通迄
三月 一 茶室、新富、母恋北町
二 御前水社宅(鶴、昆陽、中央、天沢、切割
三 残社宅全部、御崎、御前水町
四 知利別富士社宅、栗林社宅
五 知利別中島、高砂、東町
七 輪西九条通以東輪西全部
一〇 東町社宅(大和、末広、弥生)
一一 東町社宅(沙見、御園、東雲)及び社宅外露露
一二 中島社宅東部全部
一三 中島社宅西部全部
一四 高砂校舎区域
一七 本輪西富士鉄社宅全部
一八 富士鉄社宅を除く外全部
一九 陣屋校舎区域
二〇 本字園校舎
二一 高砂校舎
二二 高砂校舎
備考 受付時刻午後十二時五分より三時五分迄

- ▽北海道教育委員会安全指導部長
本市教育状況調査のため来函
四日 昭和二十七年年度予算につ
いて協議のため警備委員会招集
五日 養老院施設について協議の
ため厚生委員会招集
六日 陣屋小学校において小学校
長会開催
▽東町一中島町間架橋問題につ
いて陳情のため三河、岡原、宇賀
鈴木議員出札
七日 民生委員推薦会開催
▽国書展開催打合せ開催
八日 給水状況その他について協
議のため水道委員会招集
▽本市警備状況調査のため斎藤團
警長官来函同日長崎
九日 函書館においてレコードコ
ンサート開催
十日 市民皆スキー開催
十一日 開運三十年記念行事につ
いて打合せのため小委員会開催
▽行政機構について調査の特別小
委員会開催
十二日 信用組合において中小企
業調査委員会開催
十三日 室蘭市遺族会へ
十四日 社会福祉協議会設立準備
会開催
十五日 失業対策について協議の
ため失業対策委員会開催

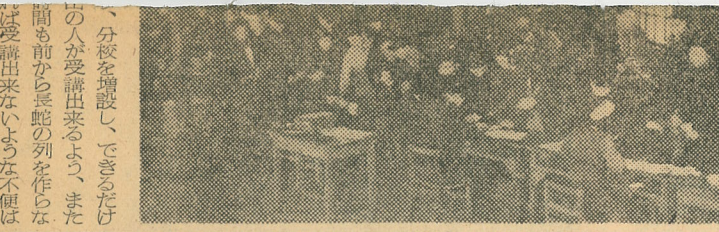
場所 絵鞆町、祝津町、小橋内町、築地町、
幕西町、大町、清水町、常盤町、幸町、
本栄、公園、入江町、舟見、千才、開運、
浜町、母恋南町、輪西各社住宅、社宅外九条通迄、
茶室、新富、母恋北町、御前水社宅、
残社宅、知利別富士社宅、栗林社宅、
知利別中島、高砂、東町、輪西九条通以東輪西全部、
東町社宅(大和、末広、弥生)、東町社宅(沙見、御園、東雲)及び社宅外露露、
中島社宅東部全部、中島社宅西部全部、高砂校舎区域、
本輪西富士鉄社宅全部、富士鉄社宅を除く外全部、陣屋校舎区域、本字園校舎、高砂校舎、高砂校舎

いだらのか△
 パン皿を備付ける。
 機械類を備付ける。
 臨別 水が不便である。
 給食のやり方を学校同窓で
 相談する会合がよい。
 給食費が一四〇円ですが
 一人も三人も学校へ通つて
 るので費用を上げないよ
 して下さい。
 教育課長より四月から二百円位
 する予定と答弁)

天沢 ませ土曜日は給食しない
 一階にも炊事室を造つてほしい
 市長 教室では給食が分配された
 ら分配された者から勝手にたべ
 出すのか、終つてから一階に頂
 くのか。
 各校 分配が済んでから一階に頂
 きます。
 市長 たべ始めの合図は誰がしま
 しますか。
 常盤 係のものがやる
 給報 先生がします。

の方々に一人でも多く雇
 用員を必要としておりますが
 もらう以外ありません。これに
 ためたため、技能の
 公共職業安定所では学校
 修得を希望しております並
 び
 努力して求人をお願いをし
 て失業している者等に対して
 しております。事業の方で
 短期間に所要の職業補導所が
 ても雇用する機会があり
 各地にあります。技能を身につ
 けて職場に出
 ようと思つて入
 はあつて入
 所されるよう
 おすすめていた
 ます。

たり将来性に富む、学校
 者を採用されるよう望
 職業安定所または、学校
 接申し込み下さることを
 お願いいたします。またこれ
 の日本は、優秀な産業技
 術者を必要としており、
 このことについての詳しいこ
 とは公共職業安定所にお問合
 せ下さい。また補導所修了生
 を雇うとする事業主の方も
 遠慮なく職業安定所に申込み
 下さる様お待ちしております。



なくしたいと対策中です。
 なお開校式は二月十八日清水丘高
 校で開催され、二月十九日の「火
 金コース」から授業が行われます
 コース別科目、講師は次の通りで
 す。

校いよ開講

コース科目も決る

- ◎火金コース
 料 理 上田澄子 (清水高校)
 ラジオ組立 岩本和子 (北辰中校)
 初級英語 前田勝蔵 (清水高校)
 絵 画 遠藤孝一 (清水高校)
- ◎水月コース
 書 道 長谷川正治 (会 社)
 電 氣 小野 豊 (栄高校)
 珠 算 魚谷 清 (商高校)

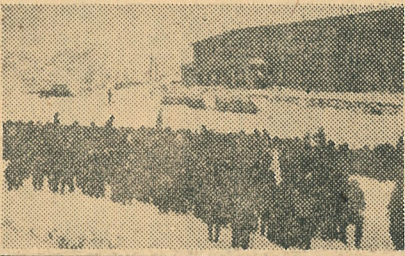
- ◎木土コース
 洋 裁 沢田 香代 (文化学園)
 音楽 成田雄次郎 (清水高校)
 製 図 熊谷 陽 (工業学校)
 簿 記 崎浜 秀平 (商業高校)

- お米屋さんの申
 請登録決定店
- 給納町 近藤コナミ
 - 初瀬町 酒本久平、加藤清野野清
 - 小樽町 野口作次郎、小島貞吉
 - 渡辺妻沼
 - 築地町 井上浩
 - 西小路町 小川信子
 - 緑町 白井文作
 - 港町 増岡林蔵、高橋虫、津田
 - 佐 佐
 - 泉町 木村美、稲川俊一
 - 海岸町 牧口俊雄
 - 大町 田中武雄
 - 常盤町 土佐新蔵
 - 清水町 土佐新蔵
 - 栄町 木下猛、藤井芳夫、文野文作
 - 千才町 眞野政男
 - 幸町 木村吉太郎、大田美、
 - 福土四郎
 - 井見町 栗橋清一郎、富盛利雄
 - 常盤町 石原俊信
 - 母恋北町 海野由吉、阿部善武、
 - 母恋南町 松本洋一、田辺松蔵
 - 渡辺町 木村金治、沢田松治
 - 御崎町 白井正美、品田本雄
 - 御崎町 渡辺政仁
 - 輪西町 小林大輔、松永真、山
 - 崎町 山本忠、寺沢龍、荒
 - 井美、高橋一郎、山崎操、橋内
 - 音次郎、中川善太郎、谷沢与太
 - 郎、坂井金蔵、須藤未治
 - 東町 山崎六郎、増岡吉次
 - 中島町 三宅治、升川正明、加藤
 - 金次郎
 - 知利町 宮三秀重治
 - 水元町 宮三秀重治
 - 本輪町 眞田巳治、原田弘、
 - 中井吉吉、七戸清蔵、小林サキ
 - 陣守町 佐々木善吉
 - 常盤町 佐々木善吉
 - 西町 中島、知利別、高砂、本輪
 - 西町 土佐新蔵、東町 四、東町一
 - 母恋 御前水、東町四、東町一
 - 八日町 御生活協同組合
 - 本輪町 栗林同会
 - 開連 中島、東町 御前水、東町一
 - 共済組合物産部 栗林同会

危い火の元!

毎年のように発生する特殊火災(大火)をなくするため消防本部では六月より八月までの三日間を「火災撲滅期間」として火防立入検査および避難訓練を行い火心の高揚つとめましたが、立入検査の結果、火防上危険な次の五七五戸に対し注意指導を行いました。

ストープに干物の接近二五五戸
 煙筒の破損二五戸、煙筒スト
 ープの取付不具合八六戸、取灰
 のの不始末七、煙筒の掃除不良
 二
 (写真は朝陽校の避難訓練ぶり)



毎年のかかわらず意外忘れ勝た
 されている向がないでしょうか。
 先の例のような場合、時日かたて
 ばたつほど手続も面倒になります
 から、はつきりしてない方は一度
 自分の戸籍を御覧になつて下さい
 市内に本籍のある方は戸籍係で何
 時でも戸籍簿を見ることが出来ま
 す。市外に本籍のある方は臈本を
 とりよせて御覧になればよいと思
 います。

人生の悲劇!

戸籍の不注意が因

最近戸籍が生計悲劇が数多く見受
 けられ、そのほとんどが不注意が
 ら生じています。
 十年前に生れた子供の臈本をとつ
 てみたら、うっかりして出生届を
 怠つていたため入籍されていなか
 つたり、婚姻して十二、三年後に
 夫が死亡したので初めて臈本をと
 つてみたら入籍してなかつたとい
 うような笑えぬ喜劇がひびきます。
 戸籍は私達の生活上重要なもので

道立室蘭公共職業補導所 生徒募集要項

- 一、募集科目及び人員
 工作機械科 三〇名
 自動車修理科 三〇名
- 一、應募資格
 義務教育修了者またはこれと同等以
 上の学力のある者
- 一、補導期間
 一ケ年(自四月一日至三月三十一日)
- 一、入所の手續方法
 1、入所 願 (安定所に備付けて
 あります)
- 2、履 歴 書
- 3、健康診断書

室蘭公共職業安定所

昭和二十七年三月二十日
 室蘭公共職業安定所に書類とりまどめ提
 出すること

立室蘭公共職業補導所
 室蘭市 公園町二
 電話四一〇・二一六・二〇八七
 室蘭市輪西町二七八
 電話一五二二二