

人口動態

主簿數 二四、一七九

人口 一五、七三九

出生 五七、七三九

死亡 五八、〇〇二

移入 二八二

移出 八八二

世帯數 一四

人口動態

主簿數 二四、一七九

人口 一五、七三九

出生 五七、七三九

死亡 五八、〇〇二

移入 二八二

移出 八八二

世帯數 一四

人口動態

主簿數 二四、一七九

人口 一五、七三九

出生 五七、七三九

死亡 五八、〇〇二

移入 二八二

移出 八八二

世帯數 一四

人口動態

主簿數 二四、一七九

人口 一五、七三九

出生 五七、七三九

死亡 五八、〇〇二

移入 二八二

移出 八八二

世帯數 一四

人口動態

主簿數 二四、一七九

人口 一五、七三九

出生 五七、七三九

死亡 五八、〇〇二

移入 二八二

移出 八八二

世帯數 一四

人口動態

主簿數 二四、一七九

人口 一五、七三九

出生 五七、七三九

死亡 五八、〇〇二

移入 二八二

移出 八八二

世帯數 一四

人口動態

主簿數 二四、一七九

人口 一五、七三九

出生 五七、七三九

死亡 五八、〇〇二

移入 二八二

移出 八八二

世帯數 一四

人口動態

主簿數 二四、一七九

人口 一五、七三九

出生 五七、七三九

死亡 五八、〇〇二

移入 二八二

移出 八八二

世帯數 一四

人口動態

主簿數 二四、一七九

人口 一五、七三九

出生 五七、七三九

死亡 五八、〇〇二

移入 二八二

移出 八八二

世帯數 一四

人口動態

主簿數 二四、一七九

人口 一五、七三九

出生 五七、七三九

死亡 五八、〇〇二

移入 二八二

移出 八八二

世帯數 一四

人口動態

主簿數 二四、一七九

人口 一五、七三九

出生 五七、七三九

死亡 五八、〇〇二

移入 二八二

移出 八八二

世帯數 一四

人口動態

主簿數 二四、一七九

人口 一五、七三九

出生 五七、七三九

死亡 五八、〇〇二

移入 二八二

移出 八八二

世帯數 一四

人口動態

主簿數 二四、一七九

人口 一五、七三九

出生 五七、七三九

死亡 五八、〇〇二

移入 二八二

移出 八八二

世帯數 一四

人口動態

主簿數 二四、一七九

人口 一五、七三九

出生 五七、七三九

死亡 五八、〇〇二

移入 二八二

移出 八八二

世帯數 一四

人口動態

主簿數 二四、一七九

人口 一五、七三九

出生 五七、七三九

死亡 五八、〇〇二

移入 二八二

移出 八八二

世帯數 一四

人口動態

主簿數 二四、一七九

人口 一五、七三九

出生 五七、七三九

死亡 五八、〇〇二

移入 二八二

移出 八八二

世帯數 一四

人口動態

主簿數 二四、一七九

人口 一五、七三九

出生 五七、七三九

死亡 五八、〇〇二

移入 二八二

移出 八八二

世帯數 一四

人口動態

主簿數 二四、一七九

人口 一五、七三九

出生 五七、七三九

死亡 五八、〇〇二

移入 二八二

移出 八八二

世帯數 一四

人口動態

主簿數 二四、一七九

人口 一五、七三九

出生 五七、七三九

死亡 五八、〇〇二

移入 二八二

移出 八八二

世帯數 一四

人口動態

主簿數 二四、一七九

人口 一五、七三九

出生 五七、七三九

死亡 五八、〇〇二

移入 二八二

移出 八八二

世帯數 一四

人口動態

主簿數 二四、一七九

人口 一五、七三九

出生 五七、七三九

死亡 五八、〇〇二

移入 二八二

移出 八八二

世帯數 一四

市政だより

公平委員決る
地方公務員法の規定により...

CIE主催の
仲よし学生会
大沼・室蘭から20名参加

名一人々々
石室俊次(総務) 外山忠良(武務)...

工事入札
▽道小橋内線 舗装補修工...

陳情請願を採擇
十二件を市に要請

貴方
選

水産振興に寄與
水族館實現 市民協力の賜
熊谷 市長談

固定資産評價審
査委員会委員
地方税法により市は固定資産...

規則條例
八月下旬および九月中旬までに...

規則條例
八月下旬および九月中旬までに...

貴方
選

許・認可を要する事業
建築工事の自由業者(復興)

規則條例
八月下旬および九月中旬までに...

規則條例
八月下旬および九月中旬までに...

規則條例
八月下旬および九月中旬までに...

貴方
選

**選挙人名簿調整に就て**

各種選挙に使用するための九月十五日現在、次選挙人名簿を調整して、有権者名簿と一致するものとする。申請書は九月十五日以前に提出されなければならない。

一、選挙区別  
二、選挙人名簿  
三、選挙人名簿の提出方法  
四、選挙人名簿の提出期限  
五、選挙人名簿の提出場所

**船員基本選挙人名簿**

一、日本国籍を有する本年二十歳以上、昭和六年十二月三十一日までに生れた者  
二、本年六月十五日以前から引き続き本市内に住所を有する者  
三、学生、生徒、現在、入学先の本市において本年九月十五日以前に三ヶ月以上在学した者

**市民運動会プロ十月七日榮校**

一、男子  
二、女子  
三、混合

一、男子  
二、女子  
三、混合

**採擇**

**市に要請**

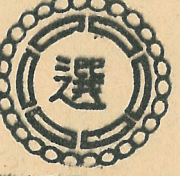
八月市議會

一、労働文化祭会場大会補助  
二、労働文化祭会場大会補助  
三、労働文化祭会場大会補助

**貴方の一票を名簿に登録する**

**選挙の調査はお済ですか**

各種選挙に投票出来ません



**選挙人名簿調整に就て**

各種選挙に使用するための九月十五日現在、次選挙人名簿を調整して、有権者名簿と一致するものとする。申請書は九月十五日以前に提出されなければならない。

**船員基本選挙人名簿**

一、日本国籍を有する本年二十歳以上、昭和六年十二月三十一日までに生れた者  
二、本年六月十五日以前から引き続き本市内に住所を有する者  
三、学生、生徒、現在、入学先の本市において本年九月十五日以前に三ヶ月以上在学した者

**貴方の一票を名簿に登録する**

**選挙の調査はお済ですか**

各種選挙に投票出来ません

**市民運動会プロ十月七日榮校**

一、男子  
二、女子  
三、混合

一、男子  
二、女子  
三、混合

**船員基本選挙人名簿**

一、日本国籍を有する本年二十歳以上、昭和六年十二月三十一日までに生れた者  
二、本年六月十五日以前から引き続き本市内に住所を有する者  
三、学生、生徒、現在、入学先の本市において本年九月十五日以前に三ヶ月以上在学した者

**採擇**

**市に要請**

八月市議會

一、労働文化祭会場大会補助  
二、労働文化祭会場大会補助  
三、労働文化祭会場大会補助

**貴方の一票を名簿に登録する**

**選挙の調査はお済ですか**

各種選挙に投票出来ません

**貴方の一票を名簿に登録する**

**選挙の調査はお済ですか**

各種選挙に投票出来ません

**市民運動会プロ十月七日榮校**

一、男子  
二、女子  
三、混合

一、男子  
二、女子  
三、混合

**船員基本選挙人名簿**

一、日本国籍を有する本年二十歳以上、昭和六年十二月三十一日までに生れた者  
二、本年六月十五日以前から引き続き本市内に住所を有する者  
三、学生、生徒、現在、入学先の本市において本年九月十五日以前に三ヶ月以上在学した者

**採擇**

**市に要請**

八月市議會

一、労働文化祭会場大会補助  
二、労働文化祭会場大会補助  
三、労働文化祭会場大会補助

**貴方の一票を名簿に登録する**

**選挙の調査はお済ですか**

各種選挙に投票出来ません

**貴方の一票を名簿に登録する**

**選挙の調査はお済ですか**

各種選挙に投票出来ません

市民各位の申込を希望します。詳細は各選挙区に問合せ下さい。

# ピエポ

1. 泣いてばかりいるのだから、母乳も分らない。母も分らない。お母さん、泣いてばかりいるのだから、母乳も分らない。母も分らない。

2. 誰か相談する人はいないか。お母さん、泣いてばかりいるのだから、母乳も分らない。母も分らない。

3. 母乳がすくなくて、ミルクも分らない。お母さん、泣いてばかりいるのだから、母乳も分らない。母も分らない。

4. こんばんは、お母さん。お母さん、泣いてばかりいるのだから、母乳も分らない。母も分らない。

5. 今度の乳幼児検診は、お母さん、泣いてばかりいるのだから、母乳も分らない。母も分らない。

6. どうやら、お母さん、泣いてばかりいるのだから、母乳も分らない。母も分らない。

# 北海道 常住人口調査

開発途上にある本道の人口増加は都府縣との懸差を呈し、自然増加以外に他府縣よりの来住著しく又道内相互間の人口移動が激しいため道行政上は勿論開発計画遂行上各年の人口把握は極めて必要です。よって統計法に基づき指定統計として常住人口調査を実施し道行政の諸施策並びに開発計画遂行過程及びその結果の測定についての基礎資料を求めるとの趣旨で十月一日午前零時現在に於ける全道一帯に常住人口調査が実施されることになった。今次の調査は單記式で

- 一、普通世帯、普通世帯の別
- 二、氏名
- 三、男女の別
- 四、年齢(出生年月日及び年齢)
- 五、出身又は国籍の別
- 六、所属(職業)(本人の所属の職業、世帯主については更に世帯に主たる収入を得る人の所属(職業))
- 七、住宅の種類、所有関係及び世帯

以上の事項について調査しますが市県各位には本調査の目的達成のため特段の御協力をお願いします。

## 10月1日午前零時現在で全道一帯に調査を実施

### 健やかなる笑顔

本年度乳幼児の体力検査を八月二十日及び六日間にわたって行ったが受検者は三十二人で身長、体重、胸囲、頭圍、美意識各々の観察の結果次の六名が最優秀

△本島恵子(二六・一一・二) △伊藤勝美(二六・五・一一・三) △西小路昭二(二六・九・七) △藤沢勝(二六・一一・一五) △有田純子(二六・一〇・〇) △野口芳夫(二六・一〇・〇)

△丸山信雄(二五・一一・五) △塚田信雄(二五・一一・五) △野口芳夫(二六・一〇・〇) △野口芳夫(二六・一〇・〇)

△丸山信雄(二五・一一・五) △塚田信雄(二五・一一・五) △野口芳夫(二六・一〇・〇) △野口芳夫(二六・一〇・〇)

### 六人の最良の赤ちゃん

△丸山信雄(二五・一一・五) △塚田信雄(二五・一一・五) △野口芳夫(二六・一〇・〇) △野口芳夫(二六・一〇・〇)

△丸山信雄(二五・一一・五) △塚田信雄(二五・一一・五) △野口芳夫(二六・一〇・〇) △野口芳夫(二六・一〇・〇)

△丸山信雄(二五・一一・五) △塚田信雄(二五・一一・五) △野口芳夫(二六・一〇・〇) △野口芳夫(二六・一〇・〇)

### 弱い児童 立派な施設

北海道に於ける弱い児童施設が有珠郡伊達町字有珠(名称有珠(保健学園)に設置されました。委託の入所並に費用等は海防次(通)の補助を利用する要旨を要します。

- 一、趣旨並に運営費
- 二、施設(児童福祉法第四十三條に依るもの普通健康児入園に要する)の設置費
- 三、入園費
- 四、入園後
- 五、費用

入園に要する十日の計算で十二百五十圓に依る旨を通知し、

入園に要する十日の計算で十二百五十圓に依る旨を通知し、

入園に要する十日の計算で十二百五十圓に依る旨を通知し、

# 顔

表を被けた(身長、胸圍)

## やん表彰

- 七福園四七・四福園四七
- 又田嶋子(二六・一一・二六)
- 三福園一六、身長七五・三体重二〇
- 七福園四七・五福園四七
- 又野口芳夫(二六・六・二)栄
- 二町一〇身長七〇・七体重一一

## レクリエーションの夕

九月二十九日午後五時下の労働会館で、重機プロバンドの演奏、小鳩会のバレエ、体操連盟の旗、手協会の唐手演舞、映画、北日本マラソン選手権大会の前夜祭、各開催所へ、入場無料

## 市民秋季大運動會

七月七日柔道グラウンドで開催。来るの難を本位を捨てて、直のレクリエーション的な競技を多く採り入れた、参加希望者別団別のプロ参照の上市後所休養所まで来た。

## 児童のため!!

### 派な施設を利用しましょう

に未入学児童は民生委員(児童委員)市長にその旨を届け出る。申請用紙は市、市に備付けてある二部提出する。健康診断を受ける場合は保健所にて受診する。入園の決定は保健所長が行う。

五、費用  
入園に要する費用は一月三十日、月給で約二千九百九十(五百五十)円。児童福祉法に依る日額給費を最低額とする。不明、児童学校又は市の社会課、福祉係へ個問合せ下さい。

## 五福園三福園四八・五

## 蘭東中學校完成

失業対策事業として本年一月十日着工した蘭東中學校グラウンド工事は去る九月十一日完成した。これが就労延人員並工學面、職員の運びである。

一 延就労人員(九月十一日現在) 在二五、七五八  
二 面積(約三、七〇〇) 一

## 二六〇〇平方メートル

## 國勢調査の表彰

△金澤市では国勢調査の内閣総理大臣から昭和二十五年度国勢調査における成績優良市町村の表彰が行われ本道では宝籠市から八ヶ町村が輝く全国表彰を受けた。

## 五億六千万圓

### 特別貯蓄運動を展開

本年度貯蓄目標五億六千万圓達成のため、千円達成のための特別貯蓄運動として特別貯蓄運動の要項を実施する。次に示す。

- 1 勤節節約の奨励作興
- 2 企業合理化の促進
- 3 納税貯蓄組合結成による納税の円滑化、徴税三局と連繫などの納税と貯蓄との併進をはかる
- 4 農林、水産物代金の預金化による農漁村経済の振興

市衛生課ではこのため傳染病患者および非常災害などの急救態者移送のため急救車を購入した。この急救車は白色のスマートなもので、ヘントの設備もあり、医師看護婦等が便利である。

## 急患輸送の急救車購入

△諸書交付場所および幼時日市役所社会課福祉係  
昭和二十六年九月二十一日まで

## 畜犬の登録はお済みですか

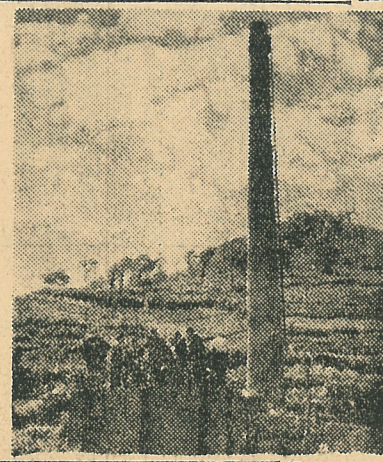
本年度畜犬登録を九月一日の九月二十日までに完了してあります。未登録者は左記にのめられた登録して下さい。

- 1 畜犬登録料(毎年)なければなりません。従つて未登録犬は勿論、二十年度に登録してあつても本年度に登録しなければ(登録犬として)取扱われません。ご注意ください。
- 2 また十月には第三回狂犬病予防注射があります。必ずしう受けて下さい。

## 保母試験

△十月三、四日札幌で児童福祉法によつて保母となるに自国の試験に合格してなければなりません。こん戻次の要項によつてこの試験が行われます。

## 塵芥焼却爐の完成近し



かねて日電機株式が設計した町方面より排出する塵芥は最もて母器汚染と建設中の塵芥焼却爐的、能率的な処理が可能と判明した(一日加増八トン)は八つ、又部大臣に於てこれと同等資格ある認めたる、児童福祉施設にて三年以上児童の保護に從事した。

母機南町・十月中旬操業の予定

△試験期日 七月三十日、十月四日

# ● 貯蓄で興そう 平和日本 ●

## 講和記念特別貯蓄運動

市 貯蓄會 蘭市協 蘭進 室室推

期間 9月10日より 10月20日まで