

空気銃を持つ方への注意

空気銃を持つ方への注意
空気銃を持つ方は、必ずしも狩猟を目的として購入したものであるが、最近では、犯罪者や暴徒が、空気銃を利用して、他人を脅かすか、あるいは、他人を傷害するなどの悪用が、頻りに見られるようになった。...

蘭室 市政だより

第31号
毎月1回15日発行
所 司 社
役 代 報
市 民 報
室 蘭 室
所 行 所
所 行 人
印 刷 所

人口動態

Table with population statistics for May 1st. Columns include birth, death, migration, and total population. Values are listed in Japanese numerals.

給料所得者に源泉徴収

法人には新たに法人税制

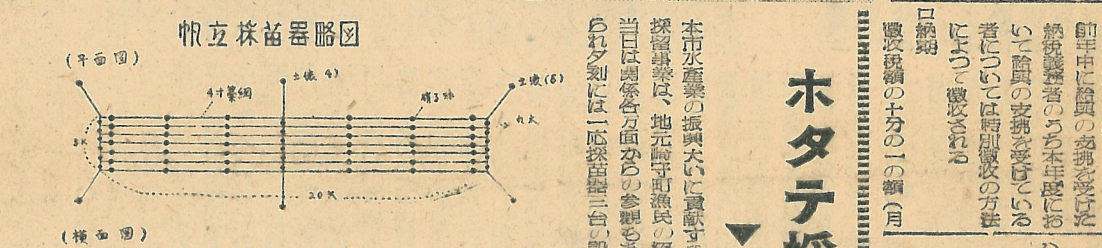
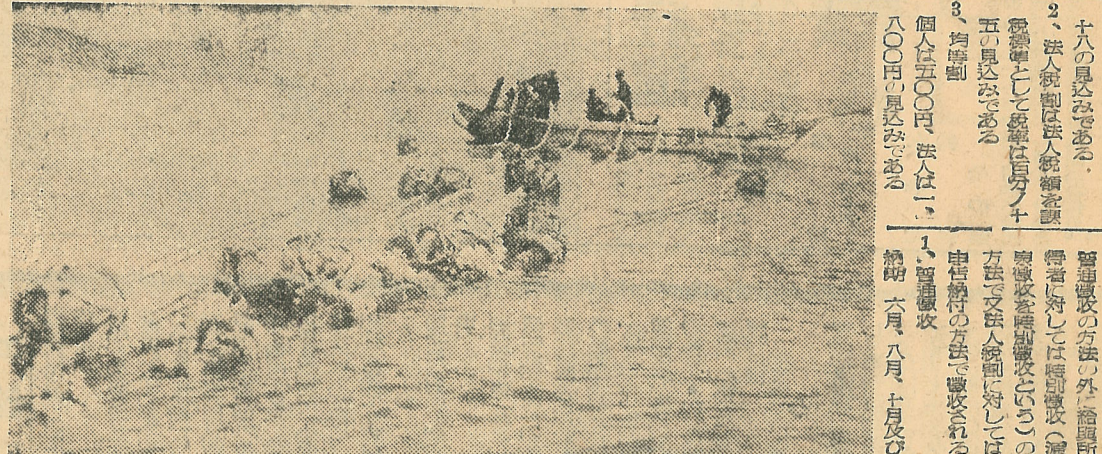
今年の市民税

納税義務者

納税義務者
次の者に対しては均等割を課する外、以下の者に対しては所得割を課する。...

- 1. 本市に住所を有する個人
2. 本市に事務所、事業所又は営業所を有する個人
3. 本市に事務所又は事業所を有する法人
4. 本市に事務所又は事業所を有する法人でない社團若しくは財團に代表者として管理人の定めのあるもの

Table showing tax liability for various categories. Columns include 'Category', 'Municipal Tax', 'National Tax', and 'Income Tax'. Rows list different types of individuals and entities.



所感



所感
市民の要望は住みよき都市の建設であり、これに心を配るべきである。本市の建設は、交通の便、衛生の向上、教育の充実、文化の振興など、多方面にわたる必要がある。...

市議會議長 古道直治

議會議長 古道直治
五月七日招集の市議会は、臨時委員及び臨時委員候補の改選を行つた。...

- 五月七日招集の市議会は、臨時委員及び臨時委員候補の改選を行つた。...







『おぼろ』という信念を燃やして... 市民の心を揺るがせるものがある...

弱き肉体に希望の“灯”

児童文化財を贈る

市役所 共催の優良圖書献本運動

市役所 共催の優良圖書献本運動... 児童文化財を贈る...



児童文化財を贈る... 市役所 共催の優良圖書献本運動... 児童文化財を贈る...

土木工事の現況

観光道路の整備など十件

- 土木工事の現況... 観光道路の整備など十件... 月竣工予定... 七月竣工、七日竣功予定...

建築基準法による地域指定... 三月一日北海道告示第一六九号...

建築基準法による地域指定

建築基準法による地域指定... 三月一日北海道告示第一六九号... 建築基準法による地域指定...

Illustration of a child and text: 『おぼろ』という信念を燃やして... 市民の心を揺るがせるものがある...

農水産課

漁況調査

漁況調査... 昭和二十三年の五月半...

漁況調査... 昭和二十三年の五月半... 漁況調査...

漁況調査... 昭和二十三年の五月半... 漁況調査...

水族館誘致

水族館誘致... 昨年以來福立水族館並びに...

小型無動力船の動力化

小型無動力船の動力化... 現在市内在籍の無動力船は...

小型無動力船の動力化... 現在市内在籍の無動力船は...

小型無動力船の動力化... 現在市内在籍の無動力船は...

農業委員会とは

農業委員会とは... 農家は統合され、その組織機構...





